
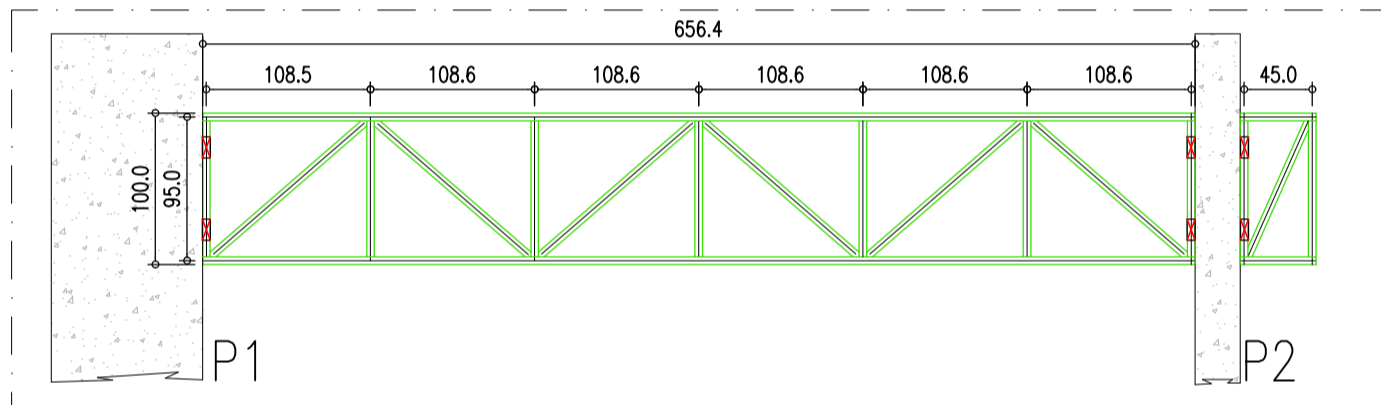




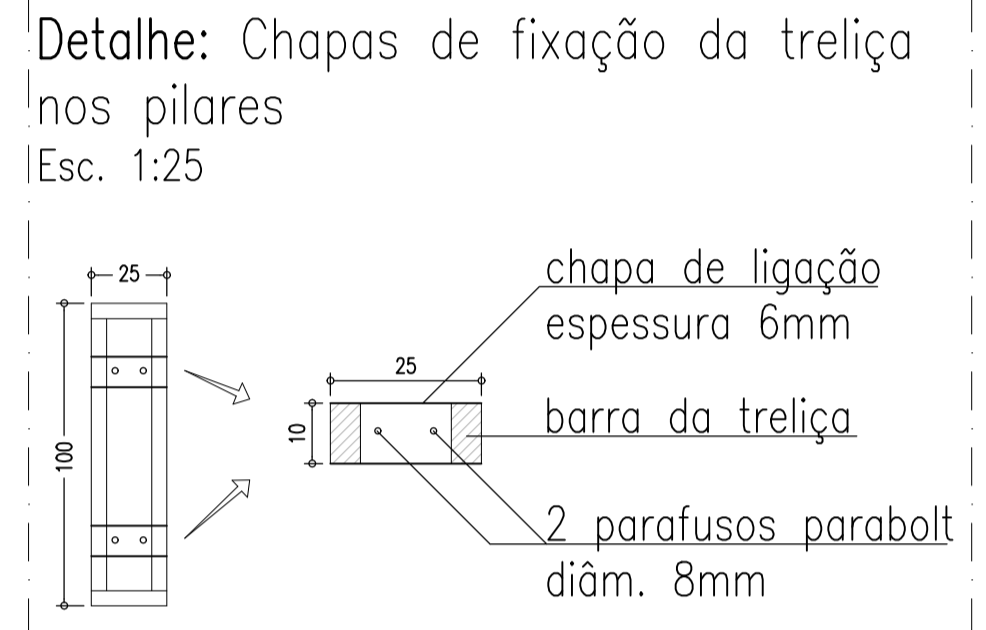
Detalhe: Superior e Inferior  
Perfis  
 Perfil tubular quadrado lado 50mm e = 2.65



Detalhe: Trelça Lateral - 2x  
Perfis  
 Perfil tubular quadrado lado 50mm e = 2.65



Detalhe: Travamento transversal  
Perfis  
 Perfil tubular quadrado lado 50mm e = 2.65



Detalhe: Chapas de fixação da trelça nos pilares  
Esc. 1:25

Legenda: Ponto de fixação da trelça no pilar  
 Fixar

NOTAS GERAIS

- 1 - CONFIRMAR MEDIDAS NO LOCAL;
- 2 - DIMENSÕES EM CENTÍMETROS;
- 3 - MATERIAIS:
  - 3.1 - AÇO ESTRUTURAL
    - Perfis tubulares
    - Aço - SAE/ABNT 1008/1012
  - 3.2 - SOLDAS
    - Eletrodos: E70XX.
    - Soldas: segundo AWS.
- 4 - ACABAMENTO DA ESTRUTURA
  - Jateamento ao metal quase branco (Padrão Sa 2 1/2);
  - Uma demão de primer bi-componente Interseal 670 HS (Tintas internacional ou similar) - esp 120 micra;
  - Uma demão de acabamento de poliuretano acetinado Interthane 870bi-componente (Tintas Internacional ou similar) - espessura 100 micra.



**ASSOCIAÇÃO DOS MUNICÍPIOS DO ENTRE RIOS-SC**  
 BOM JESUS DO OESTE-CABI-CAMPO ERÉ-CUNHA PORÁ-CUNHATAI-FLOR DO SERTÃO  
 IRACEMINHA-MARAVILHA-MODELO-PALMITOS-RIQUEZA-ROMELÂNDIA-SALTINHO  
 SANTA TEREZINHA DO PROGRESSO-SÃO MIGUEL DA BOA VISTA-SAUADDES-TIGRINHOS  
 ENDEREÇO: Av. Euclides da Cunha, 160 - Cx. P. 47 - Centro  
 89.874-000 - MARAVILHA - Santa Catarina  
 Fone/Fax: (0\*\*49) 3664-0282- e-mail: amerios@amerios.org.br  
 CNPJ 00.961.206/0001-88

MUNICÍPIO DE MARAVILHA / SC  
 OBRA: PROJETO ESTRUTURAL  
 MURO DE CONTENÇÃO + CERCAMENTO + PÓRTICO DE ENTRADA - CENTRO EDUCACIONAL MUNDO INFANTIL (CEMI)

RESPONSÁVEL TÉCNICO: RAFAEL CASSOL BASSO ENGENHEIRO CIVIL CREA / SC: 112.213-2	ASS. RESP. TÉCNICO:
ESPECIFICAÇÕES: DETALHAMENTO: ESTRUTURA METÁLICA - COBERTURA	
PROPRIETÁRIO: MUNICÍPIO DE MARAVILHA/SC	ASS. DO PREFEITO: SANDRO DONATI
LOCAL: AVENIDA MARAVILHA	
DESENHO: RAFAEL CASSOL BASSO	Nº DESENHO: Engenharia/Projetos 2021/Maravilha
DATA: JULHO / 2021	ESCALA: INDICADA
FOLHA: 07/07	