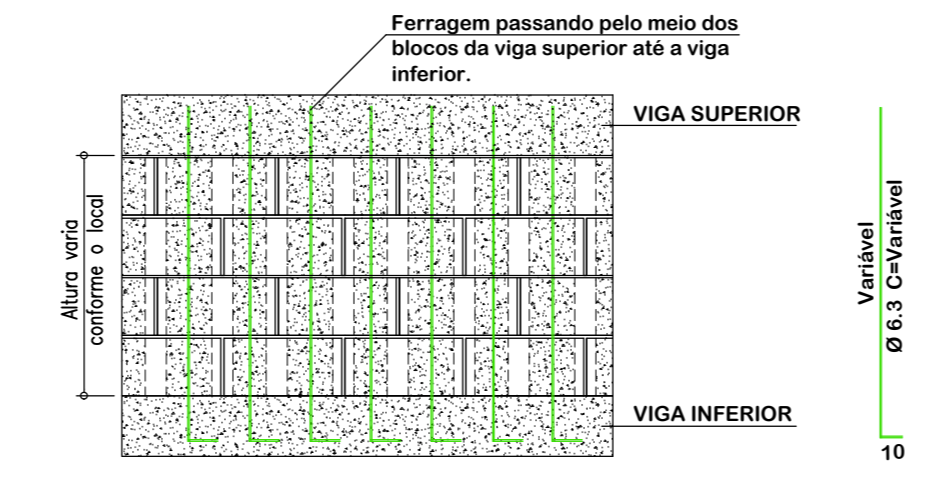


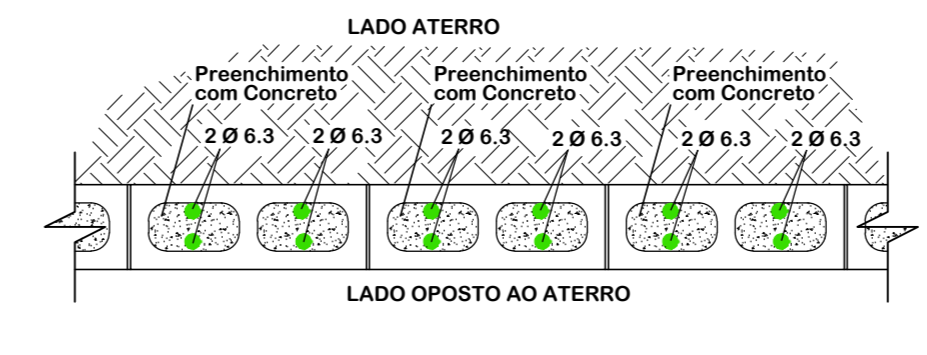
Resumo de materiais

RESUMO DE AÇO PILARES

AÇO	BITOLA (mm)	PESO (kg)
60	5	51
50	6,3	-
	8	-
	10	24,3
Peso Total		294 kg



DETALHE - ARMADURA DOS BLOCOS
Escala 1:25



DETALHE - PREENCHIMENTO DOS BLOCOS
Escala 1:12,5

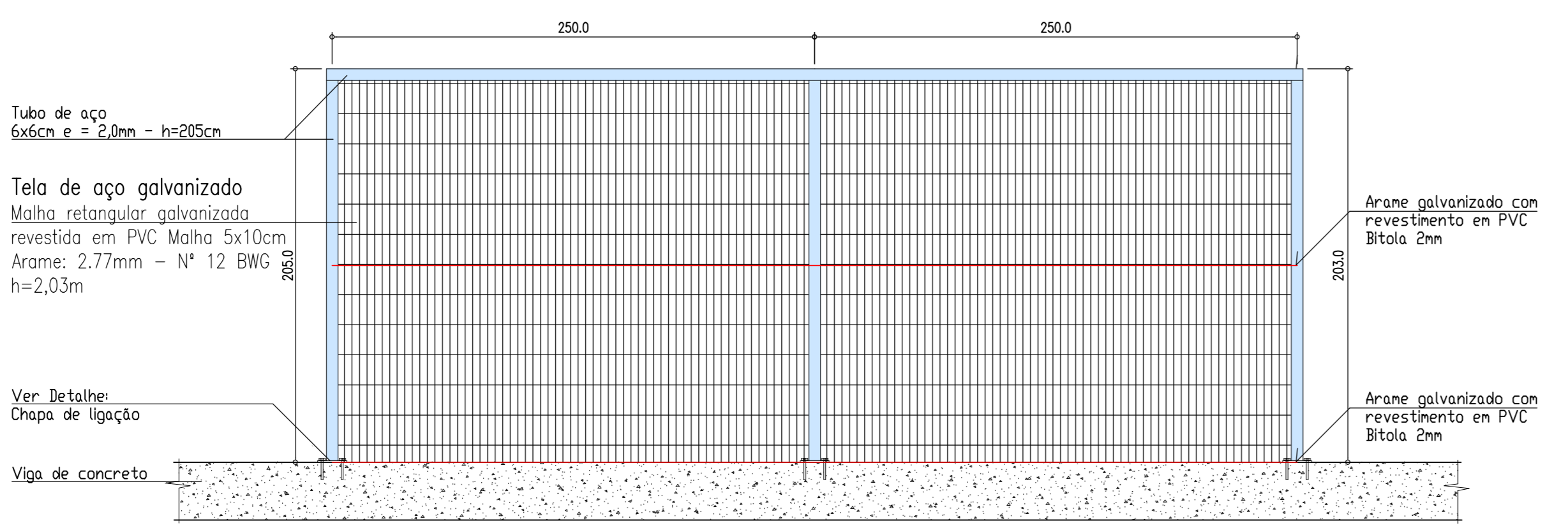
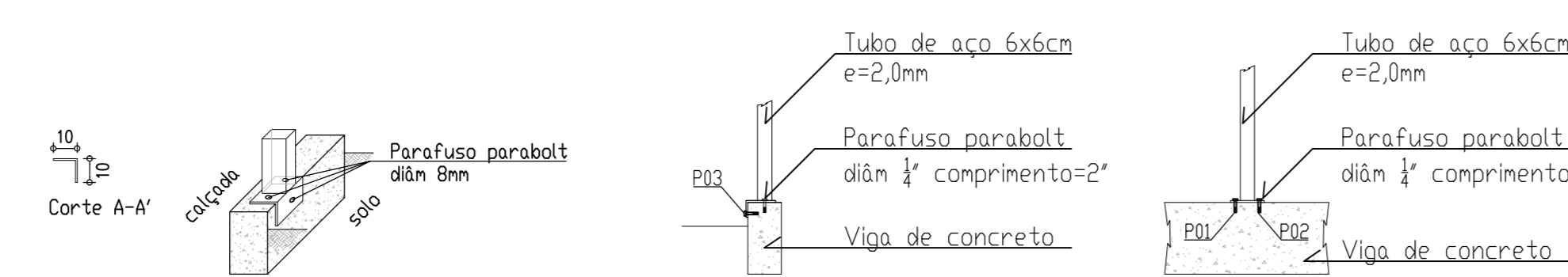
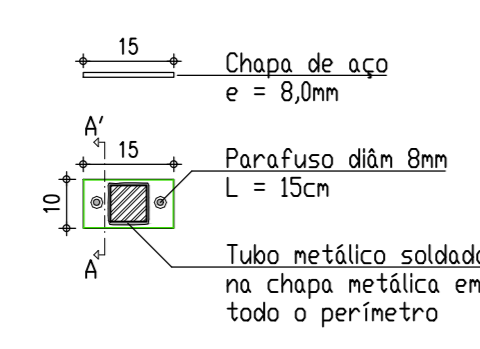
Resumo de materiais

RESUMO DE AÇO INTERIOR DOS BLOCOS

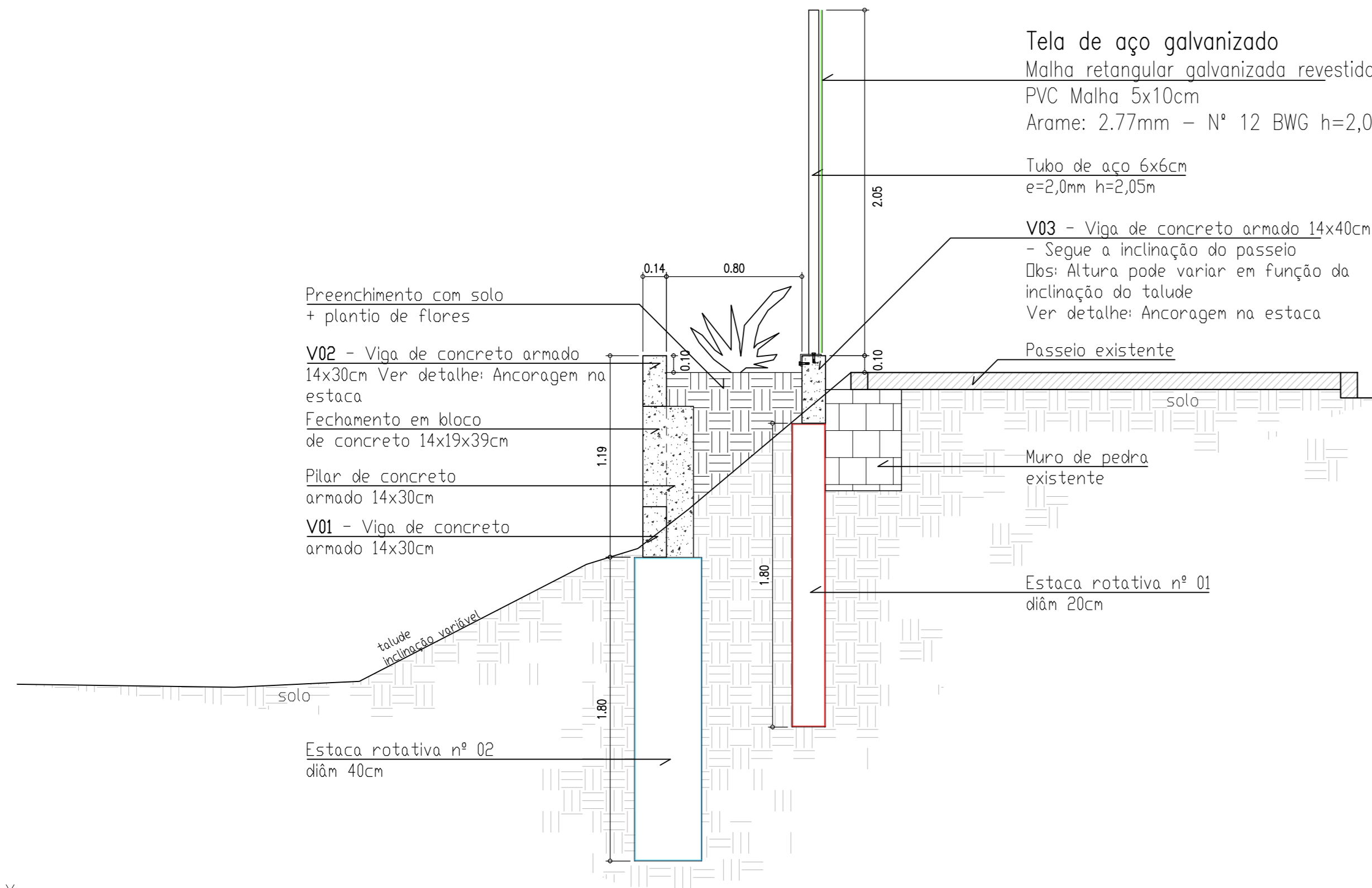
AÇO	BITOLA (mm)	PESO (kg)
60	5	-
50	6,3	102
Peso Total		102 kg

DETALHE - Chapa de ligação

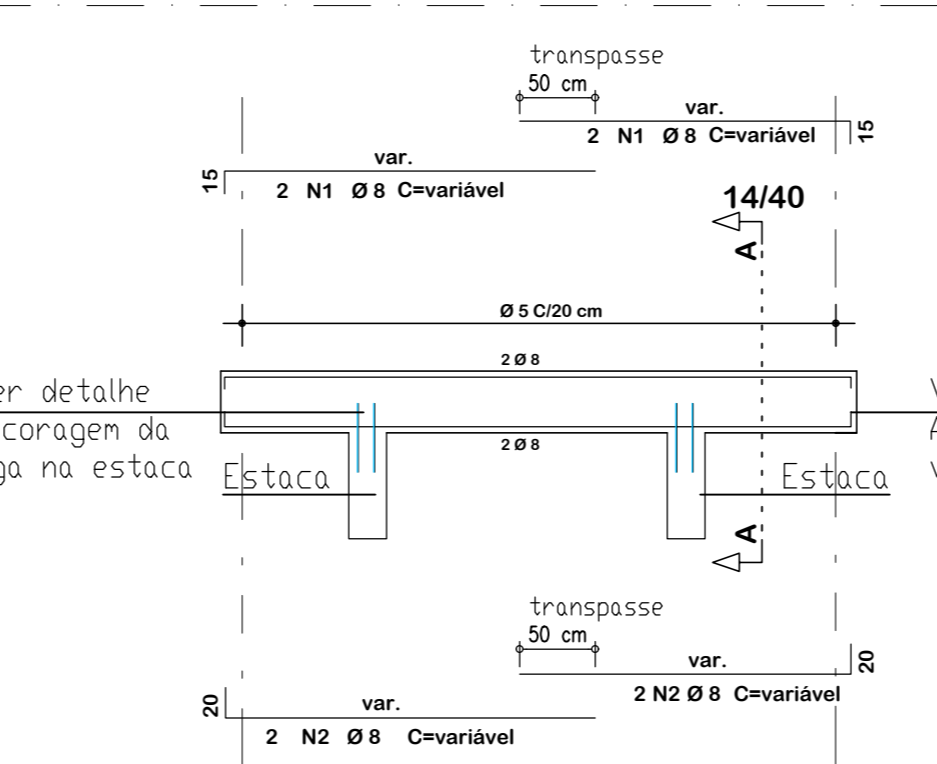
Sem escala
Unidade (cm)



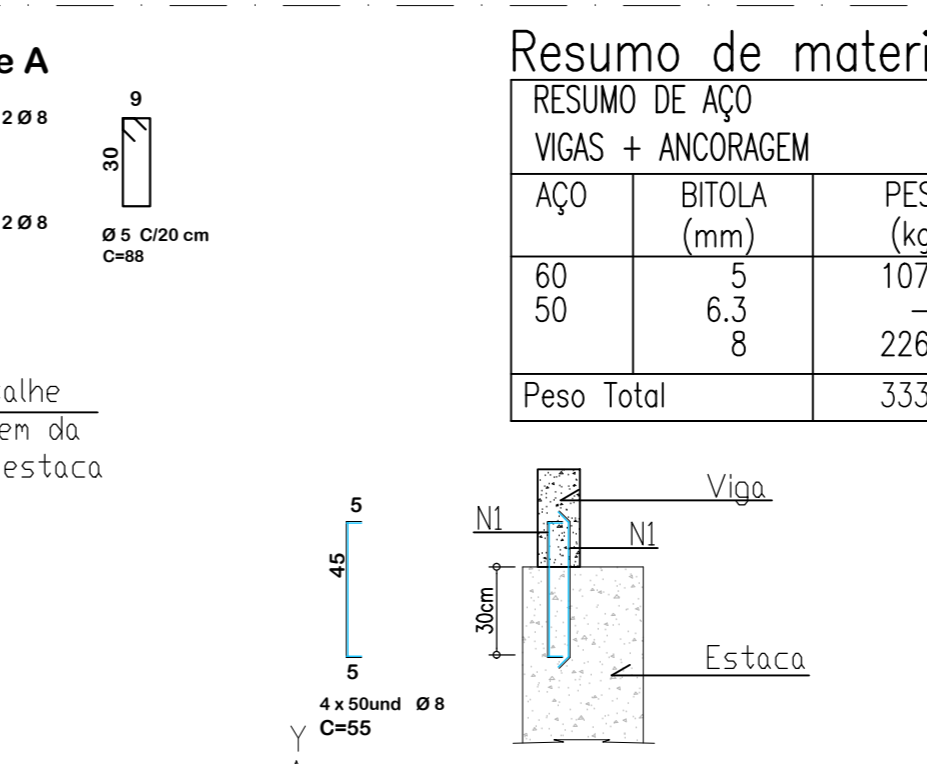
DETALHAMENTO GERAL - CERCAMENTO
Escala 1:25



Detalhamento: Cercamento
Escala 1:25



DETALHE - VIGA V3
Escala 1:50

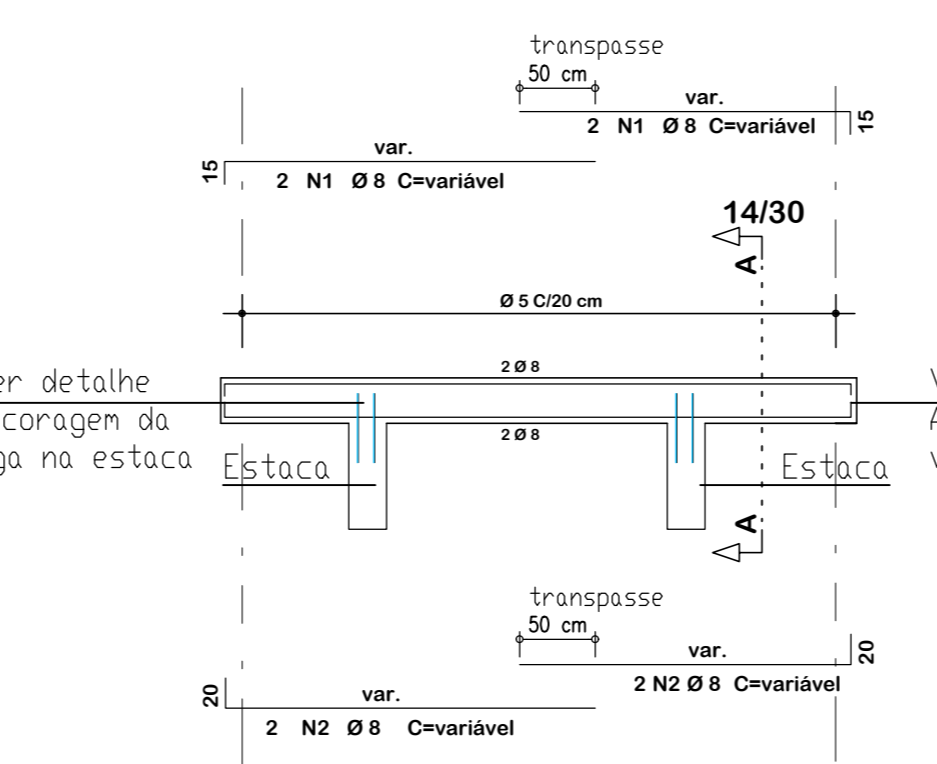


DETALHE - ANCORAGEM DA VIGA NAS ESTACAS
Escala 1:25

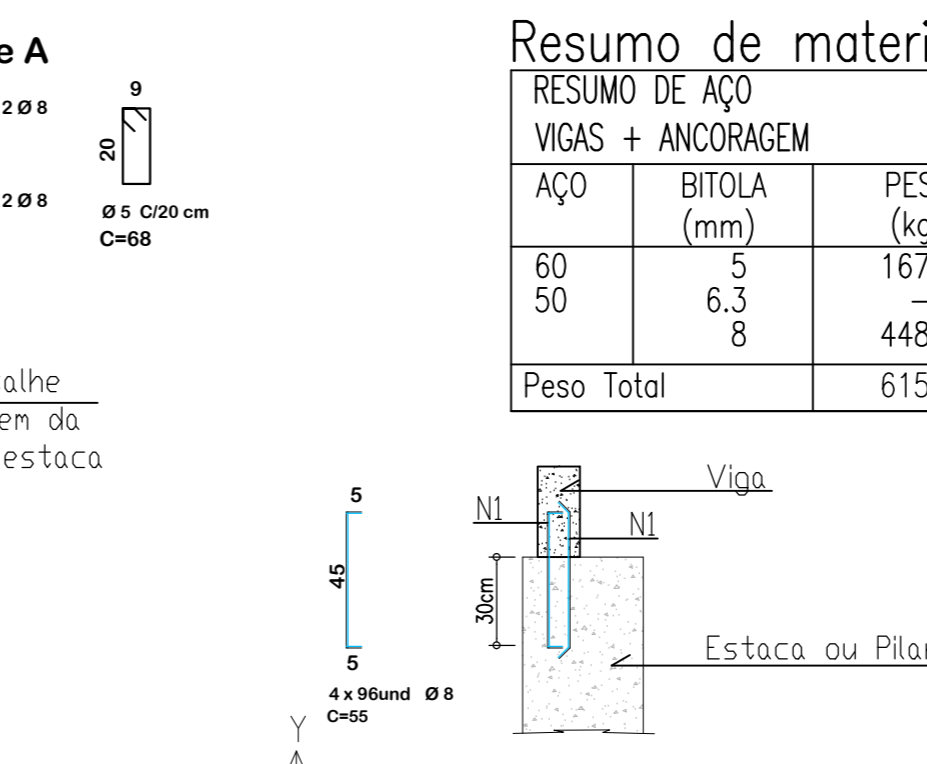
Resumo de materiais

RESUMO DE AÇO VIGAS + ANCORAGEM

AÇO	BITOLA (mm)	PESO (kg)
60	5	107
50	6,3	226
	8	-
Peso Total		333 kg



DETALHE - VIGA V1; VIGA V2
Escala 1:50

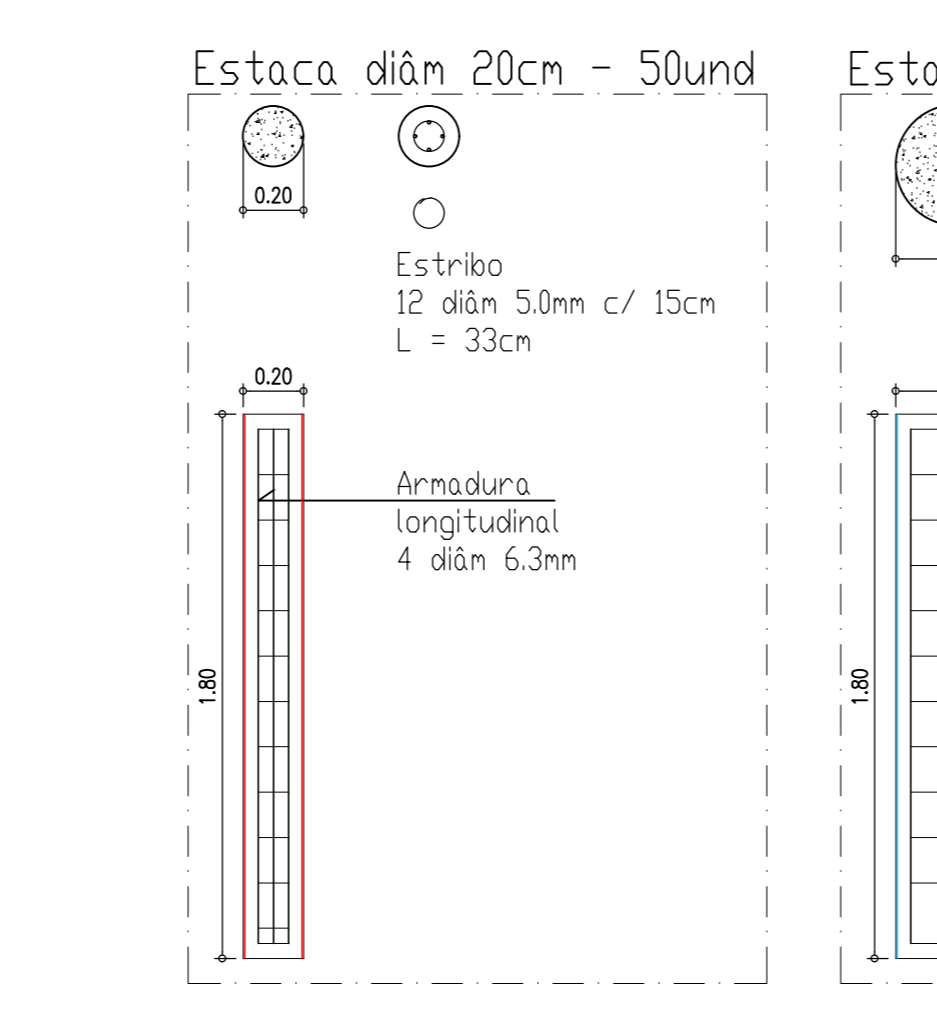


DETALHE - ANCORAGEM DA VIGA NAS ESTACAS
Escala 1:25

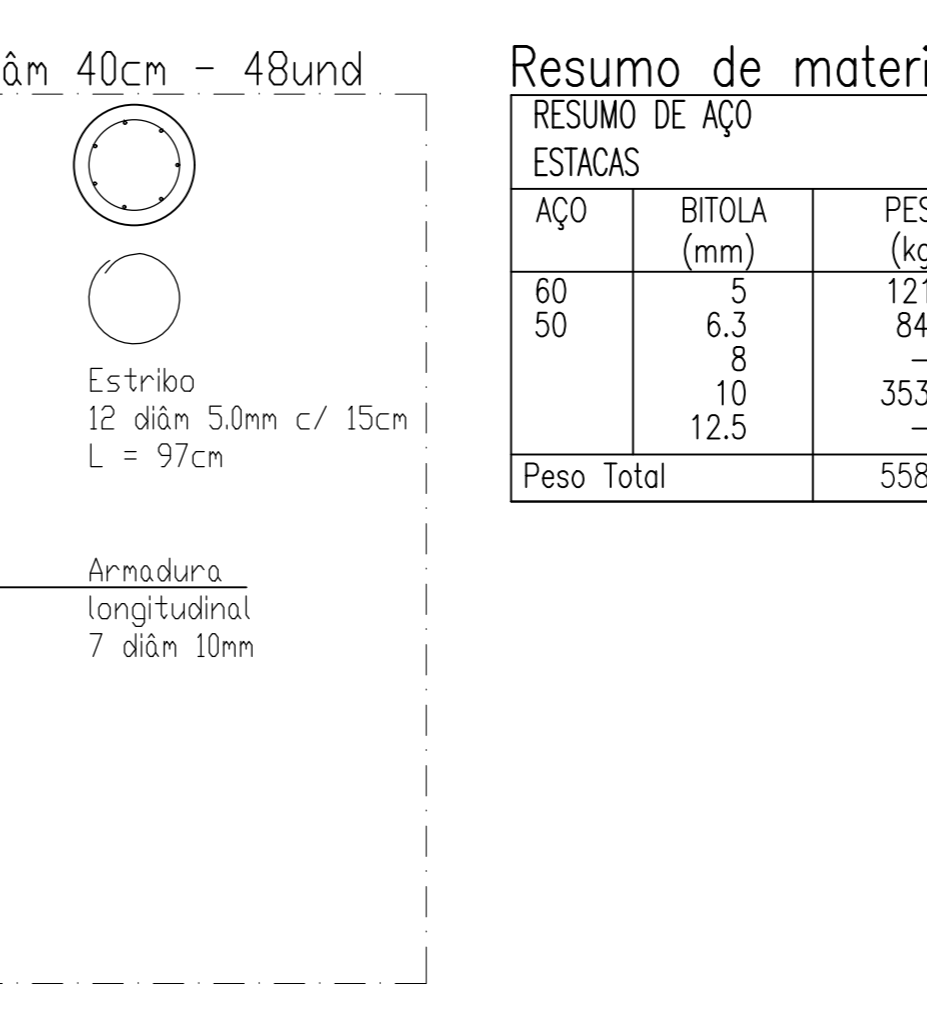
Resumo de materiais

RESUMO DE AÇO VIGAS + ANCORAGEM

AÇO	BITOLA (mm)	PESO (kg)
60	5	167
50	6,3	448
	8	-
Peso Total		615 kg



Detalhamento: Estacas
Escala 1:25



Resumo de materiais

RESUMO DE AÇO ESTACAS

AÇO	BITOLA (mm)	PESO (kg)
60	5	121
50	6,3	84
	8	-
	10	353
	12,5	-
Peso Total		558 kg

Resumo de materiais

RESUMO DE AÇO VIGAS DE TRAVAMENTO

AÇO	BITOLA (mm)	PESO (kg)
60	5	2
50	6,3	6
	8	-
Peso Total		8 kg



DETALHE - VIGAS TRANSVERSAIS PARA TRAVAMENTO
Escala 1:50

- Notas Gerais**
- Materiais:**
- Aço..... CASO e CABO
 - Concreto Estrutural..... 25 MPa (250 kgf/cm²)
 - Concreto Sapatas..... 25 MPa (250 kgf/cm²)
 - Deve ser mantido cura úmida do concreto por 7 dias
 - Deve ser mantido o escoramento por no mínimo por 21 dias
 - Só poderão ser executadas paredes após 28 dias da concretagem
 - Deve ser utilizado espaçadores plásticos para garantir o recobrimento dos elementos
 - Todas as cotas em centímetros, exceto cotas de níveis que estão em metros
- Recobrimentos:**
- Vigas..... 2,5cm
 - Pilares..... 2,5cm
 - Lajes..... 2,0cm
 - Sapatas..... 5,0cm

AMERIOS

ASSOCIAÇÃO DOS MUNICÍPIOS DO ENTRE RIOS-SC
RUA BRUNO DO CARREIRO, 140 - CENTRO - MARAVILHA - SANTA CATARINA
FONE/FAX: (0**49) 3664-0282 - e-mail: amerios@amerios.org.br
CNPJ: 00.961.206/0001-88

MUNICÍPIO DE MARAVILHA / SC

PROJETO ESTRUTURAL
MURO DE CONTENÇÃO + CERCAMENTO + PÓRTICO DE ENTRADA - CENTRO EDUCACIONAL MUNDO INFANTIL (CEMI)

PROFESSOR TÉCNICO: RAFAEL CASSOL BASSO
ENGENHEIRO CIVIL: 0292 / SC: 112.213-2

DESCRIÇÃO: DETALHAMENTO GERAL - CERCAMENTO FRONTAL

MUNICÍPIO DE MARAVILHA/SC

AVENIDA MARAVILHA

SAO CARLOS 2704 - MARAVILHA

02/07