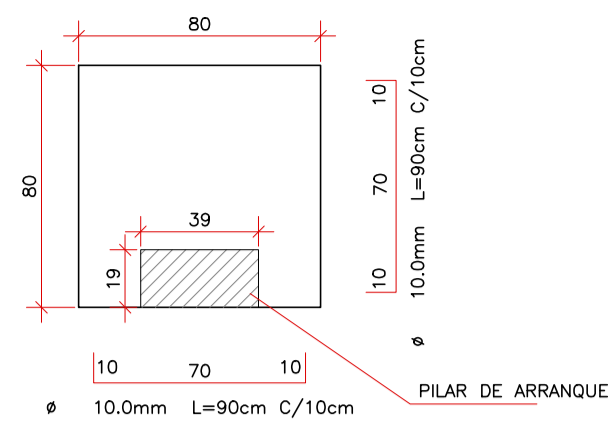
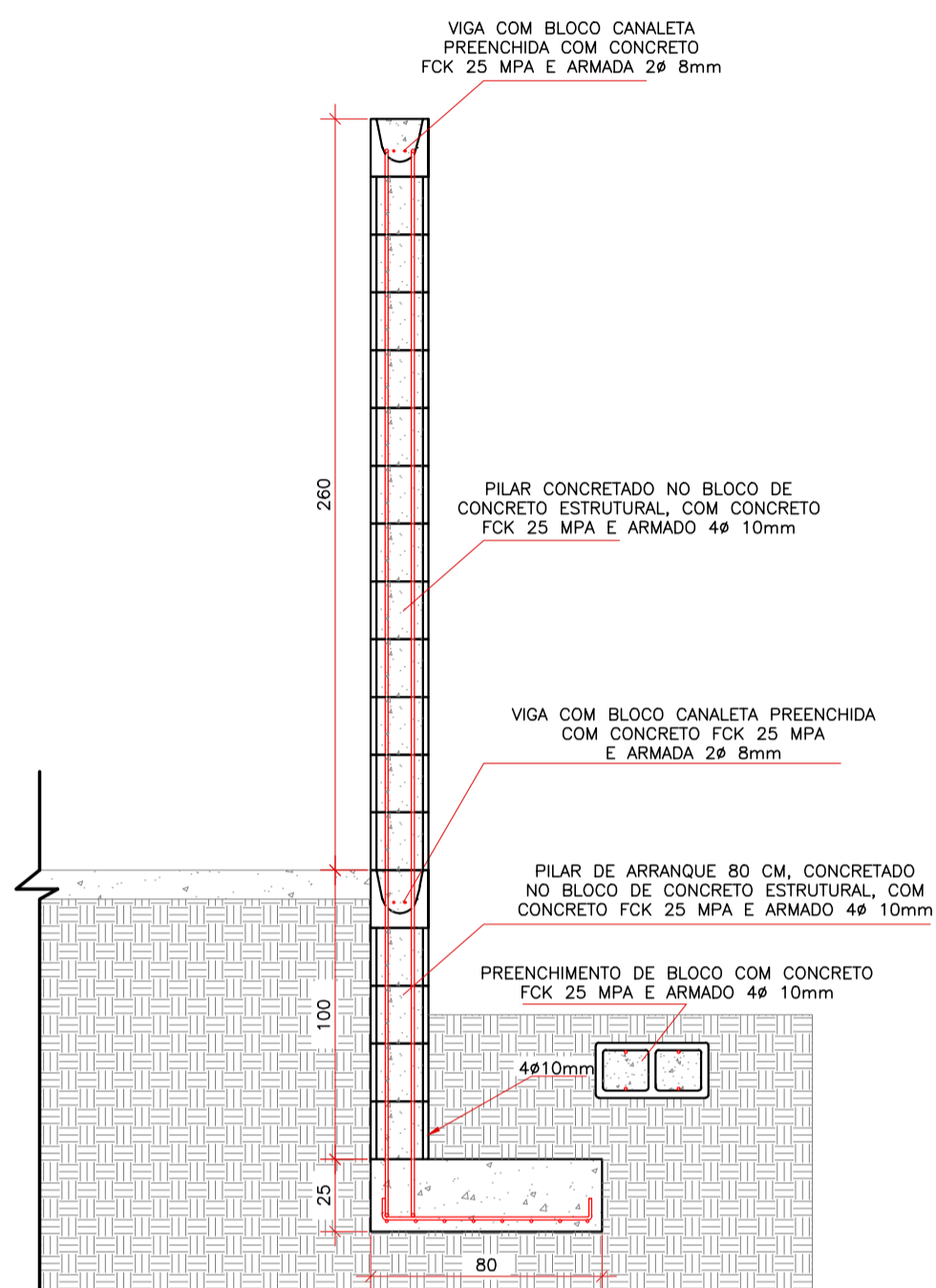


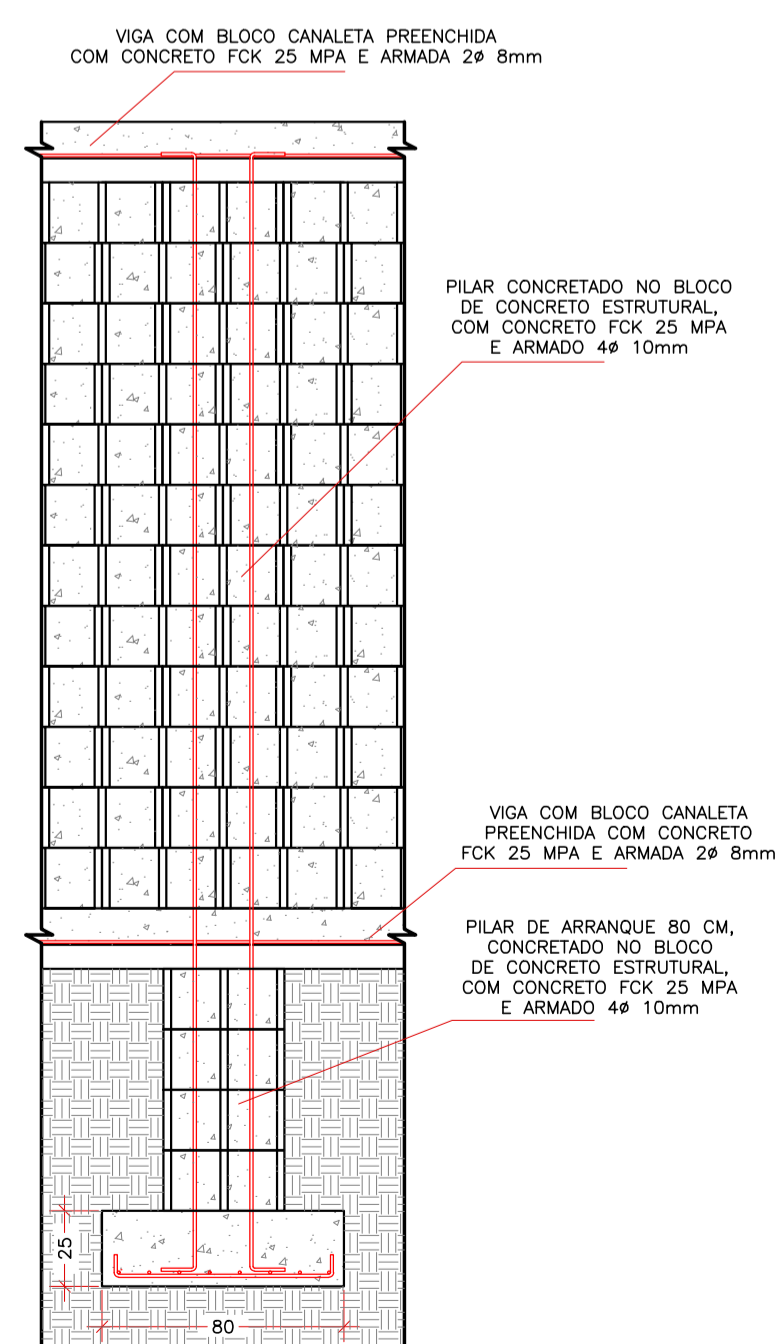
PLANTA BAIXA ESTRUTURAL  
ESC.: 1:75



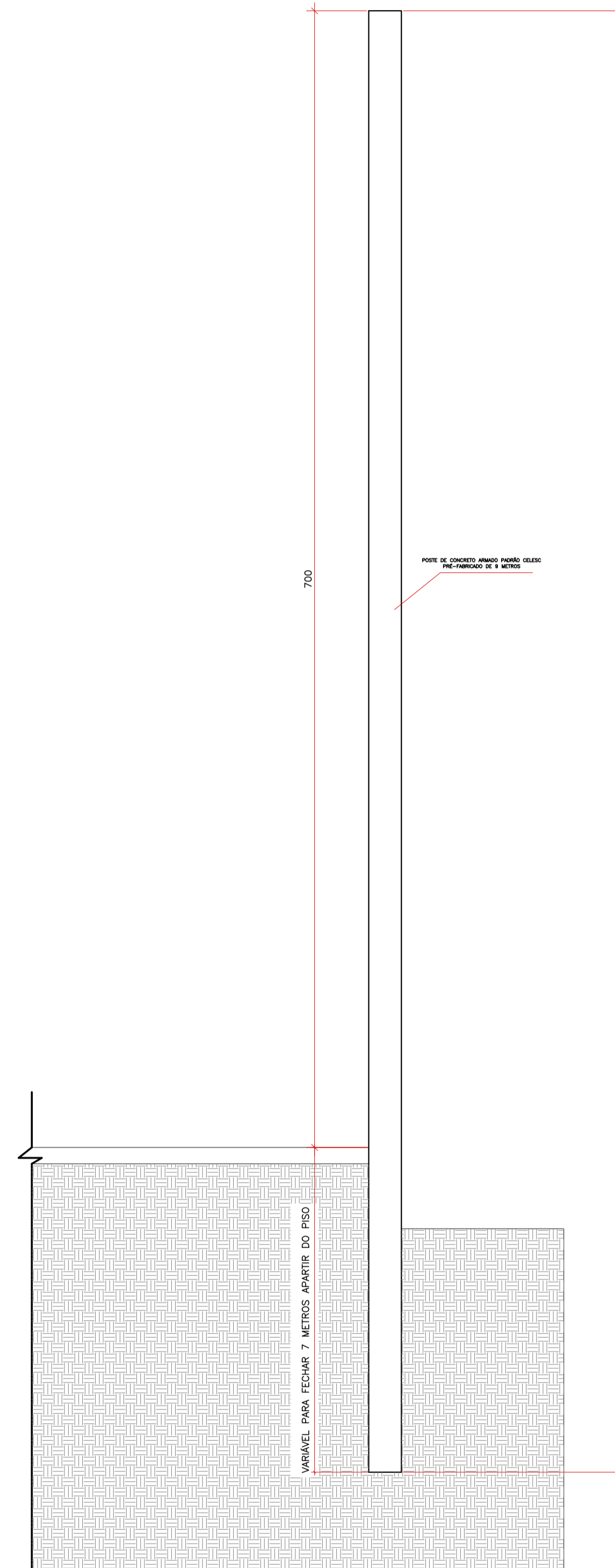
DETALHE SAPATAS DA PAREDE  
ESCALA 1:25



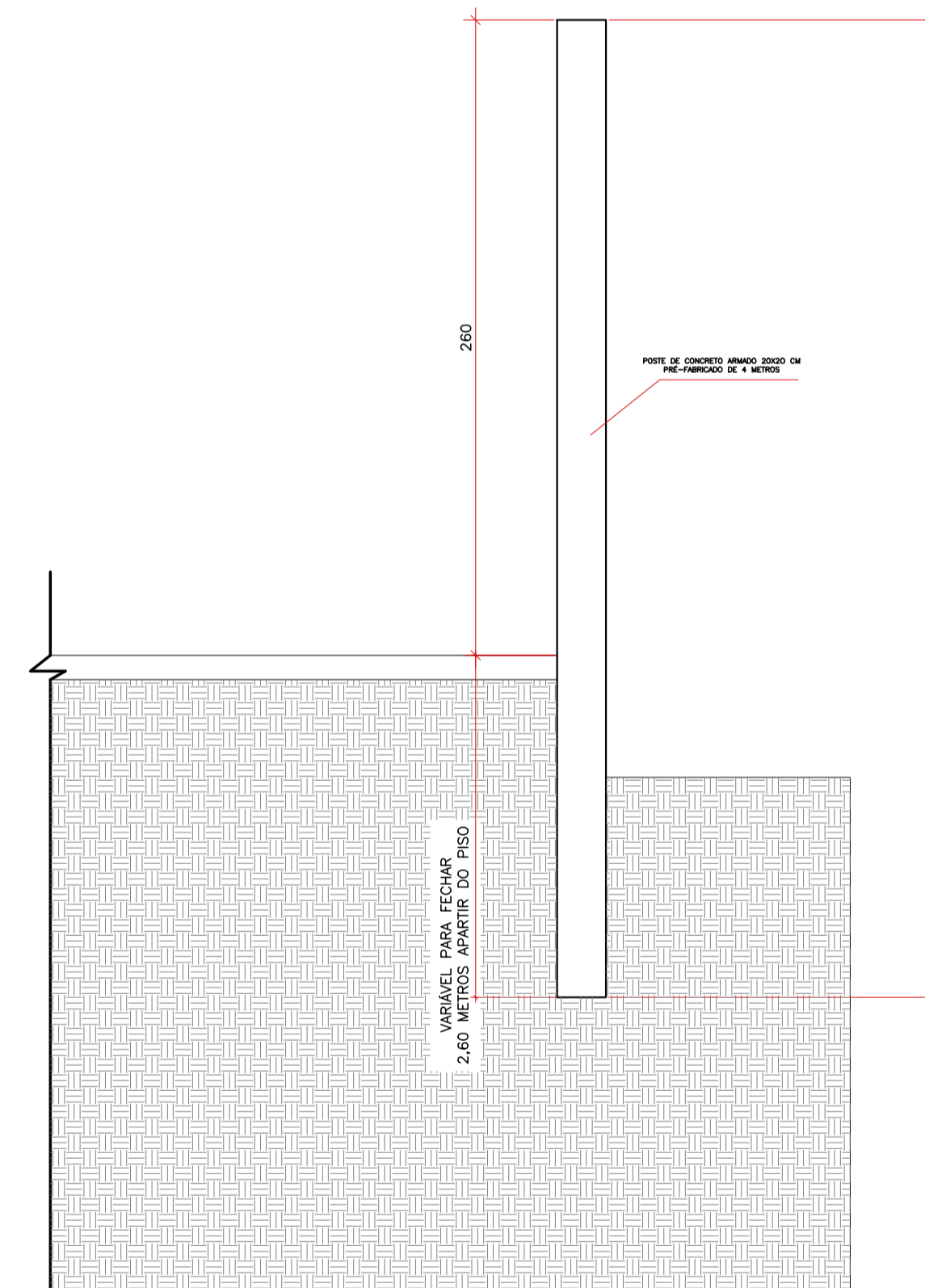
CORTE TRANSVERSAL DA PAREDE (SAPATAS, ARRANQUES, PILARES E VIGAS)  
ESCALA 1:25




CORTE LONGITUDINAL DA PAREDE (SAPATAS, ARRANQUES, PILARES E VIGAS)  
ESCALA 1:25



CORTE DOS POSTES DE CONCRETO DE 9 METROS  
ESCALA 1:25



CORTE DOS POSTES DE CONCRETO DE 4 METROS  
ESCALA 1:25

 SECRETARIA DE ADMINISTRAÇÃO SETOR DE PLANEJAMENTO Av. Euclides da Cunha, 60 - Centro Fone/Fax: (48) 3664-0044	OBRA:	QUADRA POLIESPORTIVA					
	PROJETO:	CONSTRUÇÃO DE QUADRA POLIESPORTIVA					
	CONTEÚDO:	Projeto Estrutural					
	LOCAL:	Av. Euclides da Cunha, anexo ao Ginásio Municipal					
	RESP. TÉCNICO:	Eng. Jorge Luiz Dummer CREA/SC 43926-0	PRANCHAS:				
PROPRIETÁRIO:	Município de Maravilha CNPJ 82.821.190/0001-72	<b>ESTR 01/01</b>					
DESENHO:	Thais e Felipe	ESCALA:	INDICADA	DATA:	mar/21	ARQUIVO:	QUADRA POLIESPORTIVA.dwg