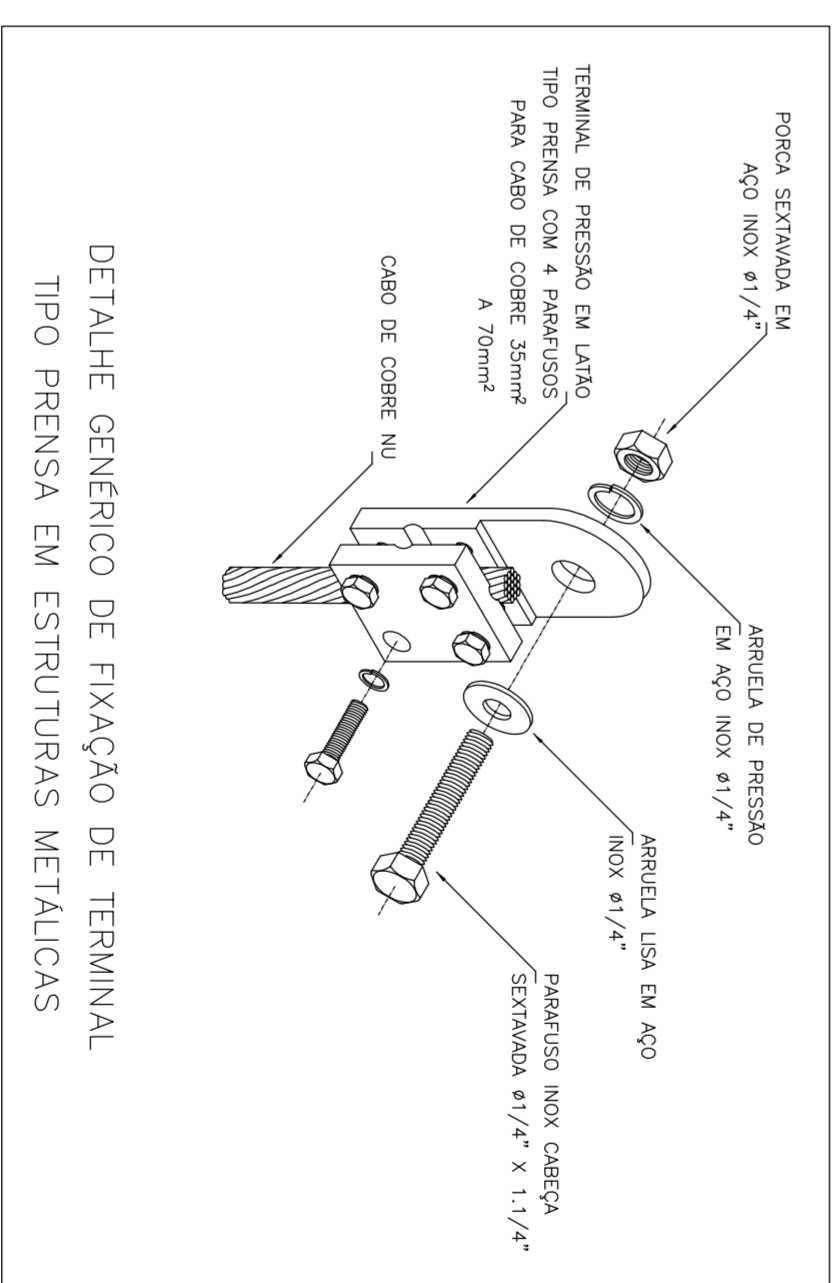
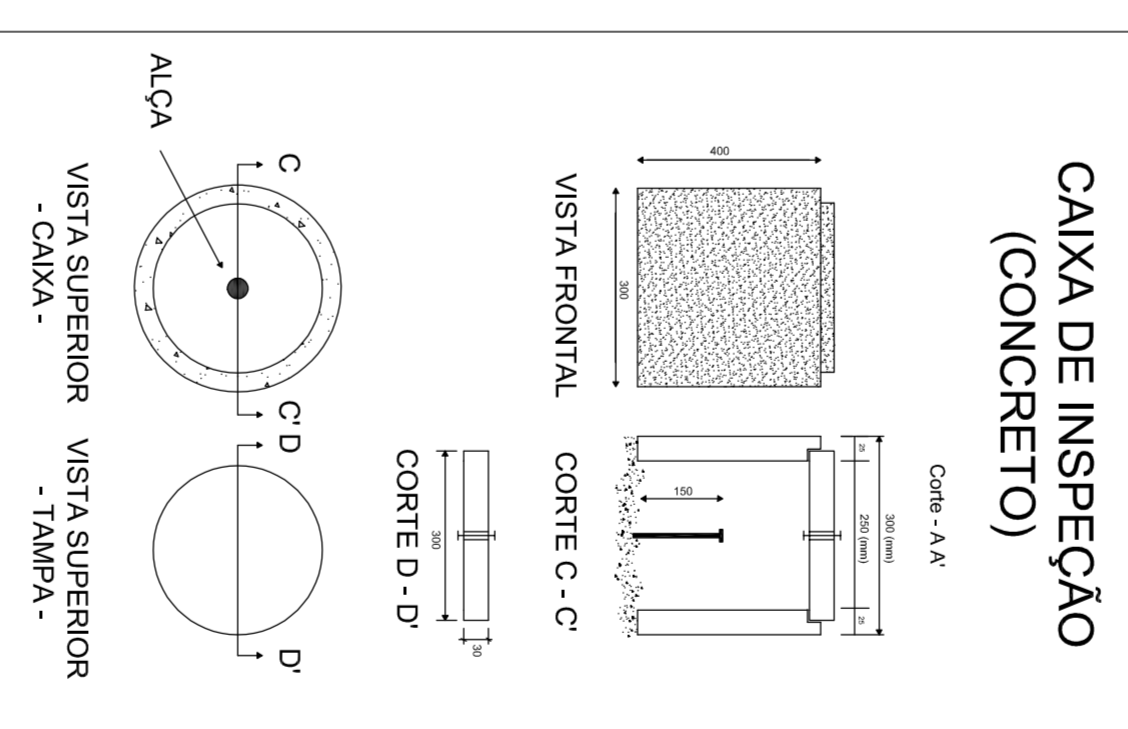
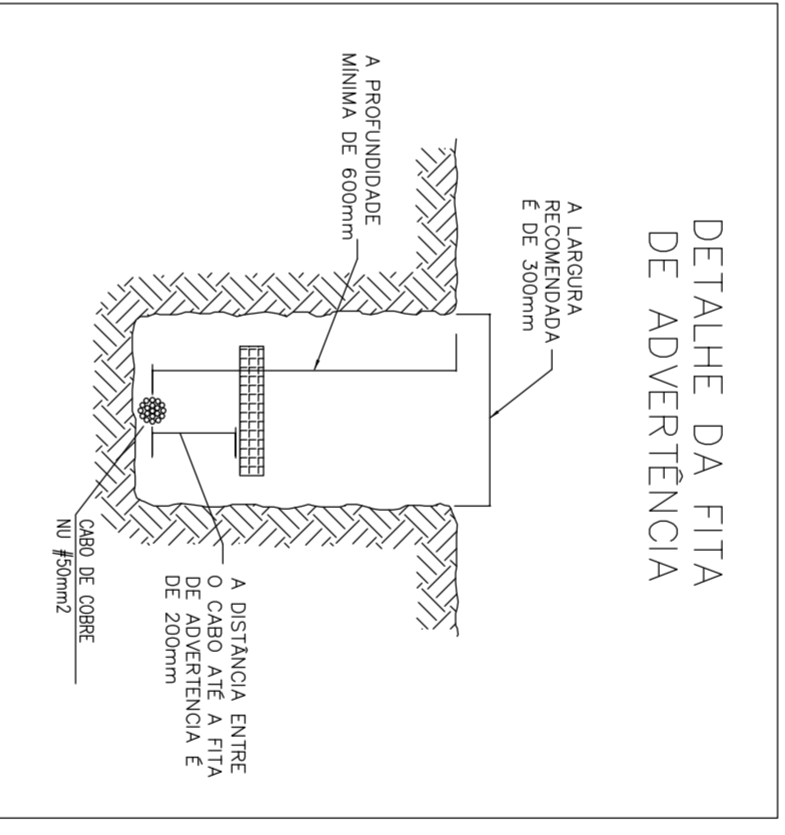
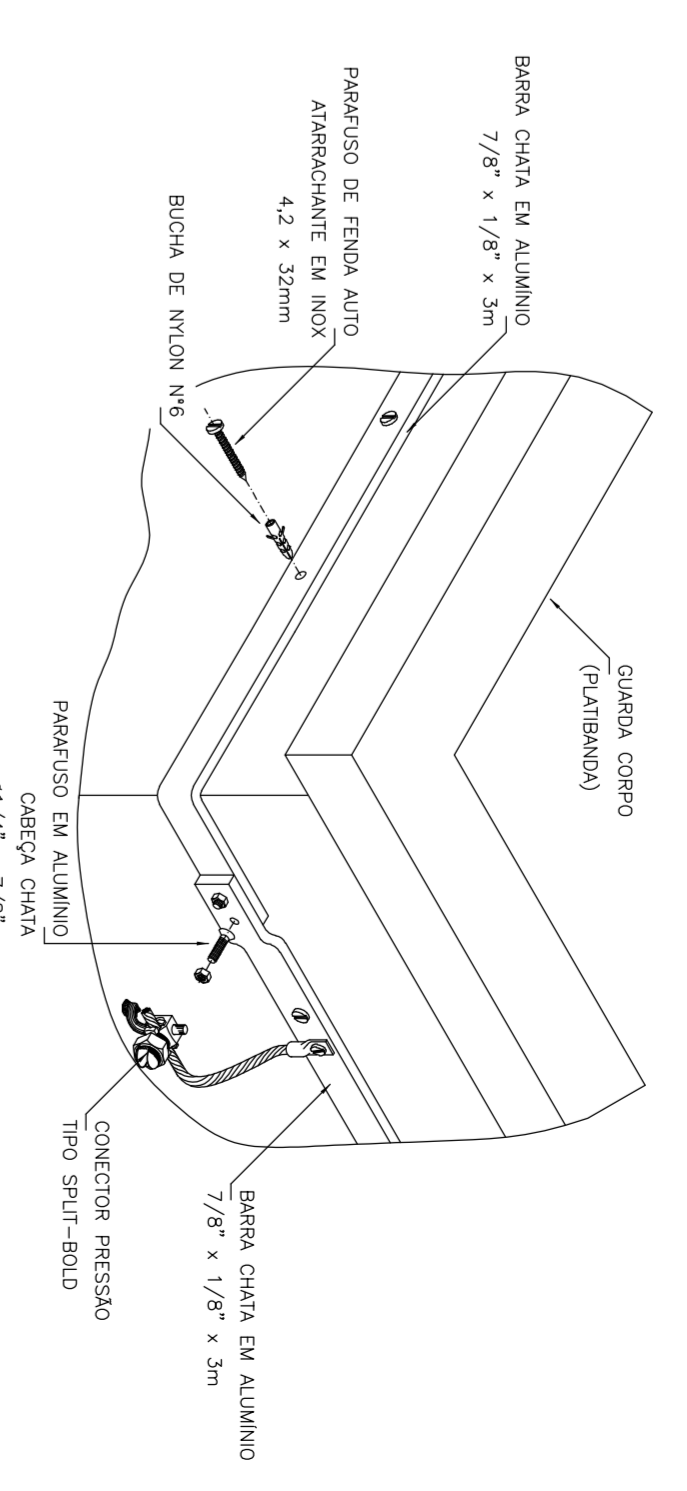
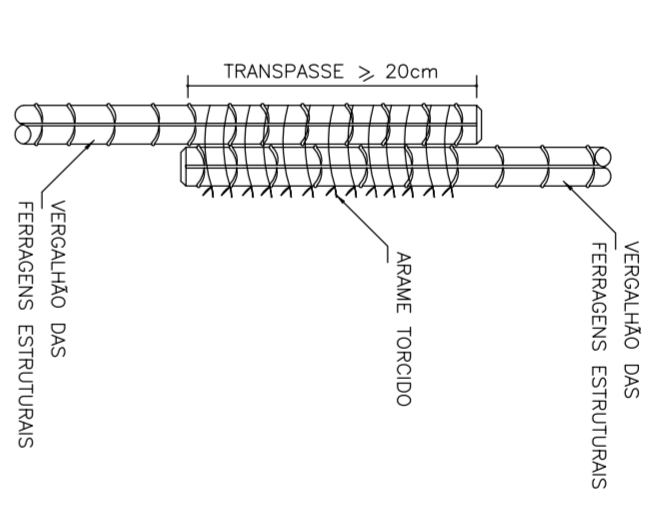
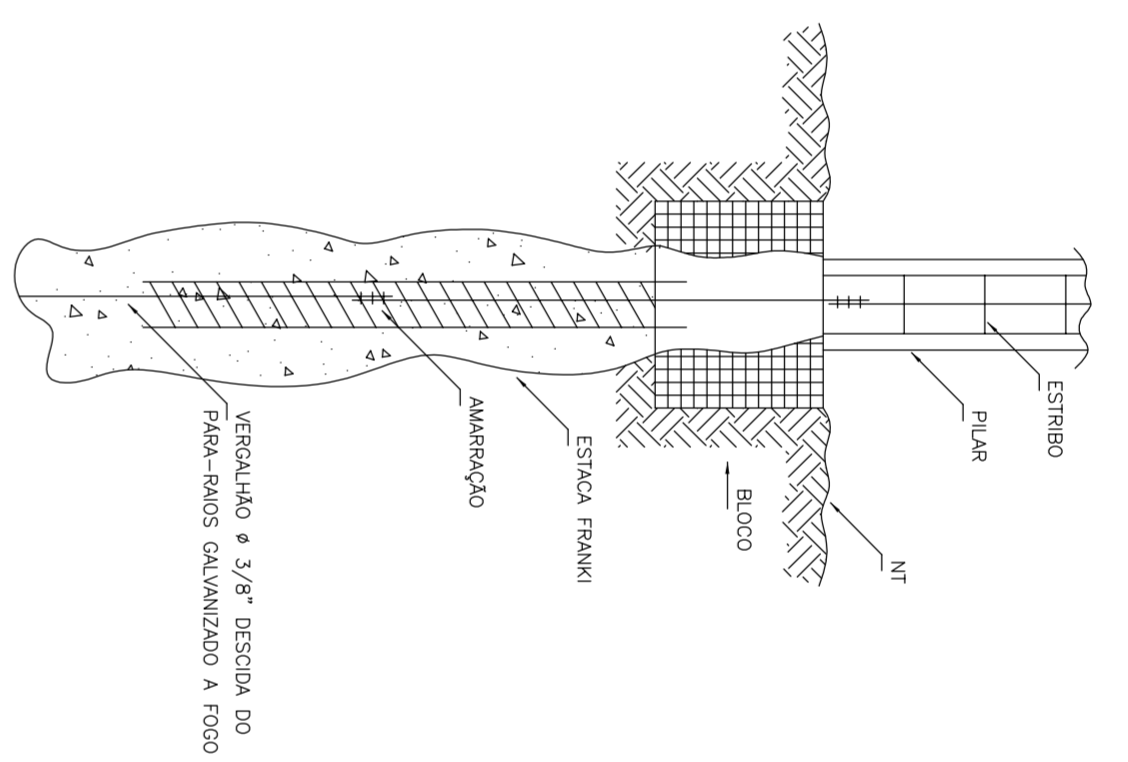


**PROJETO ELÉTRICO PREVENTIVO**  
 ESC 1/100



**NOTAS:**

QUANDO DA EXECUÇÃO DA MALHA DE TERRA, SOBRE PAVIMENTAÇÃO, INCLUIR JUNTO COM HAISTES DE TERRA, CAIXA DE INSPEÇÃO EM ALVENARIA CONFORME DETALHE;  
 CONEXÕES ELÉTRICAS ENTRE SUPERFÍCIES METÁLICA, USO DE CONEXÕES TIPO SOLDA EXOTÉRMICA, CONECTORES OU TERMINAIS ESPECÍFICOS;  
 CONEXÕES ENTRE ELEMENTOS DAS MALHAS DE TERRA E/OU DESCIDAS DA ESTRUTURA, USO DE CONEXÕES TIPO SOLDA EXOTÉRMICA, CONECTORES OU TERMINAIS ESPECÍFICOS;  
 O QUADRO DE FERRAGENS DEVE SER EXECUTADO ANTES DO COLOCAR O CONCRETO;  
 O QUADRO DE FERRAGENS DEVE SER EXECUTADO ANTES DO COLOCAR O CONCRETO;  
 O QUADRO DE FERRAGENS DEVE SER EXECUTADO ANTES DO COLOCAR O CONCRETO;  
 O QUADRO DE FERRAGENS DEVE SER EXECUTADO ANTES DO COLOCAR O CONCRETO;  
 O QUADRO DE FERRAGENS DEVE SER EXECUTADO ANTES DO COLOCAR O CONCRETO;  
 O QUADRO DE FERRAGENS DEVE SER EXECUTADO ANTES DO COLOCAR O CONCRETO;  
 O QUADRO DE FERRAGENS DEVE SER EXECUTADO ANTES DO COLOCAR O CONCRETO;  
 O QUADRO DE FERRAGENS DEVE SER EXECUTADO ANTES DO COLOCAR O CONCRETO;  
 O QUADRO DE FERRAGENS DEVE SER EXECUTADO ANTES DO COLOCAR O CONCRETO;  
 O QUADRO DE FERRAGENS DEVE SER EXECUTADO ANTES DO COLOCAR O CONCRETO;

**ASSOCIAÇÃO DOS MUNICÍPIOS DO ENTRE RIOS-SC**  
 RUA JOSÉ DO OESTE COELHO, 100 - FLORESTA - POB. CUNHATAÍ - (F. DO SERRA)  
 RACEMINHA - MARAVILHA - MOJOL - PALMITOS - RIBEIRA - KOME - ANDARAÍ - LITÊNIO  
 SANTA TEREZINHA DO PROGRESSO - SÃO MIGUEL DA BOA VISTA - SAUDADOS - TIGREINHOS

Av. Escadaria da Corália, 100 - CC. - F. - Centro  
 88174-000 - MARAVILHA - Santa Catarina  
 Fone/Fax: (0\*49) 664-2022 - e-mail: engenharia@amerios.org.br  
 CNPJ: 03.981.206/0001-88

**MUNICÍPIO DE MARAVILHA - SC**

**PROJETO ELÉTRICO PREVENTIVO COBERTURA DA ARQUIBANCA DA ESTÁDIO OSVALDO WERNER**

PROJETADE: **GIULIABER SARTORI GANDOLFI**

ENGENHEIRO ELETRICISTA

**PROJETO ELÉTRICO PREVENTIVO**

ESTRUTURAS METÁLICAS

PROJETADE: **GIULIABER SARTORI GANDOLFI**

ENGENHEIRO ELETRICISTA

PROJETADE: **ROSIMAR WALDNER**

ENGENHEIRA ELETRICISTA

**EP 01**