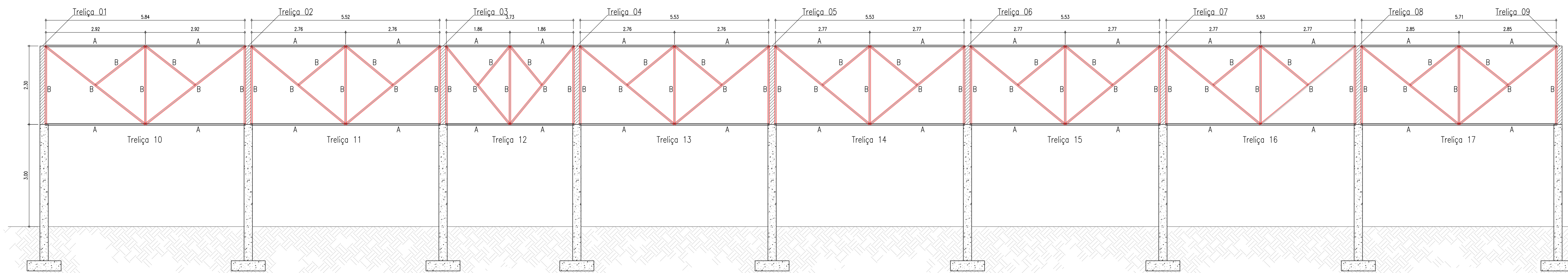


— A C 127 x 50 x 2.25
 — B C 100 x 50 x 2.25

DETALHAMENTO – TRELIÇAS FUNDO
 Dimensões em (cm)
 Escala 1:50



— A C 127 x 50 x 2.25
 — B C 100 x 50 x 2.25

DETALHAMENTO – TRELIÇAS FRONTAL
 Dimensões em (cm)
 Escala 1:50

NOTAS GERAIS

- 1 – CONFIRMAR MEDIDAS NO LOCAL;
- 2 – DIMENSÕES EM CENTÍMETROS;
- 3 – MATERIAIS:
 - 3.1 – AÇO ESTRUTURAL
 - Perfis em chapa dobrada – Perfil U; Cantoneiras
Aço – ASTM A36
 - Ferros redondos
Aço CA 50 (Fy = 500 MPa = 5000 Kgf/cm²).
 - 3.2 – SOLDAS
 - Eletrodos: E70XX.
 - Soldas: segundo AWS.
- 4 – ACABAMENTO DA ESTRUTURA
 - Jateamento ao metal quase branco (Padrão Sa 2 1/2);
 - Uma demão de primer bi-componente Interseal 670 HS (Tintas internacional ou similar) – esp 120 micra;
 - Uma demão de acabamento de poliuretano acetinado Interthane 870bi-componente (Tintas Internacional ou similar) – espessura 100 micra.

Notas Gerais

- Materiais:**
- Aço.....: CA50 e CA60
 - Concreto Estrutura...: 25 MPa (250 kgf/cm²)
 - Concreto Fundação...: 25 MPa (250 kgf/cm²)
 - Deve ser mantido cura úmida do concreto por 7 dias
 - Deve ser mantido o escoramento por no mínimo por 21 dias
 - Só poderão ser executadas paredes após 28 dias da concretagem
 - Deve ser utilizado espaçadores plásticos para garantir o recobrimento dos elementos
 - Todas as cotas em centímetros, exceto cotas de níveis que estão em metros
- Recobrimentos:**
- Vigas.....: 2.5cm
 - Pilares.....: 2.5cm
 - Blocos.....: 2.0cm
 - Estaca.....: 5.0cm

	ASSOCIAÇÃO DOS MUNICÍPIOS DO ENTRE RIOS-SC <small>RUA BESSER DO BOM CAMPO 886 - CUNHA FOLTA - CORUMBELÂNDIA DO SERTÃO - BRACERINHA - MARAVILHA - RUA MOLELO - PALMITOS - RUA ZEA ROQUELANDA - SALTO INHO - SANTA TEREZINHA DO PROGRESSO - SÃO MIGUEL DA BOA VISTA - SAUDADES TIGRINHOS</small> ENDEREÇO: Av. Euclides da Cunha, 160 - Cx. P. 47 - Centro 89.874-000 - MARAVILHA - Santa Catarina Fone/Fax: (0**49) 3664-0282 - e-mail:amerios@amerios.org.br CNPJ 00.961.206-0001-88
	MUNICÍPIO DE MARAVILHA / SC
	OBRA: PROJETO ESTRUTURAL COBERTURA DA ARQUIBANCADE ESTÁDIO OSVALDO WERNER
RESPONSÁVEL TÉCNICO: RAFAEL CASSOL BASSO ENGENHEIRO CIVIL CREA / SC: 112.213-2	ASS. RESP. TÉCNICO:
PROPRIETÁRIO: MUNICÍPIO DE MARAVILHA/SC	
LOCAL: ESTÁDIO OSVALDO WERNER	ASS. DO PREFEITO: ROSIMAR MALDONER
DESENHO: RAFAEL CASSOL BASSO	DATA: 02/08/2019
ESCALA: 1:50/1:25	13/19