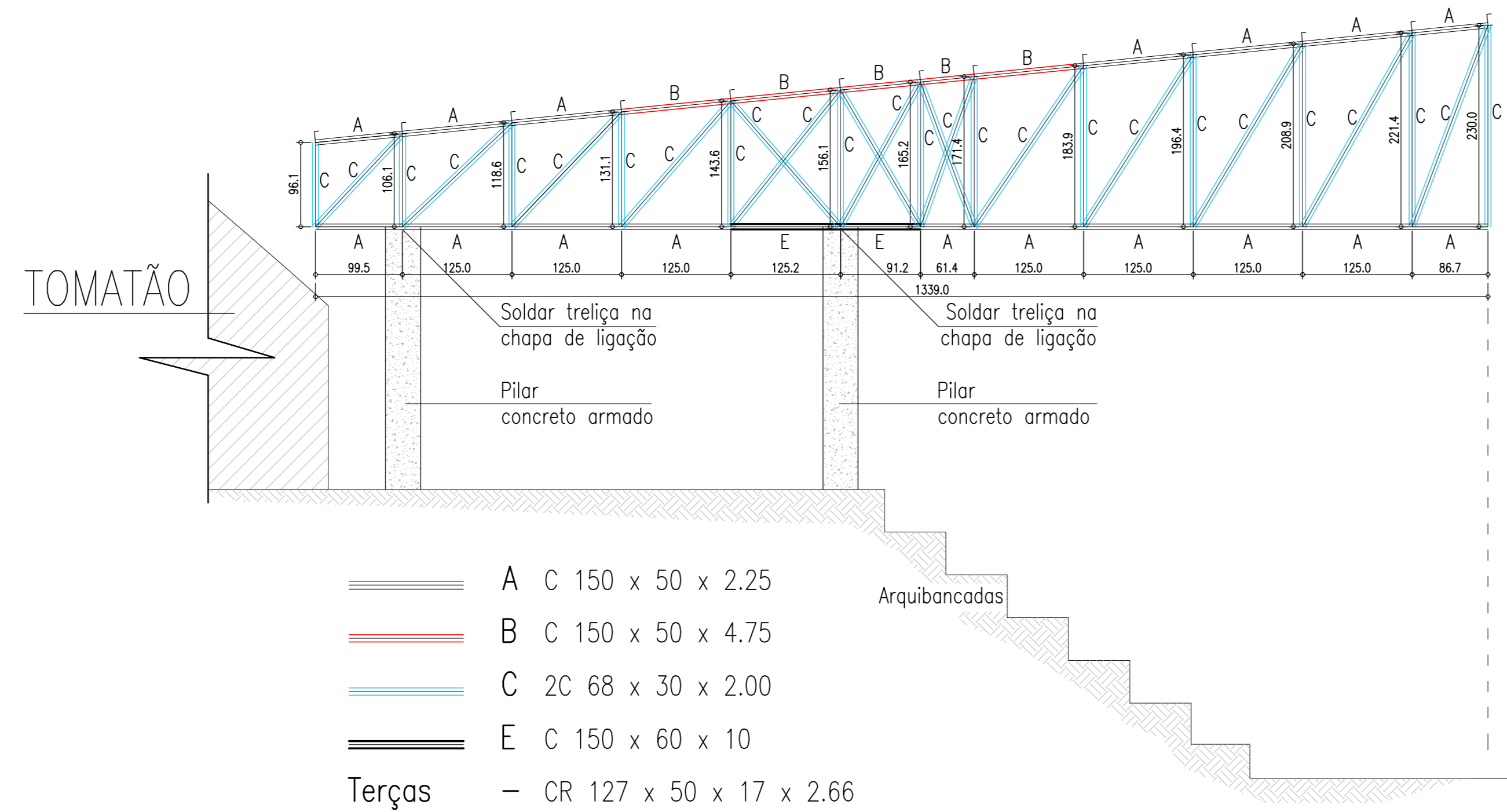
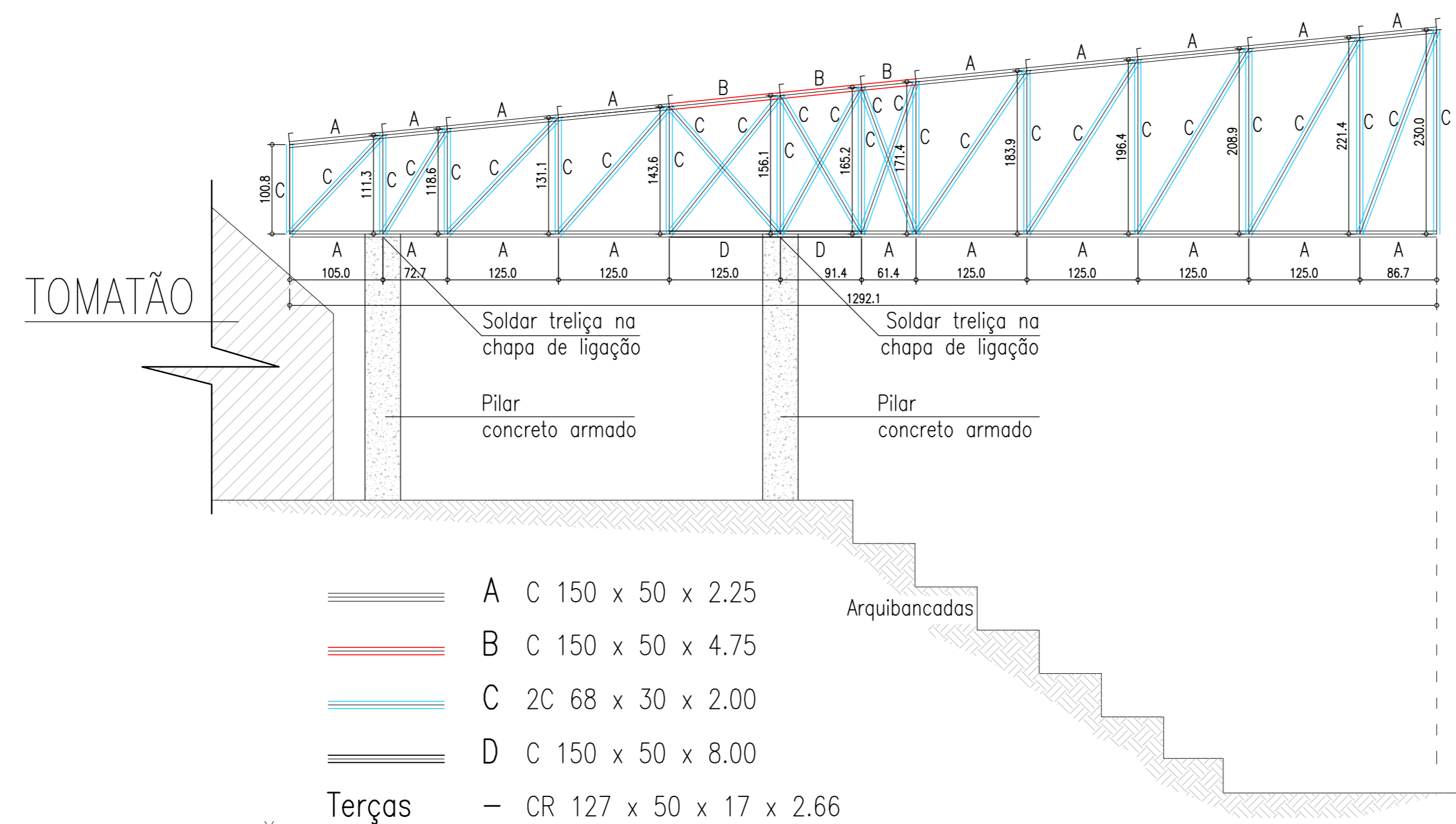


DETALHAMENTO - TRELIXA 06  
 Dimensões em (cm)  
 Escala 1:50



DETALHAMENTO - TRELIXA 05  
 Dimensões em (cm)  
 Escala 1:50



DETALHAMENTO - TRELIXA 04  
 Dimensões em (cm)  
 Escala 1:50

## NOTAS GERAIS

1 - CONFIRMAR MEDIDAS NO LOCAL;

2 - DIMENSÕES EM CENTÍMETROS;

3 - MATERIAIS:

3.1 - AÇO ESTRUTURAL

- Perfis em chapa dobrada - Perfil U; Cantoneiras  
Aço - ASTM A36

- Ferros redondos

Aço CA 50 ( $F_y = 500 \text{ MPa} = 5000 \text{ Kgf/cm}^2$ ).

3.2 - SOLDAS

- Eletrodos: E70XX.

- Soldas: segundo AWS.

4 - ACABAMENTO DA ESTRUTURA

- Jateamento ao metal quase branco (Padrão Sa 2 1/2);

- Uma demão de primer bi-componente Interseal 670 HS (Tintas internacional ou similar) - esp 120 micra;

- Uma demão de acabamento de poliuretano acetinado Interthane 870bi-componente (Tintas Internacional ou similar) - espessura 100 micra.

## Notas Gerais

Materiais:

- Aço.....: CA50 e CA60

- Concreto Estrutura....: 25 MPa (250 kgf/cm<sup>2</sup>)

- Concreto Fundação....: 25 MPa (250 kgf/cm<sup>2</sup>)

- Deve ser mantido cura úmida do concreto por 7 dias

- Deve ser mantido o escoramento por no mínimo por 21 dias

- Só poderão ser executadas paredes após 28 dias da concretagem

- Deve ser utilizado espaçadores plásticos para garantir o recobrimento dos elementos

- Todas as cotas em centímetros, exceto cotas de níveis que estão em metros

Recobrimentos:

- Vigas.....: 2.5cm

- Pilares.....: 2.5cm

- Blocos.....: 2.0cm

- Estaca.....: 5.0cm



**ASSOCIAÇÃO DOS MUNICÍPIOS DO ENTRE RIOS-SC**  
 DOM JESUS DO OESTE-CARIBI-CAMPO ERÉ-CUNHA-PORÁ-CUNHATAI-FLORES DO SERTÃO  
 IACEDERNA-MARAVILHA-MODELO-PALMITOS-ROZEIRA-ROSELÂNDIA-SALITRÃO  
 SANTA TEREZINHA DO PROGRESSO-SÃO MIGUEL DA BOA VISTA-SALGADAS-TURPINHO  
 ENDEREÇO:  
 Av. Euclides da Cunha, 160 - Cx. P. 47 - Centro  
 89.874-000 - MARAVILHA - Santa Catarina  
 Fone/Fax: (0\*\*49) 3664-0282- e-mail:amerios@amerios.org.br  
 CNPJ 00.961.206/0001-88



MUNICÍPIO DE MARAVILHA / SC

OBRA:  
**PROJETO ESTRUTURAL**  
 COBERTURA DA ARQUIBANCADA  
 ESTÁDIO OSVALDO WERNER

RESPONSÁVEL TÉCNICO: RAFAEL CASSOL BASSO ENGENHEIRO CIVIL CREA / SC: 112.213-2	ASS. RESP. TÉCNICO:
ESPECIFICAÇÕES: DETALHAMENTO: TRELIXAS DE COBERTURA	
PROPRIETÁRIO: MUNICÍPIO DE MARAVILHA/SC	ASS. DO PREFEITO:
LOCAL: ESTÁDIO OSVALDO WERNER	PROJ.:
DESENHO: RAFAEL CASSOL BASSO	Nº DESENHO: Engenharia/Projeto 2019/Maravilha
DATA: OUT/2019	ÁREA: 650,25 m <sup>2</sup>
ESCALA: 1:50/1:25	10/19