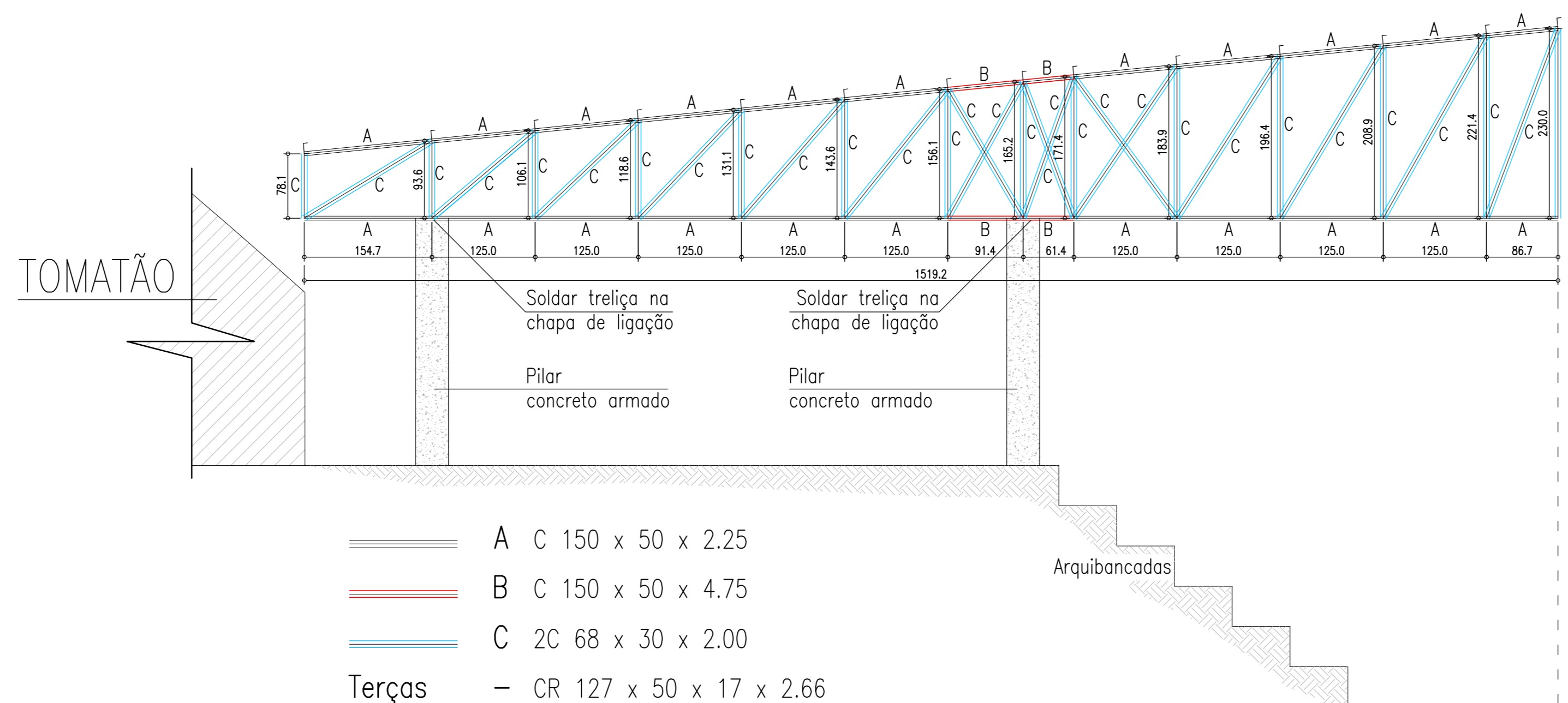
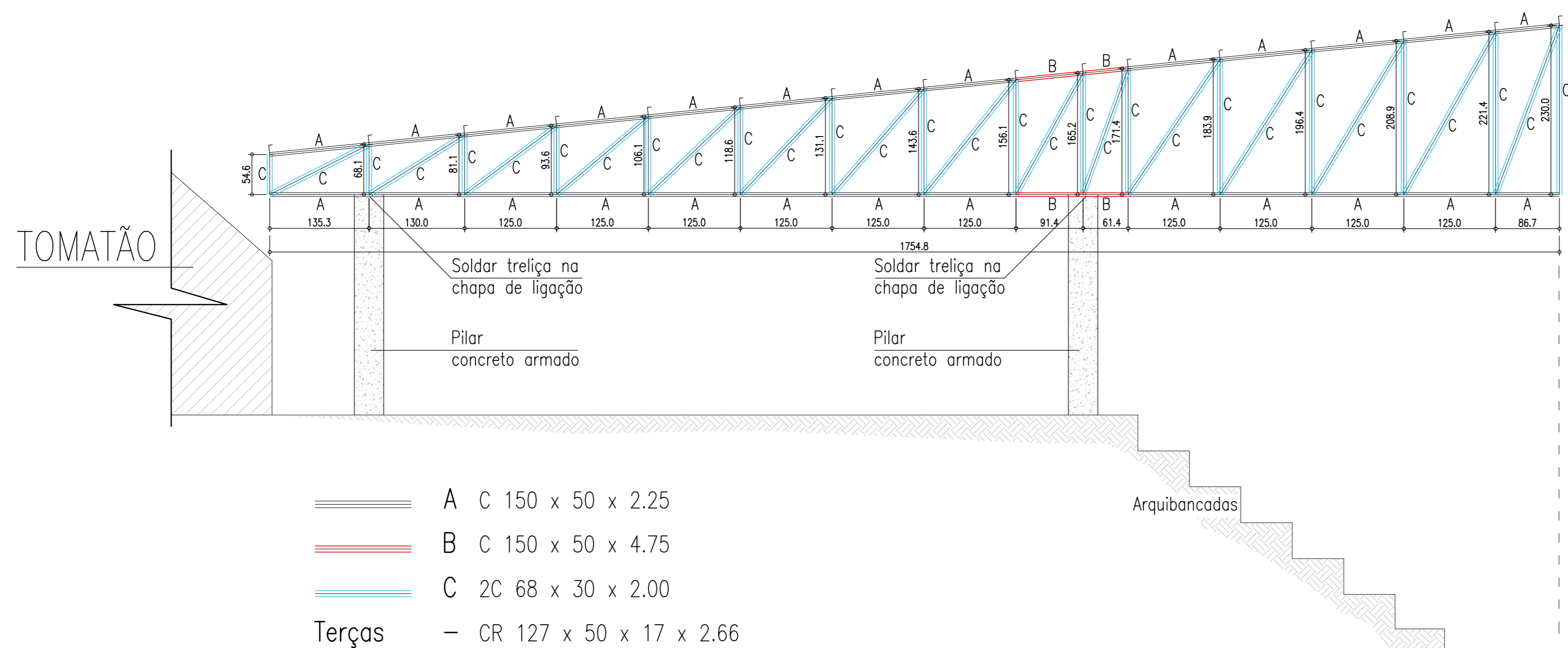


DETALHAMENTO - TRELIÇA 03  
Dimensões em (cm)  
Escala 1:50



DETALHAMENTO - TRELIÇA 02  
Dimensões em (cm)  
Escala 1:50



DETALHAMENTO - TRELIÇA 01  
Dimensões em (cm)  
Escala 1:50

NOTAS GERAIS

- 1 - CONFIRMAR MEDIDAS NO LOCAL;
- 2 - DIMENSÕES EM CENTÍMETROS;
- 3 - MATERIAIS:
  - 3.1 - AÇO ESTRUTURAL
    - Perfis em chapa dobrada - Perfil U; Cantoneiras  
Aço - ASTM A36
    - Ferros redondos  
Aço CA 50 (Fy = 500 MPa = 5000 Kgf/cm<sup>2</sup>).
  - 3.2 - SOLDAS
    - Eletrodos: E70XX.
    - Soldas: segundo AWS.
- 4 - ACABAMENTO DA ESTRUTURA
  - Jateamento ao metal quase branco (Padrão Sa 2 1/2);
  - Uma demão de primer bi-componente Interseal 670 HS (Tintas internacional ou similar) - esp 120 micra;
  - Uma demão de acabamento de poliuretano acetinado Interthane 870bi-componente (Tintas Internacional ou similar) - espessura 100 micra.

Notas Gerais

- Materiais:
- Aço.....: CA50 e CA60
  - Concreto Estrutura....: 25 MPa (250 kgf/cm<sup>2</sup>)
  - Concreto Fundação...: 25 MPa (250 kgf/cm<sup>2</sup>)
  - Deve ser mantido cura úmida do concreto por 7 dias
  - Deve ser mantido o escoramento por no mínimo por 21 dias
  - Só poderão ser executadas paredes após 28 dias da concretagem
  - Deve ser utilizado espaçadores plásticos para garantir o recobrimento dos elementos
  - Todas as cotas em centímetros, exceto cotas de níveis que estão em metros
- Recobrimentos:
- Vigas.....: 2.5cm
  - Pilares.....: 2.5cm
  - Blocos.....: 2.0cm
  - Estaca.....: 5.0cm

		<b>ASSOCIAÇÃO DOS MUNICÍPIOS DO ENTRE RIOS-SC</b> <small>DOM JESUS DO OESTE-CAMPO FREI-CUNHA FORA-CUNHATAI-FLORES DO SERTÃO          BRACERMINHA-MARAVILHA-MODELO-PALMITOS-ROQUELA-ROSELÂNDIA-DAL TENHO          SANTA TEREZINHA DO PROGRESSO-SÃO MIGUEL DA BOTA-VISTA-SALGADOS TORQUINHOS</small>	
<b>AMERIOS</b>		<small>ENDEREÇO:          Av. Euclides da Cunha, 160 - Cs. P. 47 - Centro          89.874-000 - MARAVILHA - Santa Catarina          Fone/Fax: (0**49) 3664-0282 - e-mail:amerios@amerios.org.br          CNPJ 00.961.206/0001-88</small>	
		MUNICÍPIO DE MARAVILHA / SC	
<small>RESPONSÁVEL TÉCNICO:          RAFAEL CASSOL BASSO          ENGENHEIRO CIVIL          CREA / SR: 112.213-2</small>		<small>ASS. RESP. TÉCNICO:</small>	
<small>ESPECIFICAÇÕES:          DETALHAMENTO: TRELIÇAS DE COBERTURA</small>		<small>PROPRIETÁRIO:          MUNICÍPIO DE MARAVILHA/SC</small>	
<small>LOCAL:          ESTÁDIO OSVALDO WERNER</small>		<small>ASS. DO PREFEITO:          ROSIMAR MALDANER</small>	
<small>DESENHO:          RAFAEL CASSOL BASSO</small>		<small>DATA:          OUTUBRO / 2019</small>	
<small>Nº DESENHO:          Engenharia/Projeto 2019/Maravilha</small>		<small>ESCALA:          650,05 nº          1:50/1:25</small>	
		<b>09/19</b>	