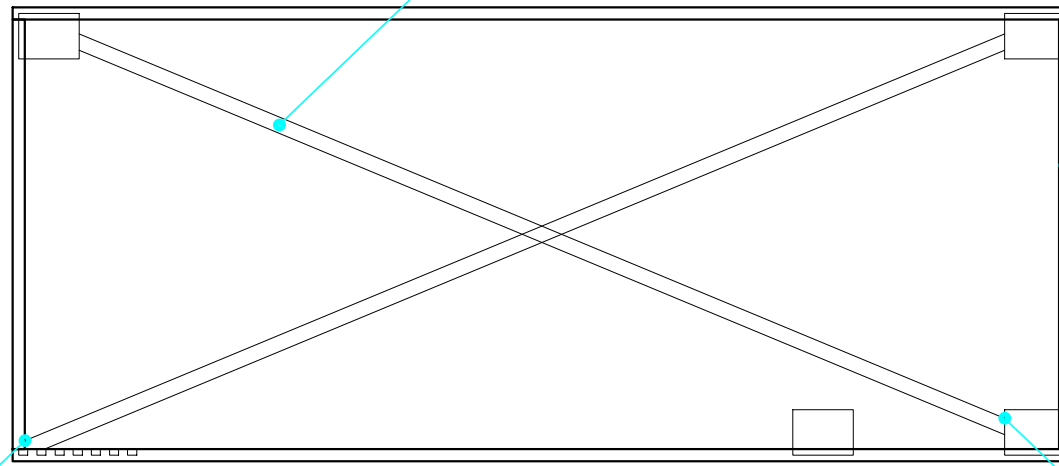


Contraventamento em "X", com perfil tubular de aço galvanizado ASTM A36 de [] 50x50#2,25mm (250 MPA), com pintura PU com verniz bicomponente (cor grafite).

Treliça de perfil tubular de aço galvanizado ASTM A36 de [] 40x40#1,25mm (250 MPA), com pintura PU com verniz bicomponente (cor grafite). Perfis revestidos com ACM (cor grafite).

Contraventamento fixo na treliça

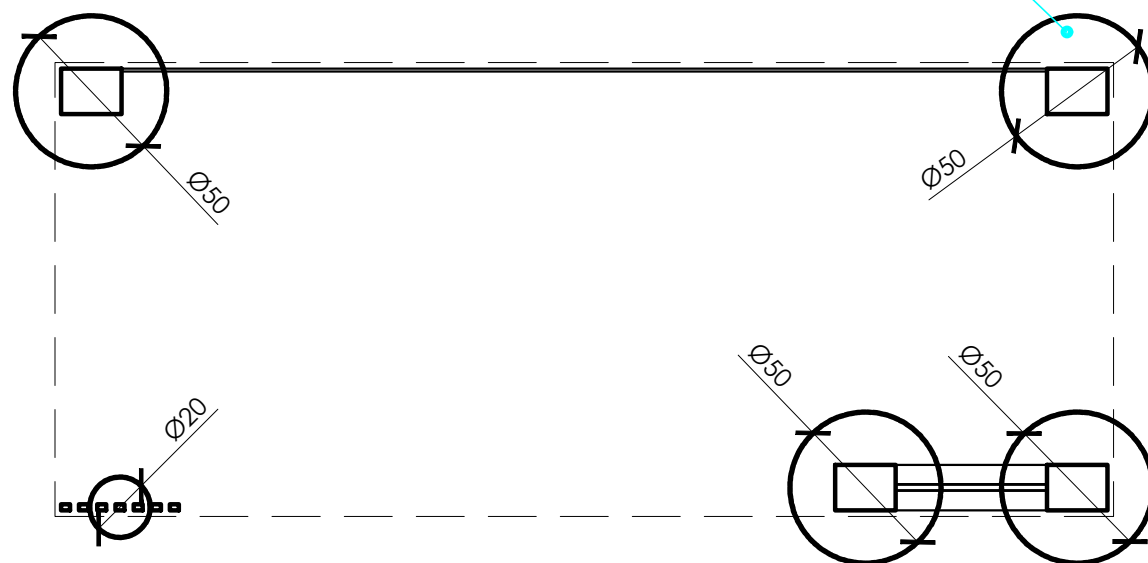


Contraventamento fixo no pilar metálico.

PLANTA CONTRAVENTAMENTO COBERTURA

Esc.:1/25

Ver detalhe em corte.



PLANTA ESTACAS ESCAVADAS A TRADO

Esc.:1/25



Prefeitura de MARAVILHA

SECRETARIA DE ADMINISTRAÇÃO
SETOR DE PLANEJAMENTO

Av. Euclides da Cunha, 60 - Centro
Fone/Fax: (49) 3664-0044

OBRA:		ABRIGO DE ÔNIBUS	
PROJETO:		Modelo padrão de abrigo de ônibus	
CONTEÚDO:		Planta contraventamento cobertura e Planta estacas escavadas a trado	
LOCAL:		Município de Maravilha - SC	
RESP. TÉCNICO:	Arq. Thaís Trebien CAU A90003-6		PRANCHA: ARQ 04/05
PROPRETÁRIO:	Município de Maravilha CNPJ 82.821.190/0001-72		
DESENHO:	ESCALA:	DATA:	ARQUIVO:
Thaís Trebien	1:25	set-19	ABRIGOS DE ÔNIBUS - ALTERADO.dwg