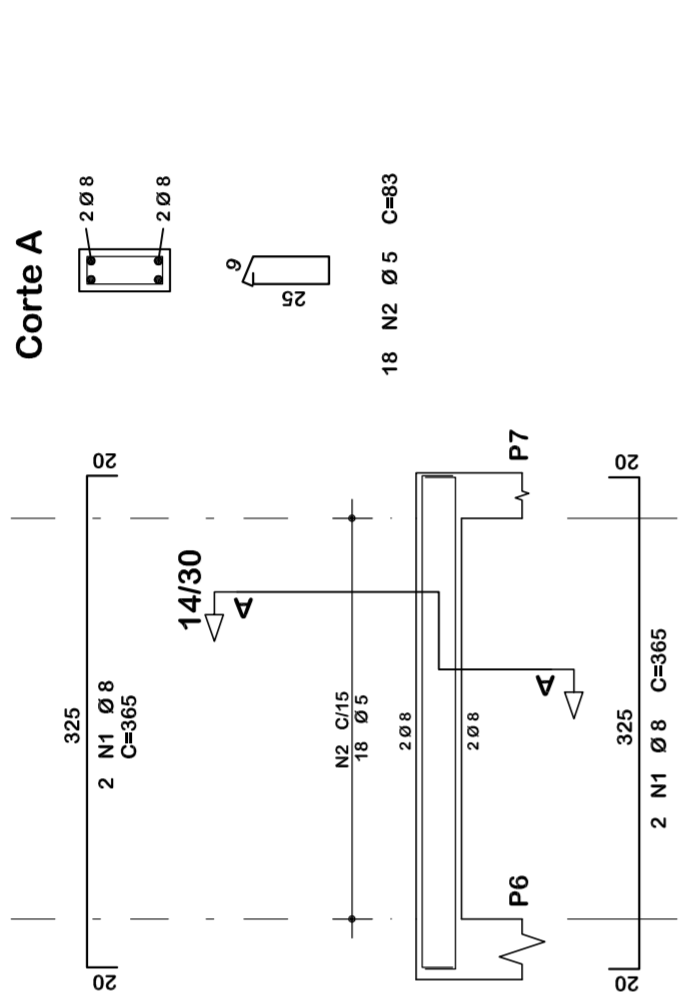


Resumo de materiais

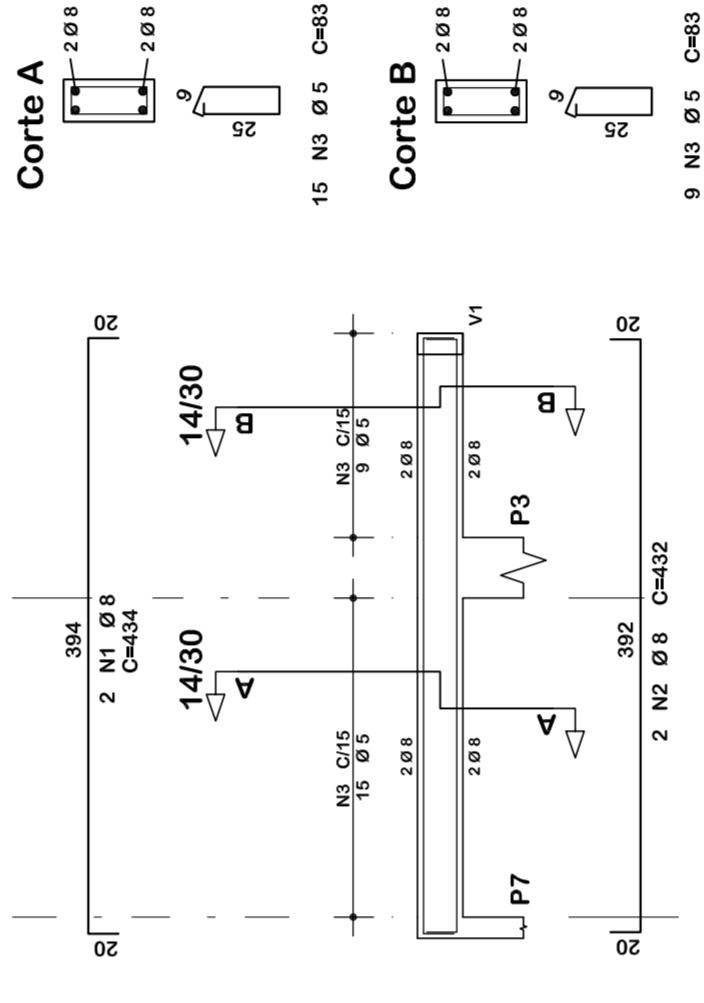
Recobrimentos:

- Vigas.....: 2.5cm
 - Pilares.....: 2.5cm
 - Lojes.....: 2.0cm
 - Sapatas.....: 5.0cm
- Materiais:
 - Aço.....: CA50 e CA60
 - Concreto Estrutura.....: 30 MPa (300 kgf/cm²)
 - Concreto Sapatas.....: 30 MPa (300 kgf/cm²)
 - Deve ser mantido a umidade do concreto por 7 dias
 - Deve ser mantido o escoramento por no mínimo por 21 dias
 - Só poderão ser executadas paredes após 28 dias da concretagem
 - Deve ser utilizado espaçadores plásticos para garantir o recobrimento dos elementos
 - Todas as cotas em centímetros, exceto cotas de níveis que estão em metros

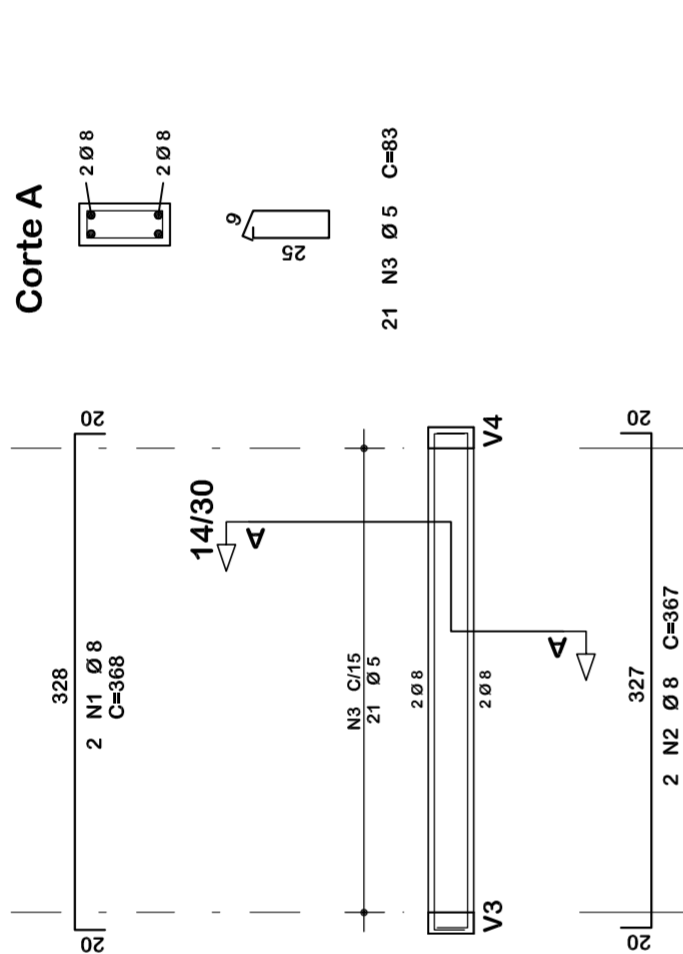
V2



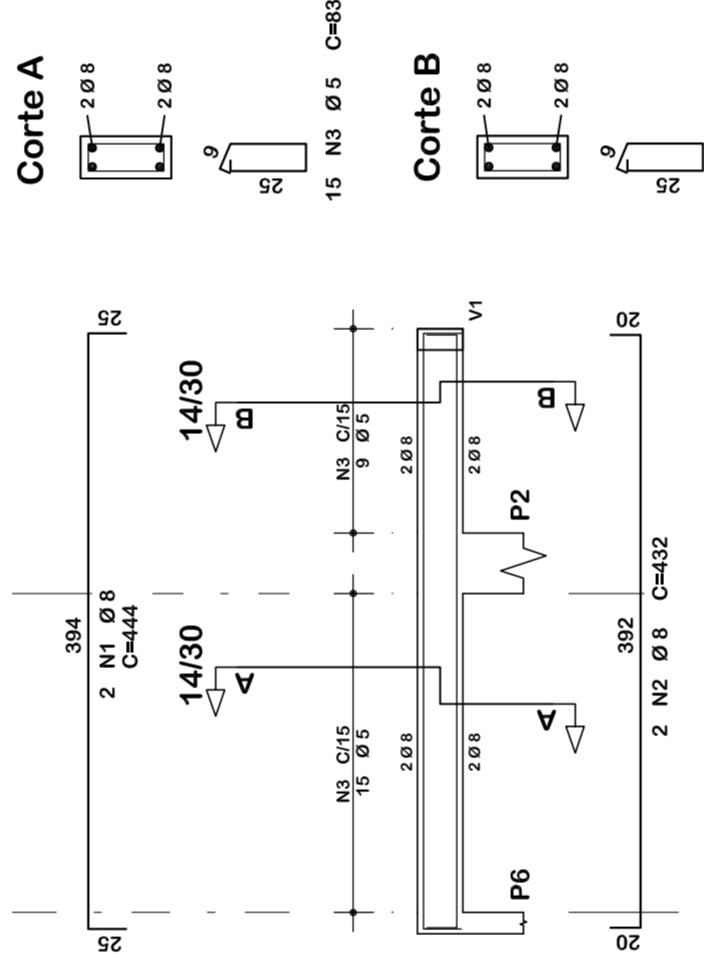
V4



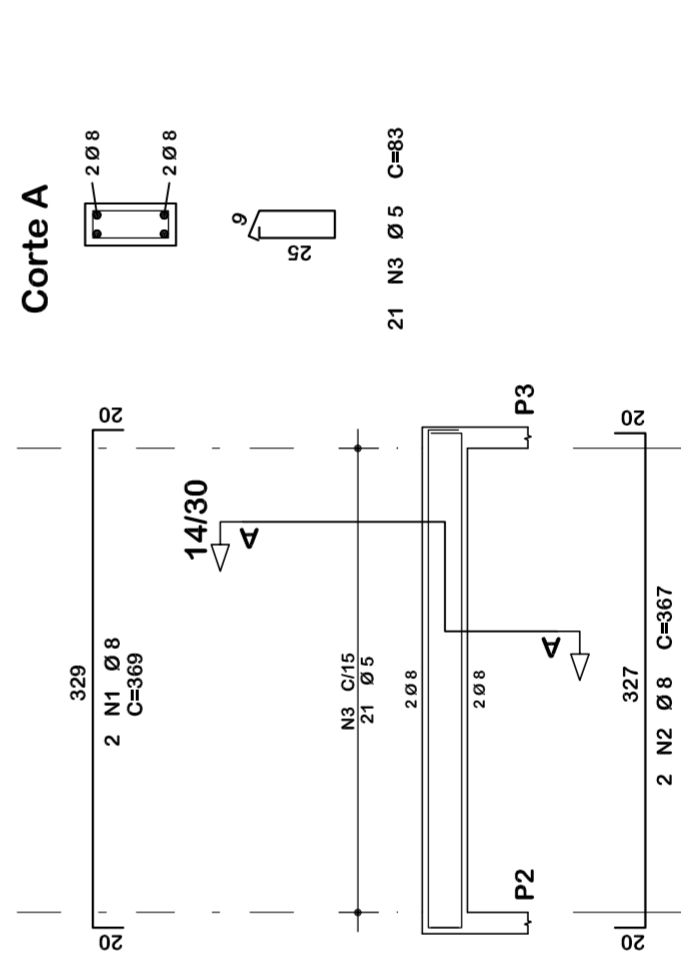
V1



V3



V5



Resumo de materiais

Elementos	Volume (m ³)	Formas (m ²)
Vigas	0,66	12,00
Pilares-(Ver observação)	0,58	11,00
Total	1,24	23,00

O volume de concreto dos pilares é do topo das vigas inferiores até o fundo das vigas deste pavimento

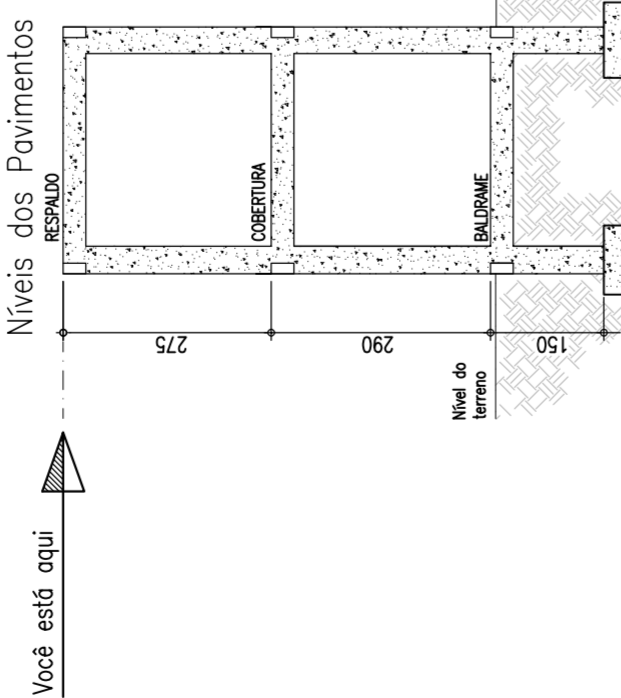
Convenção dos pilares

- PILAR QUE CONTINUA
- PILAR QUE MORRE

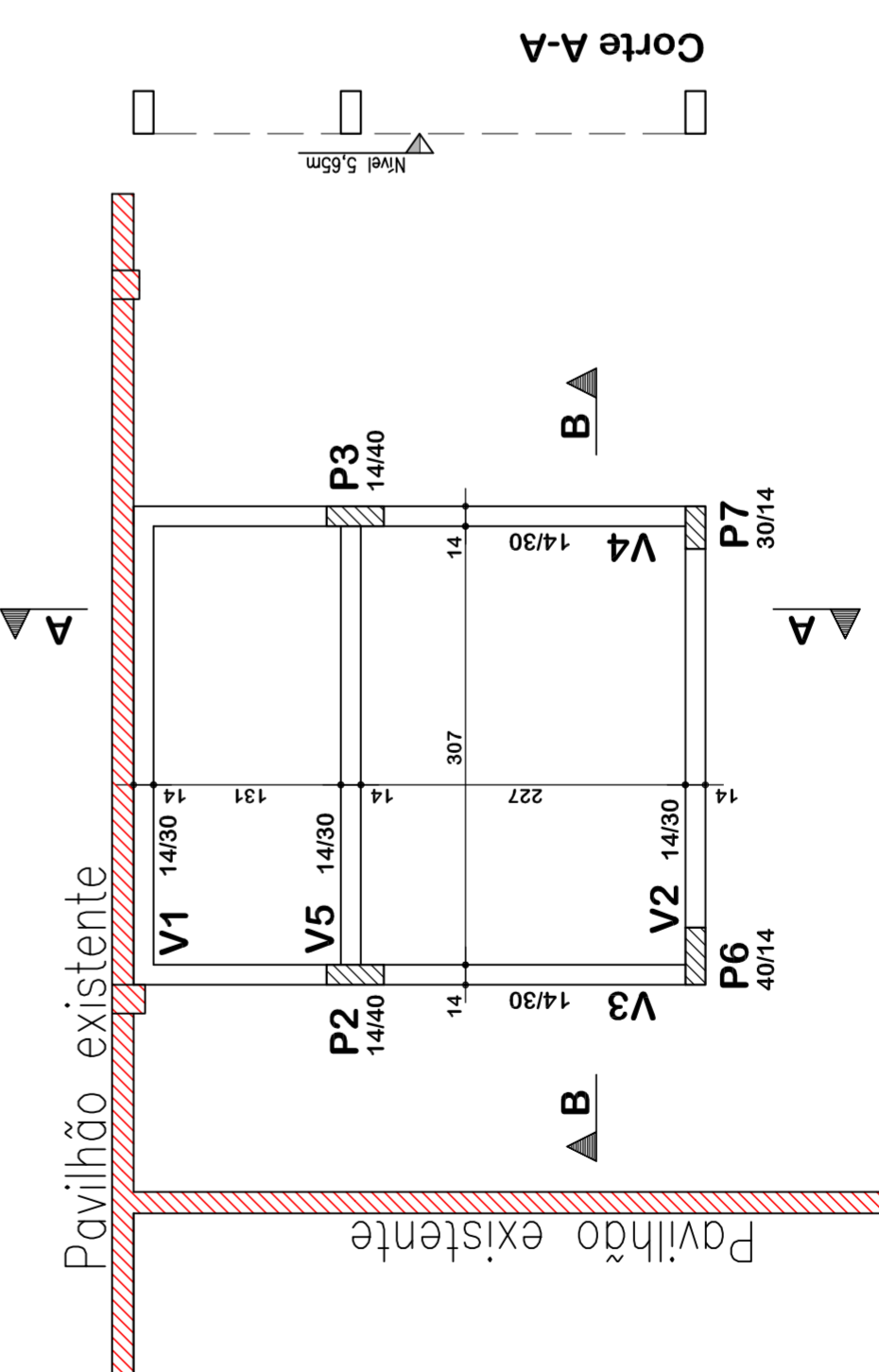
Resumo de materiais

RESUMO DE AÇO		RESUMO DE RESPALDO	
AÇO	BITOLA (mm)	PESO (kg)	
60	5	14	
50	6.3	8	
	10	31	
	12.5	-	
Peso Total			45 kg

DETALHE



Corte B-B



Planta de formas - Respaldo
Escala 1:50



ASSOCIAÇÃO DOS MUNICÍPIOS DO ENTRE RIOS-SC
 BOM JESUS DO OESTE-CARACAMPÓ-BRE-COMINA-POR-COMINA-FALCÃO DO SERTÃO
 SANTA TEREZINHA DO PROGRESSO-SÃO MIGUEL DA BOA VISTA SAUBADES-TORRINHOS

Endereço: Av. Euclides da Cunha, 160 - Cx. P. 47 - Centro
 89.874-000 - MARAVILHA - Santa Catarina
 Fone/Fax: (0**49) 3664-0282- e-mail: amerios@amerios.org.br
 CNPJ 00.961.206/0001-88



MUNICÍPIO DE MARAVILHA / SC

PROJETO ESTRUTURAL
 AMPLIAÇÃO SALÃO COMUNITÁRIO CRUZEIRO

RESPONSÁVEL TÉCNICO: RAFAEL CASSOL BASSO
 ENGENHEIRO CIVIL
 CREA / SC: 112.213-2

ESPECIFICADOR: PLANTA DE FORMAS, RESPALDO
 DETALHAMENTO_VIGAS

PROPRIETÁRIO: MUNICÍPIO DE MARAVILHA/SC

LOCAL: LINHA CAÇEIRA DO IRACEMINHA

DESENHO: RAFAEL CASSOL BASSO

W. T. DESENHO: Engenheiro/Projeto: 2019/Maravilha

ASS. RESP. TÉCNICO: ROSIMAR MALDANER

DATA: MAI / 2019

ÁREA: 31,05 m²

ESCALA: 1:50/1:25

FOLHA: 04/06