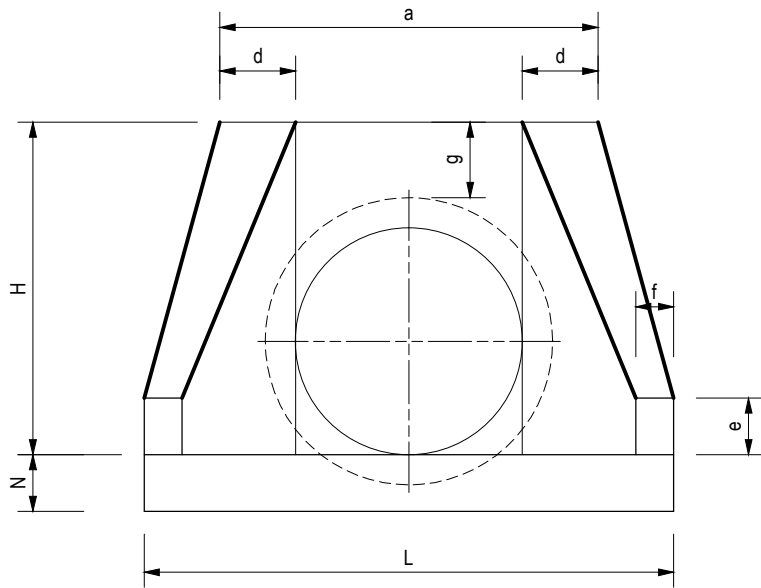


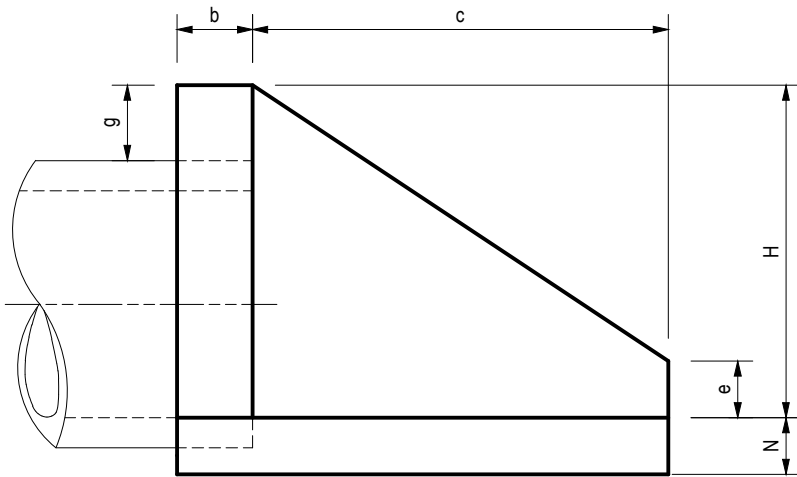
PLANTA BAIXA



VISTA FRONTAL

TABELA DE DIMENSÕES											
TIPO \ POSIÇÕES	a	b	c	d	e	f	g	H	L	M	N
BSTC Ø0,40m	0,80	0,20	0,90	0,20	0,10	0,10	0,20	0,66	1,20	1,10	0,15
BSTC Ø0,60m	1,00	0,20	1,10	0,20	0,15	0,10	0,20	0,88	1,40	1,30	0,15
BDT Ø0,80m	2,60	0,20	1,40	0,20	0,15	0,10	0,20	1,10	3,10	1,70	0,10
BSTC Ø0,100m	1,40	0,20	1,71	0,20	0,20	0,15	0,20	1,32	2,20	2,01	0,10

OBS.: EXECUTAR AS BOCAS DE BUEIRO (Ø40, Ø60 e Ø100) EM CONCRETO CICLÓPICO



VISTA LATERAL



ASSOCIAÇÃO DOS MUNICÍPIOS DO ENTRE RIOS-SC

BOM JESUS DO OESTE-CAMPO ERÊ-CAIBI-CUNHA-PORÃ-CUNHATÁ-FLORES DO SERTÃO
IRACEMINHA-MARAVILHA-MODELO-PALMITOS-RIQUEZA-ROMELÂNDIA-SALTINHO
SANTA TEREZINHA DO PROGRESSO-SÃO MIGUEL DA BOA VISTA-SAUDADES-TIGRINHOS

ENDEREÇO:

Av. Euclides da Cunha, 160 - Cx. P. 47 - Centro
89.874-000 - MARAVILHA - Santa Catarina
Fone/Fax: (0**49) 3664-0282 - e-mail: amerios@amerios.com.br
CNPJ 00.961.206/0001-88



MUNICÍPIO DE
MARAVILHA - SC

OBRA:

DETALHE BOCA DE BUEIRO
AVENIDA MARAVILHA

RESPONSÁVEL TÉCNICO:

ENGENHEIRO CIVIL
CREA/SC: 112213-2
REG. NACIONAL: 2510463209

RAFAEL CASSOL BASSO

ASS. RESP. TÉCNICO:

ESPECIFICAÇÕES:

DETALHE BOCA DE BUEIRO

TOPOGRAFO:

MATEUS TURATTI
ENGENHEIRO FLORESTAL
CREA/SC: 111.227-5 - Geomensor Incra FxQ
GeoTerra Topografia

PROPRIETÁRIO:

MUNICÍPIO DE MARAVILHA - SC

ASSINATURA DO PREFEITO(A):

ROSIMAR MALDANER

LOCAL:

PERÍMETRO URBANO

DESENHO:

CAMILA GREGÓRIO RECH

Nº DESENHO:

D4/2018/MARAVILHA/JANEIRO/REVITALIZAÇÃO AV. MARAVILHA

DATA:

JULHO/2017

ESCALA:

INDICADA

FOLHA:

35