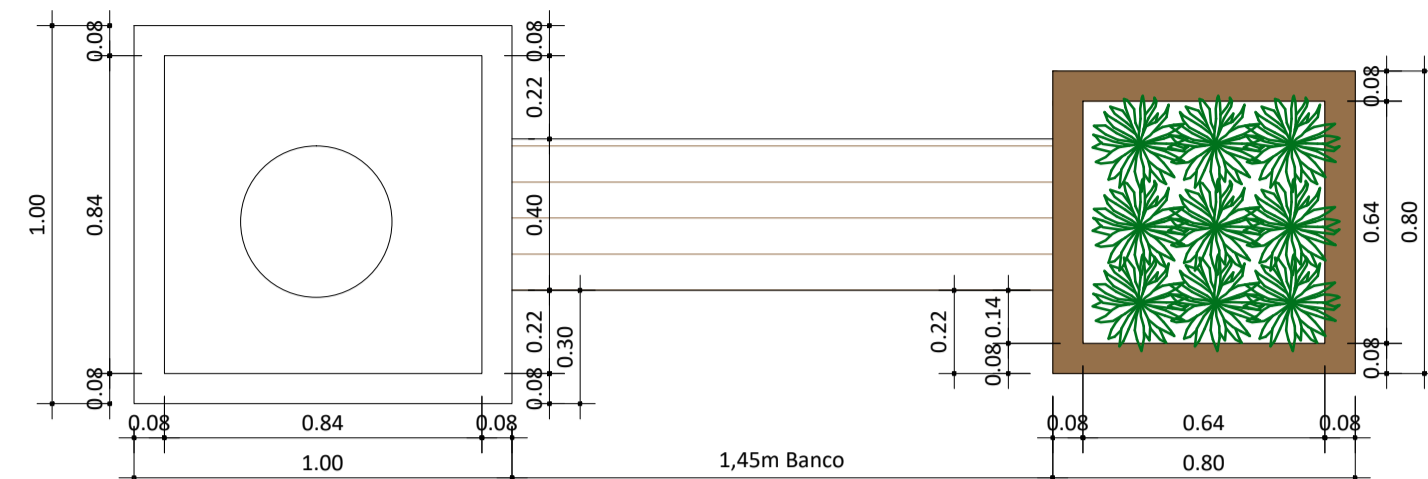
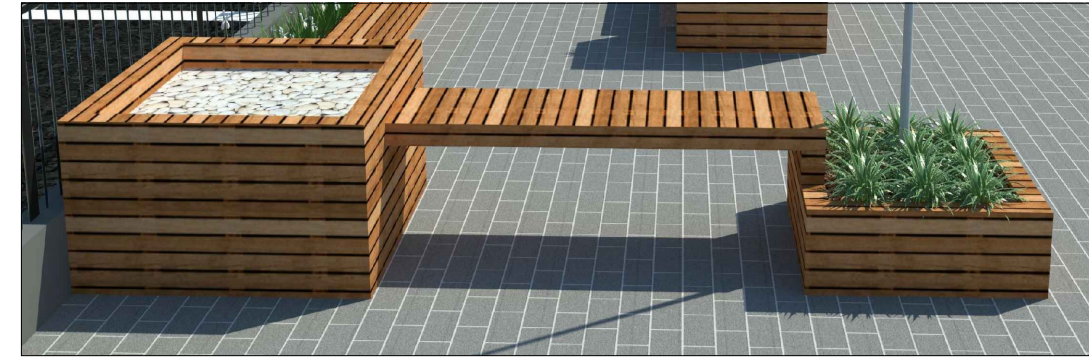


DETALHE 01:

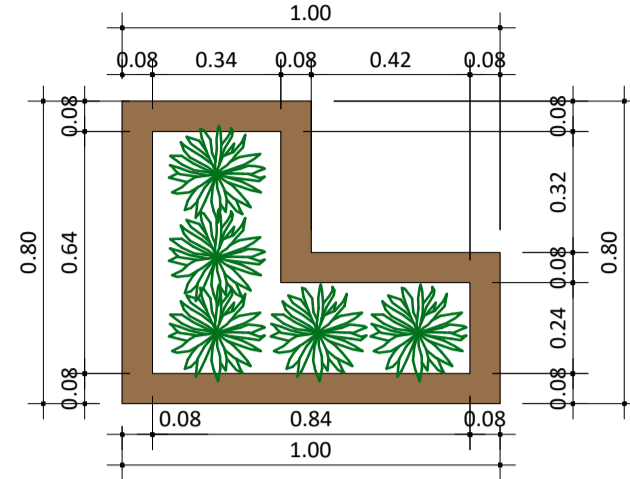


PLANTA BAIXA:
ESCALA: 1/20

VISTA:
ESCALA: 1/20

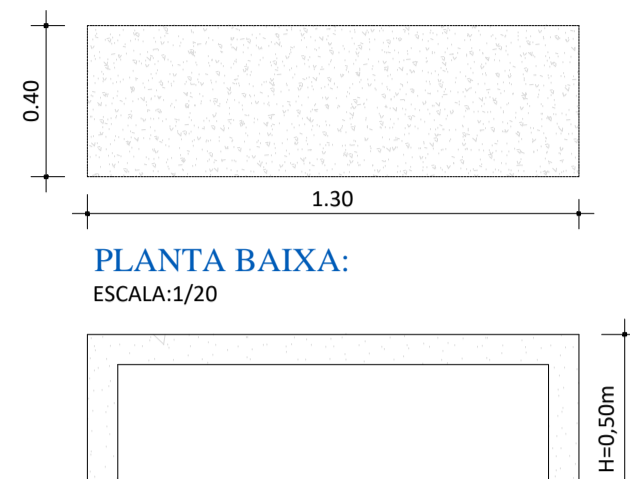
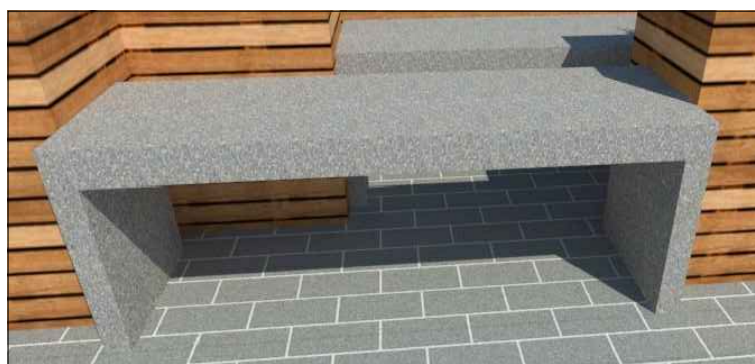
QUANTITATIVO: (h=0,80m)
 MADEIRA TRATADA: 5,00m²
 DIANELLA: 9UND
 CASCAS DE MADEIRA PARA JARDIM: 0,40m²
 PEDRA BRANCA: 0,70m²
 FLOREIRAS (PLÁSTICOS 0,50X0,21/016): 3UND

DETALHE 02:



QUANTITATIVO: (h=0,80m)
 MADEIRA TRATADA: 3,50m²
 DIANELLA: 5UND
 CASCAS DE MADEIRA PARA JARDIM: 0,35m²
 FLOREIRA (PLÁSTICO 0,80X0,25): 1UND
 FLOREIRA (PLÁSTICO 0,35X0,15): 2UND

DETALHE 03:

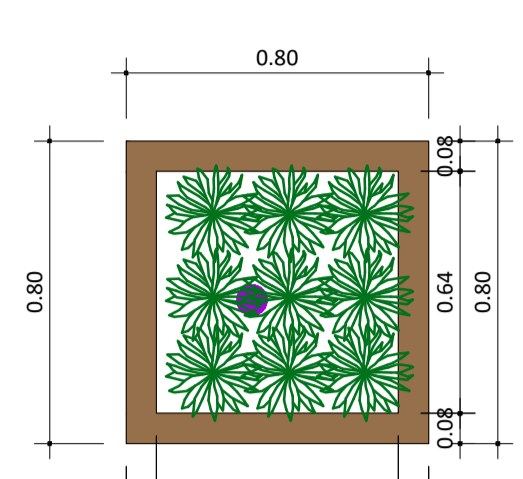


PLANTA BAIXA:
ESCALA: 1/20

VISTA:
ESCALA: 1/20

QUANTITATIVO:
 BANCO PRÉ MOLDADO: 1,30X0,40 = 1UND

DETALHE 04:

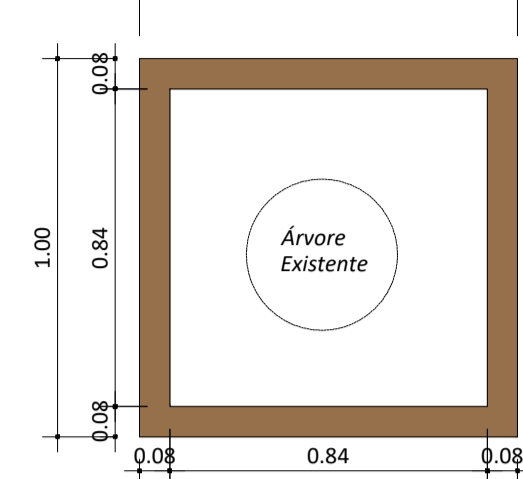


PLANTA BAIXA:
ESCALA: 1/20

VISTA:
ESCALA: 1/20

QUANTITATIVO: (h=0,30m)
 MADEIRA TRATADA: 1,50m²
 DIANELLA: 9UND
 CASCAS DE MADEIRA PARA JARDIM: 0,40m²
 FLOREIRAS (PLÁSTICOS 0,50X0,21/016): 3UND

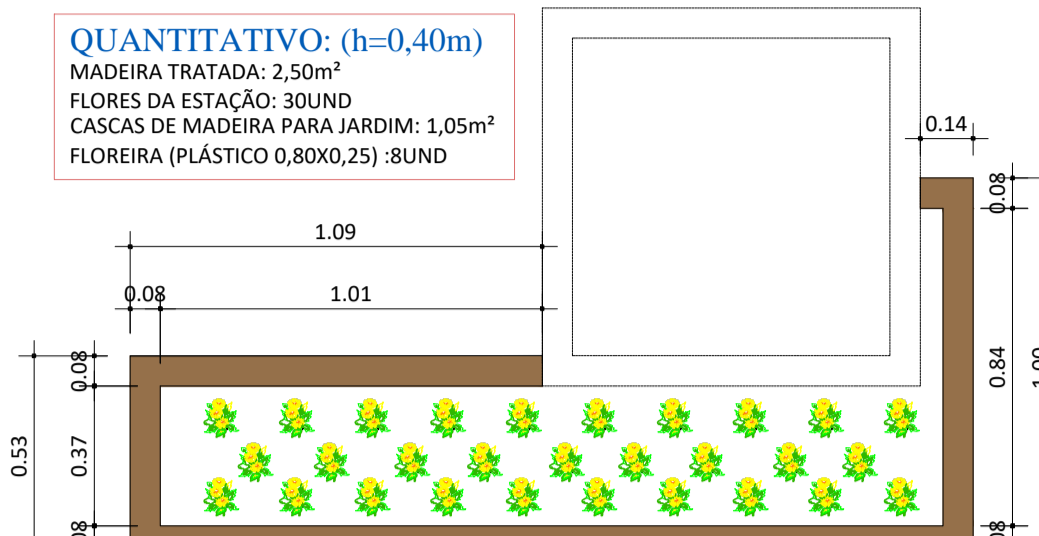
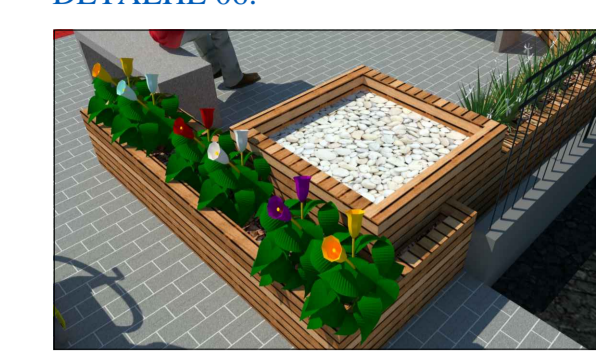
DETALHE 05:



PLANTA BAIXA:
ESCALA: 1/20

QUANTITATIVO: (h=0,60m)
 MADEIRA TRATADA: 2,70m²
 PEDRA BRANCA: 0,70m²

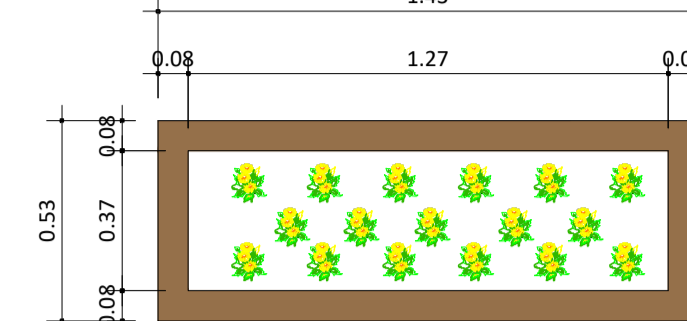
DETALHE 06:



QUANTITATIVO: (h=0,40m)
 MADEIRA TRATADA: 2,50m²
 FLORES DA ESTAÇÃO: 30UND
 CASCAS DE MADEIRA PARA JARDIM: 1,05m²
 FLOREIRA (PLÁSTICO 0,80X0,25): 8UND

PLANTA BAIXA:
ESCALA: 1/20

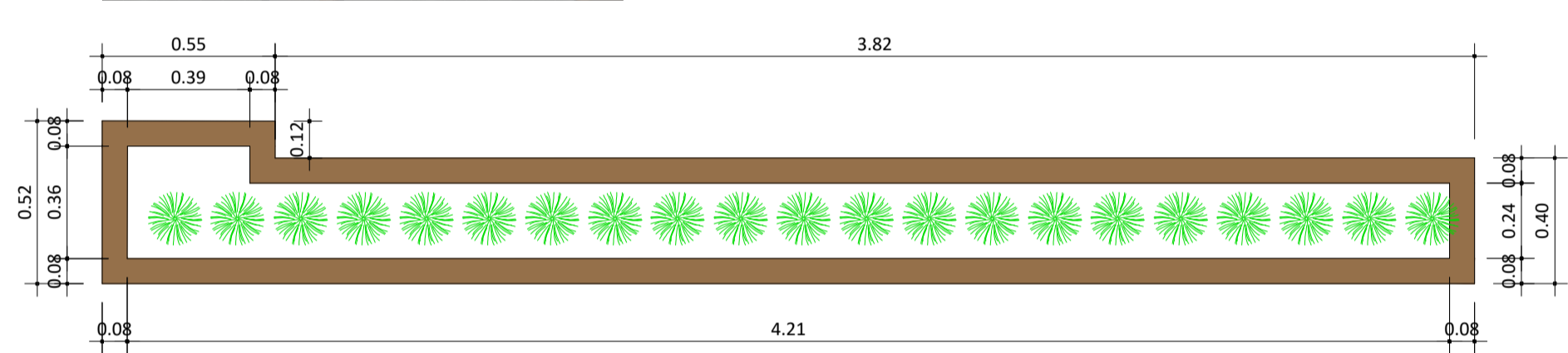
DETALHE 07:



PLANTA BAIXA:
ESCALA: 1/20

QUANTITATIVO: (h=0,80m)
 MADEIRA TRATADA: 3,50m²
 FLORES DA ESTAÇÃO: 8UND
 CASCAS DE MADEIRA PARA JARDIM: 0,50m²
 FLOREIRA (PLÁSTICO 0,35X0,15): 4UND
 FLOREIRA (PLÁSTICO 0,80X0,25): 2UND

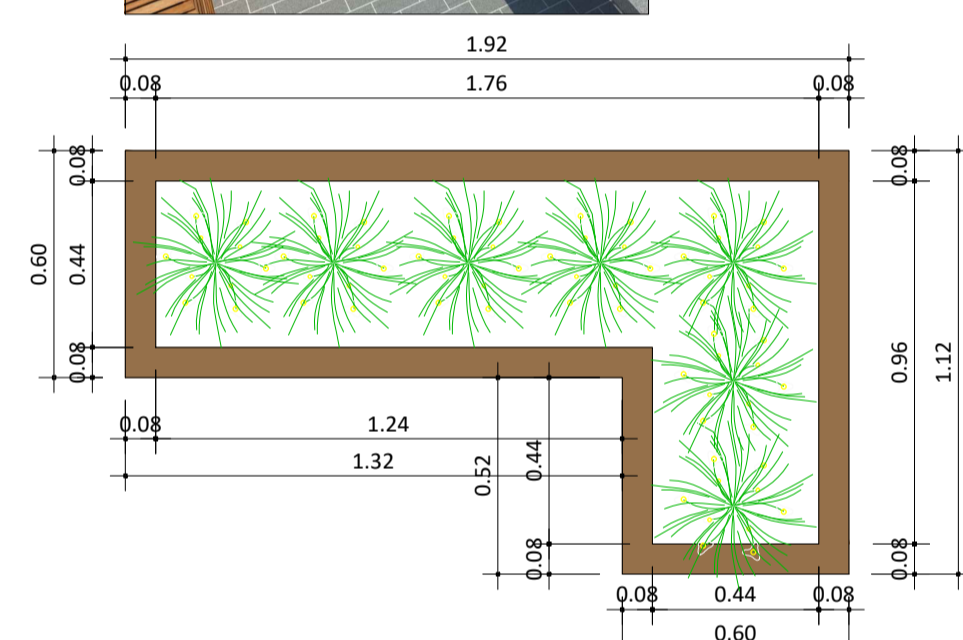
DETALHE 08:



PLANTA BAIXA:
ESCALA: 1/20

QUANTITATIVO: (h=0,45m)
 MADEIRA TRATADA: 5,50m²
 ARUNDINA PODOCARPO: 21UND
 CASCAS DE MADEIRA PARA JARDIM: 1,15m²
 FLOREIRA (PLÁSTICO 0,80X0,25): 5UND
 FLOREIRA (PLÁSTICO 0,35X0,15): 1UND

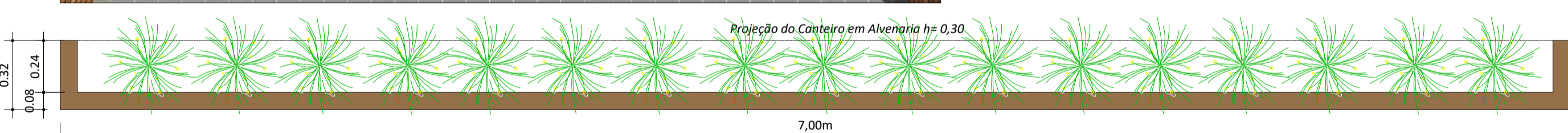
DETALHE 09:



PLANTA BAIXA:
ESCALA: 1/20

QUANTITATIVO: (h=0,45m)
 MOREIA: 7UND
 CASCAS DE MADEIRA PARA JARDIM: 1,00m²
 FLOREIRA (PLÁSTICO 0,80X0,25): 4UND
 FLOREIRA (PLÁSTICO 0,35X0,15): 2UND

DETALHE 11:



PLANTA BAIXA:
ESCALA: 1/20

VISTA:
ESCALA: 1/20

QUANTITATIVO: (h=0,45m)
 MADEIRA TRATADA: 4,00m²
 MOREIA: 17UND
 CASCAS DE MADEIRA PARA JARDIM: 1,65m²
 FLOREIRA (PLÁSTICO 0,80X0,25): 9UND

QUANTITATIVO TOTAL:

VEGETAÇÃO:
 FLORES DA ESTAÇÃO: 48UND
 ARUNDINA PODOCARPO: 21UND
 MOREIA: 36UND
 DIANELLA: 56UND

MADERA TRATADA:
 DETALHE 01: 5,00m² x 2= 10,00m²
 DETALHE 02: 3,50m² x 4= 14,00m²
 DETALHE 04: 1,50m² x 2= 3,00m²
 DETALHE 05: 2,70m² x 2= 5,40m²
 DETALHE 06: 2,50m² x 1= 2,50m²
 DETALHE 07: 3,50m² x 1= 3,50m²
 DETALHE 08: 5,50m² x 1= 5,50m²
 DETALHE 09: 3,50m² x 1= 3,50m²
 DETALHE 10: 7,00m² x 1= 7,00m²
 DETALHE 11: 4,00m² x 1= 4,00m²
TOTAL MADEIRA TRATADA: 58,40m²

FLORERIAS EM PLÁSTICO
 FLOREIRA (PLÁSTICO 0,35X0,15): 17UND
 FLOREIRA (PLÁSTICO 0,50X0,21): 12UND
 FLOREIRA (PLÁSTICO 0,80X0,25): 38UND

CASCAS DE MADEIRA PARA JARDIM:
 DETALHE 01: 0,40m² x 2= 0,80m²
 DETALHE 02: 0,35m² x 4= 1,40m²
 DETALHE 04: 0,40m² x 2= 0,80m²
 DETALHE 06: 1,05m² x 1= 1,05m²
 DETALHE 07: 0,50m² x 1= 0,50m²
 DETALHE 08: 1,15m² x 1= 1,15m²
 DETALHE 09: 1,00m² x 1= 1,00m²
 DETALHE 10: 1,65m² x 1= 1,65m²
 DETALHE 11: 1,25m² x 1= 1,25m²
TOTAL CASCA MADEIRA: 9,60m²

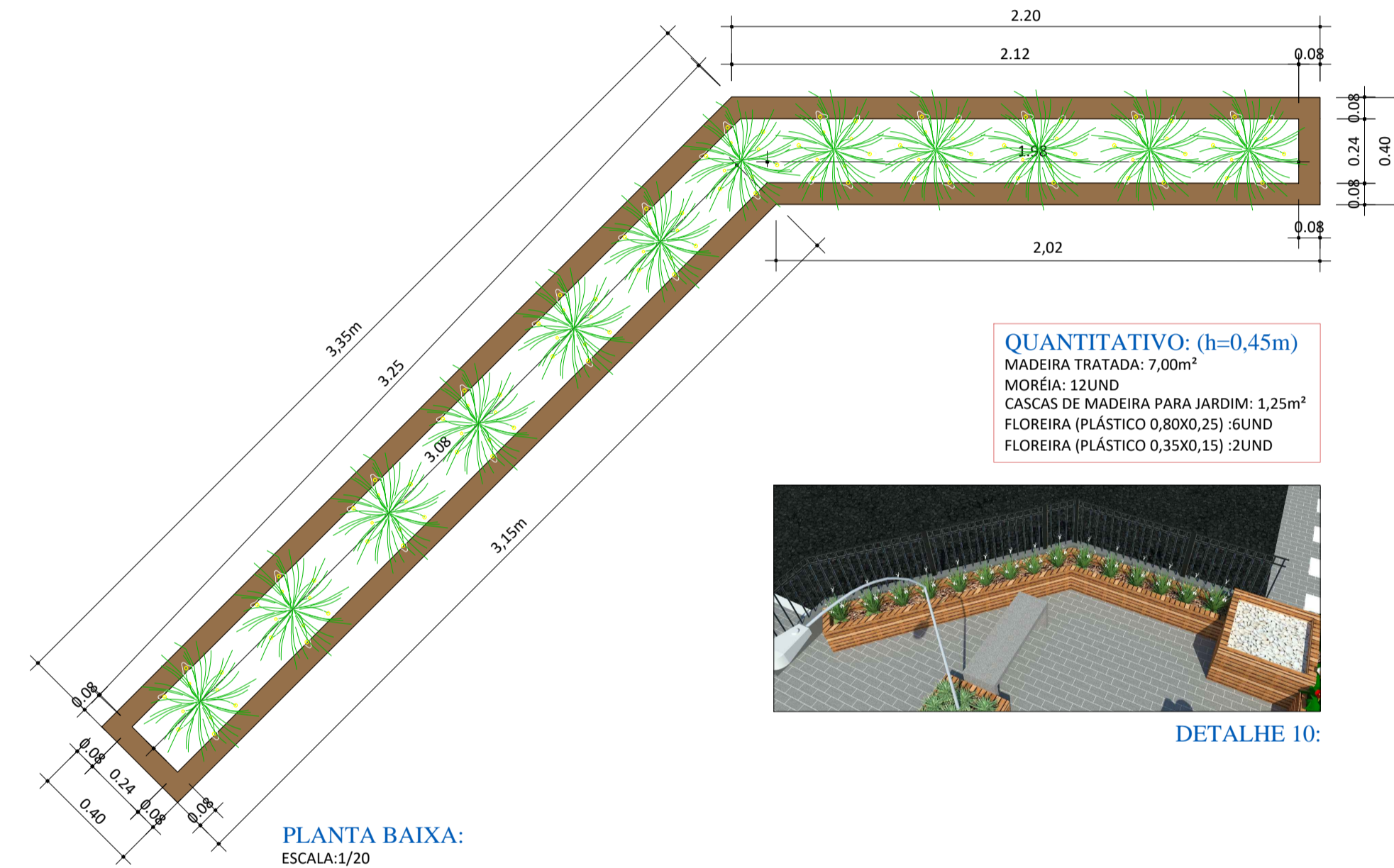
PEDRAS BRANCAS:
 DETALHE 01: 0,70m² x 2= 1,40m²
 DETALHE 05: 0,70m² x 2= 1,40m²

TOTAL PEDRAS BRANCAS: 2,80m²

BANCOS:
 DETALHE 03: 1,30m x 0,40= 8UND

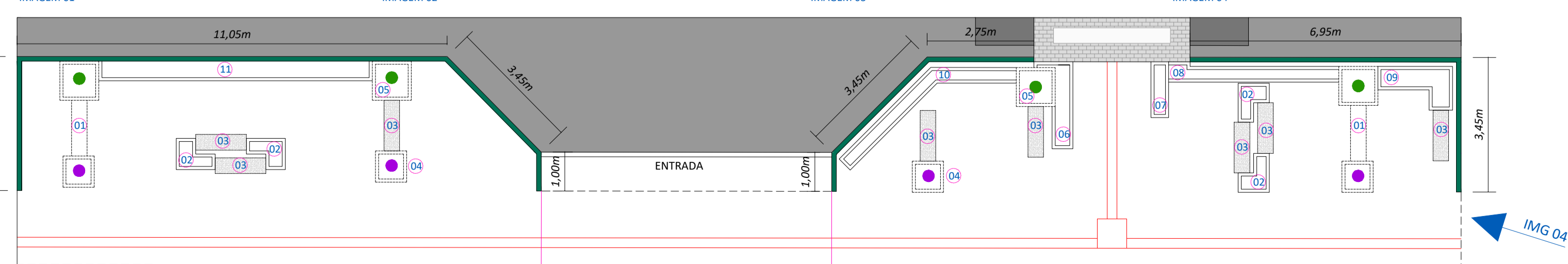
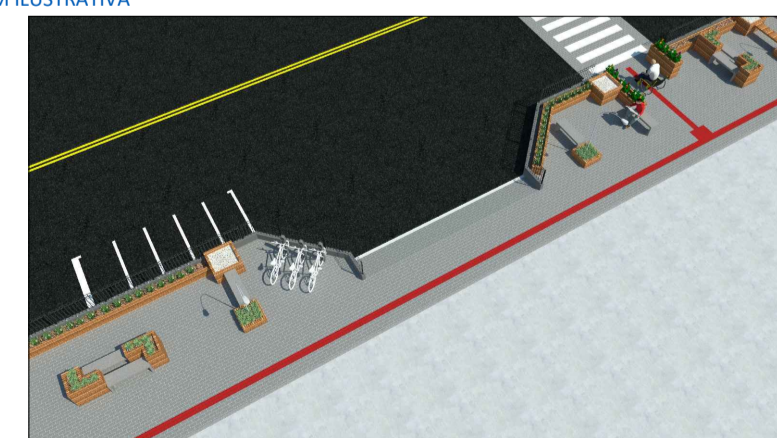
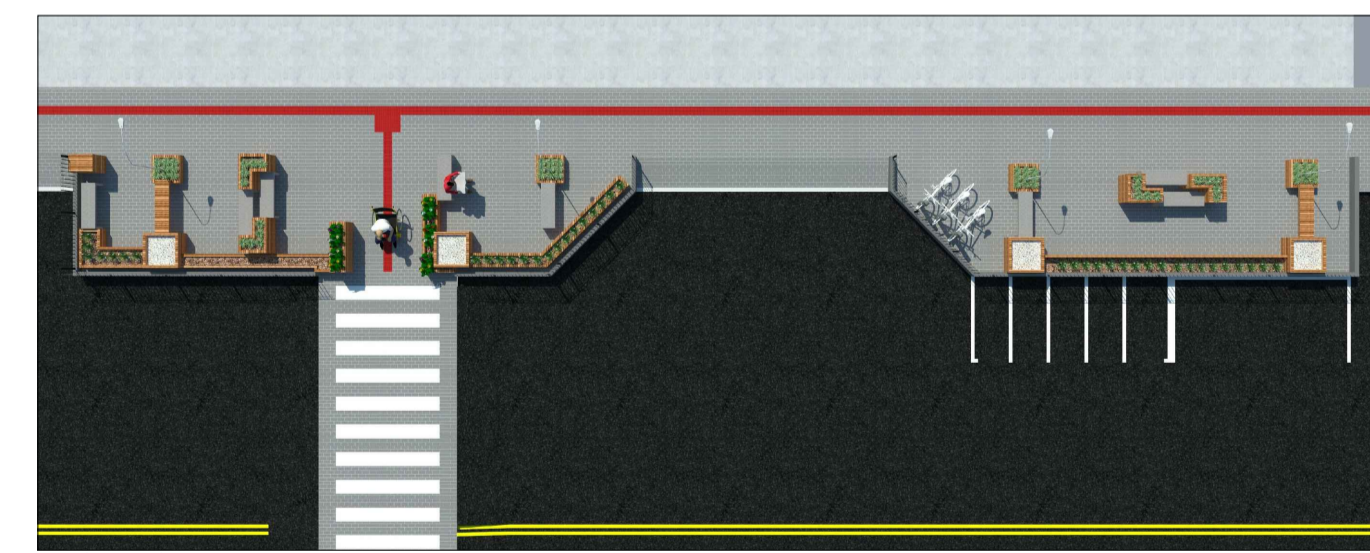
CERCA:
 CERCA EM FERRO: 36,55m x h=0,80

OBSERVAÇÃO:
 TODA MADEIRA UTILIZADA DEVERÁ SER MADEIRA DE LEI,
 MAÇARANDUBA, ANGELIM OU EQUIVALENTE A REGIÃO.



QUANTITATIVO: (h=0,45m)
 MADEIRA TRATADA: 7,00m²
 MOREIA: 12UND
 CASCAS DE MADEIRA PARA JARDIM: 1,25m²
 FLOREIRA (PLÁSTICO 0,80X0,25): 6UND
 FLOREIRA (PLÁSTICO 0,35X0,15): 2UND

DETALHE 10:



PLANTA BAIXA
Esc.: 1/100

EDIFÍCIO JORDANA

ASSOCIAÇÃO DOS MUNICÍPIOS DO ENTRE RIOS-SC
 BOM JESUS DO OESTE-CAMPO FREI-CARLI-CUNHA POBÁ-CUNHATATI-FLORES DO SERTÃO
 BRACERINA-MARAVILHA-MODELOS-PALMATOS-PIREZINHA-RIOVELADA-SÃO THIAGO
 SANTA TEREZINHA DO PROGRESSO-SÃO MIGUEL DA BOA VISTA-SALGADAS-TIGRINHOS

AMERIOS
 Av. Euclides da Cunha, 160 - Cx. P. 47 - Centro
 89.874-000 - MARAVILHA - Santa Catarina
 Fone/Fax: (0**49) 3664-0282 - e-mail: amerios@amerios.com.br
 CNPJ 00.961.206/0001-88

MUNICÍPIO DE MARAVILHA - SC
DETALHE PARKLETS III
AVENIDA MARAVILHA - PARKLETS III

RAFAEL CASSOL BASSO
 ENGENHEIRO CIVIL
 CREA/SC: 11213-2
 REG. NACIONAL: 2510463209

MATEUS TURATTI
 ENGENHEIRO CIVIL
 CREA/SC: 113.207-9
 REG. NACIONAL: 2510463209

MUNICÍPIO DE MARAVILHA - SC
 PERÍMETRO URBANO
 DESENVOLVIDOR: CAMILA GREGÓRIO RECH
 DATA: 04/2018/MARAVILHA/JANEIRO/REVITALIZAÇÃO AV. MARAVILHA

ROSIAMAR MALDANER
 ARQUITETA
 DATA: JULHO/2017 INDICADA

29