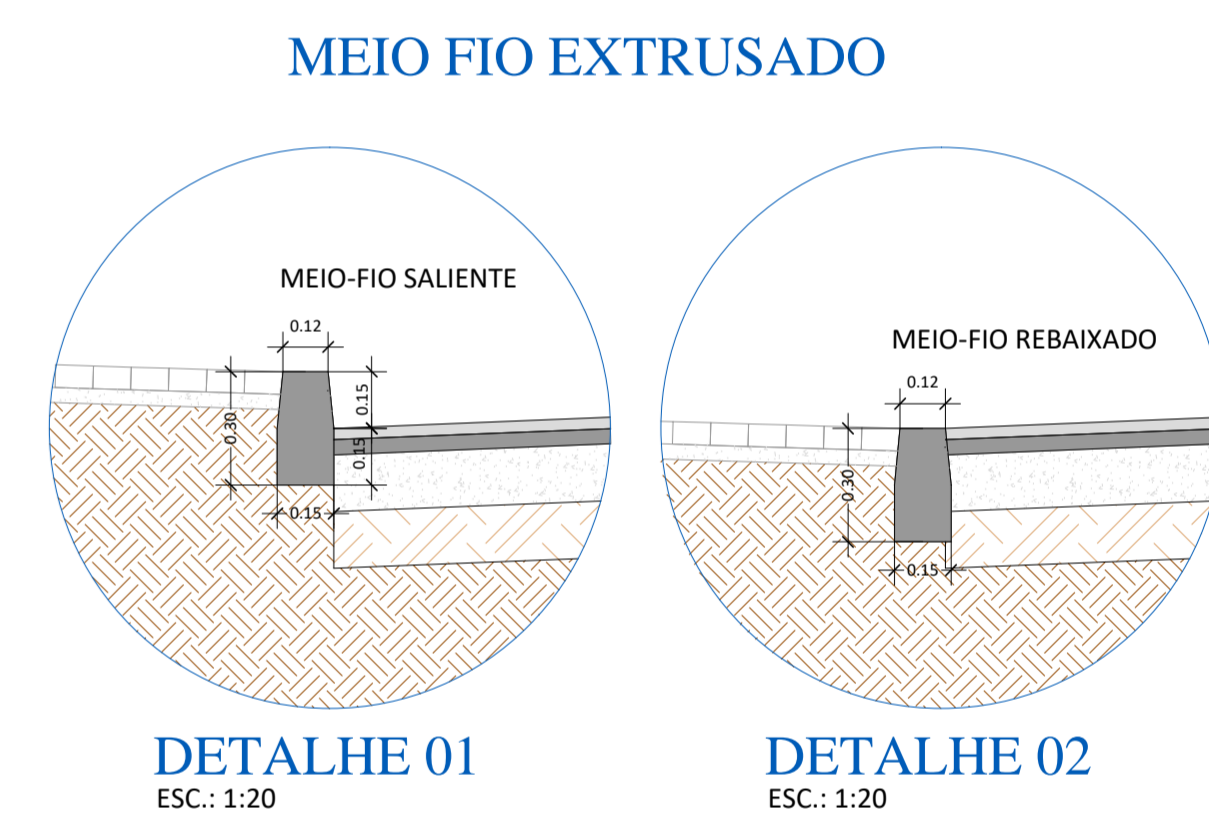


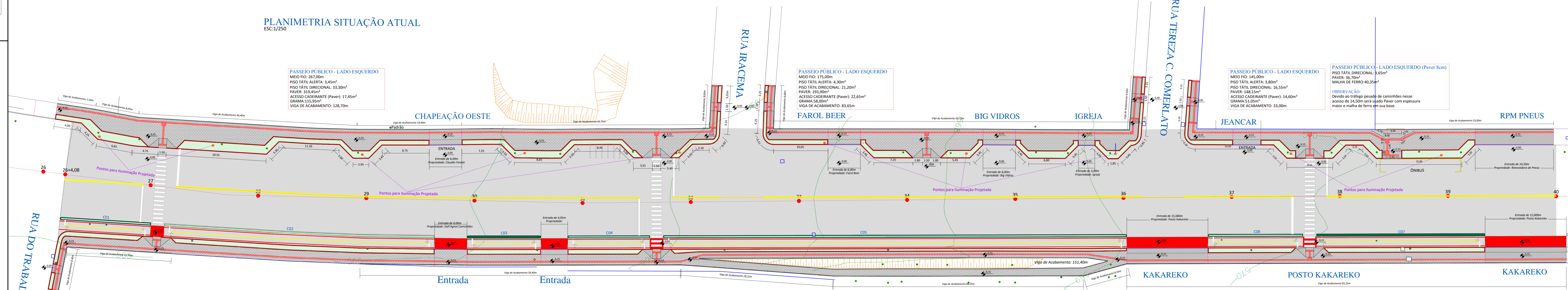
- LEGENDA:**
- MEIO FIO PROJETADO h=0,15m
 - MEIO FIO EXISTENTE
 - MEIO REBAIXADO
 - GRAMA
 - PAVER CINZA
 - PISO TÁTIL ALERTA
 - PISO TÁTIL DIRECIONAL
 - FLOREIRA h=0,30m
 - FLOREIRA h=0,60m
 - REMOÇÃO PASSEIO EXISTENTE
 - REMOÇÃO CANTEIROS
 - EXECUÇÃO DA BASE
 - POSTE
 - PLACA EXISTENTE
 - PLACA EXECUTAR
 - ÁRVORE
 - SEMAFARO
 - LIXEIRA
 - POSTE (LUM. PROJETADA)
 - ORELHÃO

PASSEIO PÚBLICO - LADO DIREITO:
 REMOÇÃO DA LAIOTA EXISTENTE: 363,42m²
 REMOÇÃO DO MEIO FIO EXISTENTE: 406,30m²
 RELOCAR PLACAS: LUM.
 RELOCAR LIXEIRA: LUM.

CANTEIROS:
 REMOÇÃO DO MEIO FIO EXISTENTE: 155,05m²
 REMOÇÃO DA GRAMA EXISTENTE: 320,75m²



PLANIMETRIA SITUAÇÃO ATUAL
 ESC.: 1/250



PASSEIO PÚBLICO - LADO ESQUERDO
 MEIO FIO: 282,00m²
 PISO TÁTIL ALERTA: 3,45m²
 PISO TÁTIL DIRECIONAL: 33,30m²
 PAVER: 318,45m²
 ACESSO CABEIRANTE (Paver): 17,42m²
 GRAMA: 115,95m²
 VIGA DE ACABAMENTO: 128,70m²

PASSEIO PÚBLICO - LADO ESQUERDO
 MEIO FIO: 179,00m²
 PISO TÁTIL ALERTA: 4,30m²
 PISO TÁTIL DIRECIONAL: 21,20m²
 PAVER: 193,90m²
 ACESSO CABEIRANTE (Paver): 22,65m²
 GRAMA: 58,00m²
 VIGA DE ACABAMENTO: 83,65m²

PASSEIO PÚBLICO - LADO ESQUERDO
 MEIO FIO: 145,00m²
 PISO TÁTIL ALERTA: 3,80m²
 PISO TÁTIL DIRECIONAL: 16,50m²
 PAVER: 148,15m²
 ACESSO CABEIRANTE (Paver): 14,60m²
 GRAMA: 51,05m²
 VIGA DE ACABAMENTO: 33,00m²

PASSEIO PÚBLICO - LADO ESQUERDO (Paver 8cm)
 PISO TÁTIL DIRECIONAL: 3,65m²
 PAVER: 36,70m²
 MALHA DE FERRO: 40,35m²
 OBSERVAÇÃO:
 Devido ao tráfego pesado de caminhões nesse acesso de 14,50m será usado Paver com espessura maior e malha de ferro em sua base.

PASSEIO PÚBLICO - LADO DIREITO
 MEIO FIO: 525,50m²
 PISO TÁTIL ALERTA: 4,15m²
 PISO TÁTIL DIRECIONAL: 63,70m²
 PAVER: 459,65 m²
 ACESSO CABEIRANTE (Paver): 22,05m²
 GRAMA: 137,15m²
 VIGA DE ACABAMENTO: 402,65m²

PASSEIO PÚBLICO - LADO DIREITO (Paver 8cm)
 PISO TÁTIL ALERTA: 4,25m²
 PISO TÁTIL DIRECIONAL: 63,70m²
 PAVER: 459,65 m²
 ACESSO CABEIRANTE (Paver): 22,05m²
 GRAMA: 137,15m²
 VIGA DE ACABAMENTO: 402,65m²

CANTEIRO h=0,30m:
 CO1: MEIO FIO: 525,50m²
 CO2: CANTEIRO: 133,50m²
 CO3: CANTEIRO: 171,50m²
 CO4: GRAMA: 4,30m²
 CO5: GRAMA: 22,50m²
 CO6: CANTEIRO: 100,00m²
 CO7: CANTEIRO: 35,00m²
 CO8: GRAMA: 4,50m²
 CO9: CANTEIRO: 62,50m²
 CO10: GRAMA: 8,00m²
 CO11: CANTEIRO: 27,50m²
 CO12: GRAMA: 3,50m²
 CO13: CANTEIRO: 30,50m²
 CO14: GRAMA: 3,00m²
CANTEIRO TOTAL: 460,50m²
GRAMA TOTAL: 59,70m²

- LEGENDA:**
- MEIO FIO PROJETADO h=0,15m
 - MEIO FIO EXISTENTE
 - MEIO REBAIXADO
 - GRAMA
 - PAVER CINZA
 - PISO TÁTIL ALERTA
 - PISO TÁTIL DIRECIONAL
 - FLOREIRA h=0,30m
 - FLOREIRA h=0,60m
 - REMOÇÃO PASSEIO EXISTENTE
 - REMOÇÃO CANTEIROS
 - EXECUÇÃO DA BASE
 - POSTE
 - PLACA EXISTENTE
 - PLACA EXECUTAR
 - ÁRVORE
 - SEMAFARO
 - LIXEIRA
 - POSTE (LUM. PROJETADA)
 - ORELHÃO

PLANIMETRIA EXECUTAR- PASSEIO PÚBLICO, CICLOVIA E CANTEIROS
 ESC.: 1/250

ASSOCIAÇÃO DOS MUNICÍPIOS DO ENTRE RIOS-SC
 Rua Euclides da Cunha, 160 - Cx. P. 47 - Centro
 89.378-000 - MARAVILHA - Santa Catarina
 Fone/Fax: (0**49) 3664-0282 - e-mail: amerios@amerios.com.br
 CNPJ: 00.961.206/0001-88

MUNICÍPIO DE MARAVILHA - SC

PROJETO DE PASSEIO PÚBLICO AVENIDA MARAVILHA - TRECHO IV

RAFAEL CASSOL BASSO

ENGENHEIRO CIVIL
 CRA/SC: 11212-2
 REG. NACIONAL: 253463209

PROFESSOR RESPONSÁVEL:
MATEUS TURATTI
 Arquiteto
 CREA/SC: 101.282-0/2017

MUNICÍPIO DE MARAVILHA - SC

PERÍMETRO URBANO

CÂMILA GREGÓRIO BEDI (CARTÃO DE MARAVILHA/AMERIOS/REUTILIZAÇÃO AV. MARAVILHA - TRECHO IV)

23