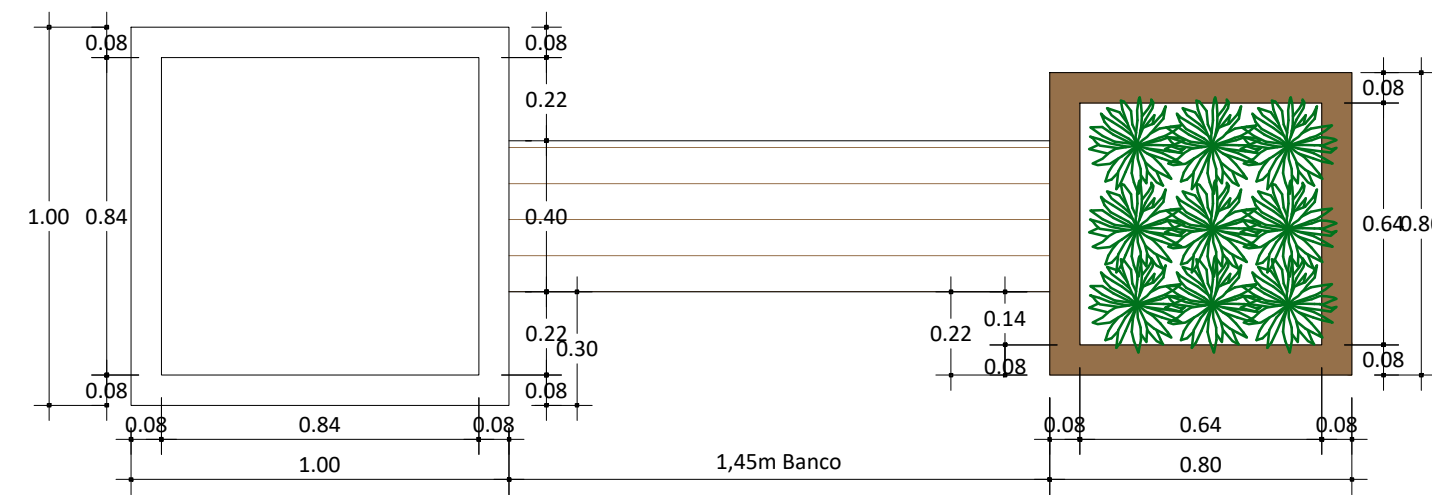
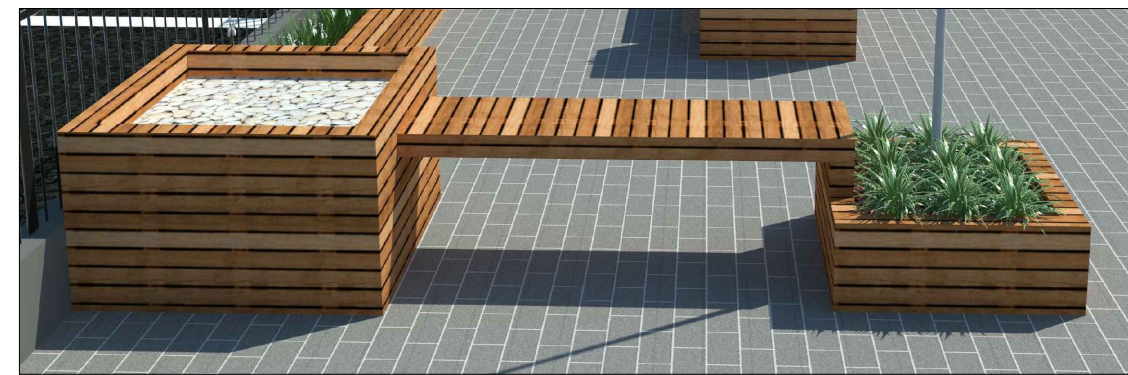


DETALHE 01:



PLANTA BAIXA:
ESCALA: 1/20



VISTA:
ESCALA: 1/20

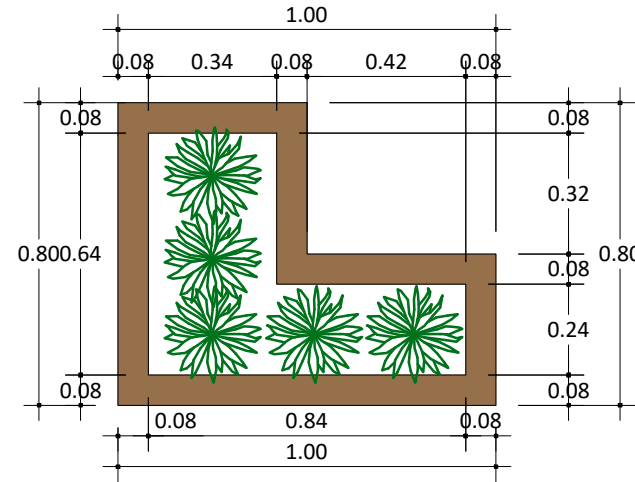
QUANTITATIVO: (h=0,60m)
MADEIRA TRATADA: 5,00m²
DIANELLA: 9UND
CASCAS DE MADEIRA PARA JARDIM: 1,10m²
FLOREIRAS (PLÁSTICO 0,50X0,21/016) :3UND
FLOREIRA (0,80X0,25) : 3 UND
FLORES DA ESTAÇÃO: 25UND

DETALHE 07:



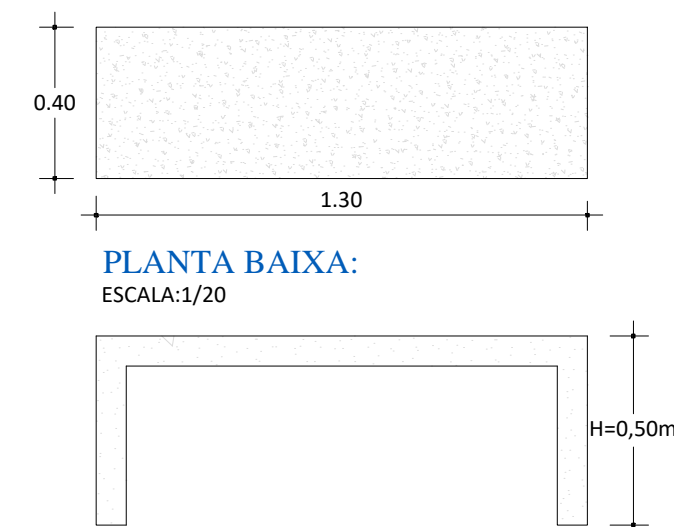
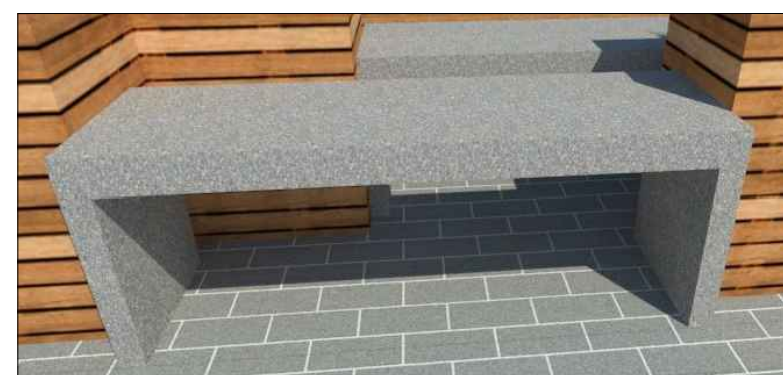
QUANTITATIVO: (h=0,45m)
MADEIRA TRATADA: 3,360m²
MORÉIA: 12UND
CASCAS DE MADEIRA PARA JARDIM: 1,45m²
FLOREIRA (PLÁSTICO 0,80X0,25) :7UND

DETALHE 02:



QUANTITATIVO: (h=0,80m)
MADEIRA TRATADA: 3,50m²
DIANELLA: 5UND
CASCAS DE MADEIRA PARA JARDIM: 0,35m²
FLOREIRA (PLÁSTICO 0,80X0,25) :1UND
FLOREIRA (PLÁSTICO 0,35X0,15) :2UND

DETALHE 03:

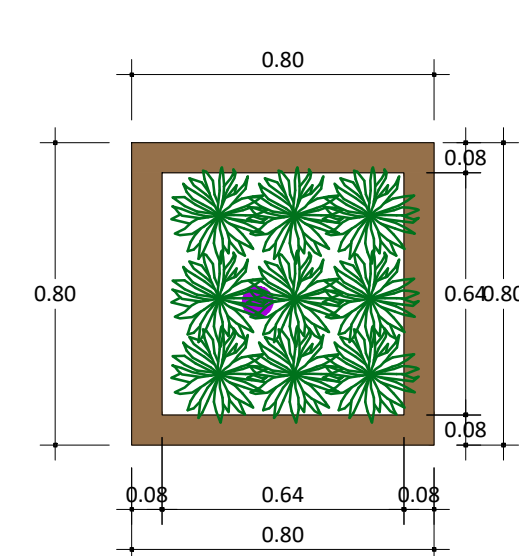


PLANTA BAIXA:
ESCALA: 1/20

VISTA:
ESCALA: 1/20

QUANTITATIVO:
BANCO PRÉ MOLDADO: 1,30X0,40 = 1UND

DETALHE 04:

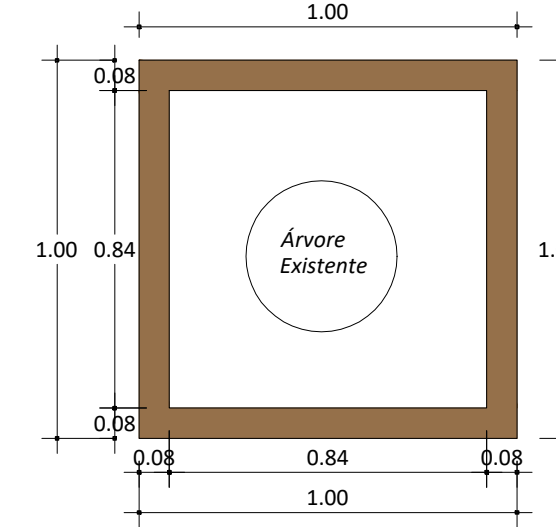


PLANTA BAIXA:
ESCALA: 1/20

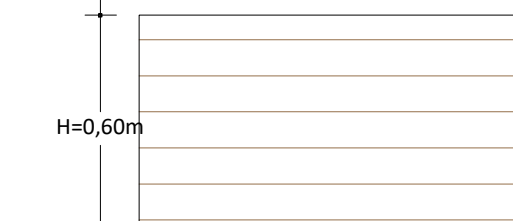
VISTA:
ESCALA: 1/20

QUANTITATIVO: (h=0,30m)
MADEIRA TRATADA: 1,50m²
DIANELLA: 9UND
CASCAS DE MADEIRA PARA JARDIM: 0,40m²
FLOREIRAS (PLÁSTICO 0,50X0,21/016) :3UND

DETALHE 05:



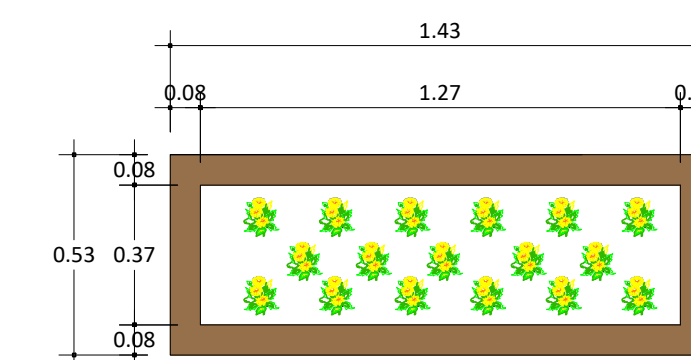
PLANTA BAIXA:
ESCALA: 1/20



VISTA:
ESCALA: 1/20

QUANTITATIVO: (h=0,60m)
MADEIRA TRATADA: 2,70m²
PEDRA BRANCA: 0,70m²

DETALHE 06:



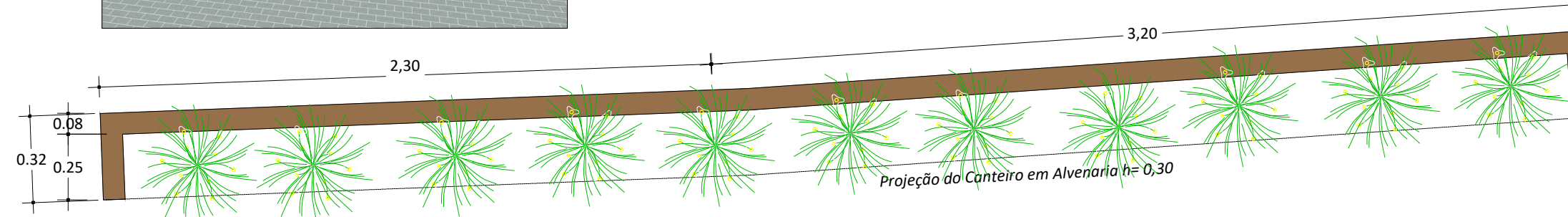
PLANTA BAIXA:
ESCALA: 1/20

QUANTITATIVO: (h=0,80m)
MADEIRA TRATADA: 3,50m²
FLORES DA ESTAÇÃO: 18UND
CASCAS DE MADEIRA PARA JARDIM: 0,50m²
FLOREIRA (PLÁSTICO 0,35X0,15) :4UND
FLOREIRA (PLÁSTICO 0,80X0,25) :2UND

DETALHE 08:



QUANTITATIVO: (h=0,45m)
MADEIRA TRATADA: 3,35m²
MORÉIA: 11UND
CASCAS DE MADEIRA PARA JARDIM: 1,30m²
FLOREIRA (PLÁSTICO 0,80X0,25) :6UND



QUANTITATIVO TOTAL:

VEGETAÇÃO: FLORES DA ESTAÇÃO: 43UND. MORÉIA: 23UND. DIANELLA: 47UND.	FLOREIRAS EM PLÁSTICO FLOREIRA (PLÁSTICO 0,35X0,15) :22UND FLOREIRA (PLÁSTICO 0,50X0,21) :9UND FLOREIRA (PLÁSTICO 0,80X0,25) :12UND	PEDRAS BRANCAS: DETALHE 05: 0,70m ² x 2= 1,40m ² TOTAL PEDRAS BRANCAS: 1,40m²
MADEIRA TRATADA: DETALHE 01: 5,00m ² x 1= 5,00m ² DETALHE 02: 3,50m ² x 4= 14,00m ² DETALHE 04: 1,50m ² x 2= 3,00m ² DETALHE 05: 2,70m ² x 2= 5,40m ² DETALHE 06: 3,50m ² x 1= 3,50m ² DETALHE 07: 3,36m ² x 1= 3,36m ² DETALHE 08: 3,35m ² x 1= 3,35m ² TOTAL MADEIRA TRATADA: 37,61m²	CASCAS DE MADEIRA PARA JARDIM: DETALHE 01: 1,10m ² x 2= 2,20m ² DETALHE 02: 0,35m ² x 4= 1,40m ² DETALHE 04: 0,40m ² x 2= 0,80m ² DETALHE 06: 0,50m ² x 2= 0,50m ² DETALHE 07: 1,45m ² x 1= 1,45m ² DETALHE 08: 1,30m ² x 1= 1,30m ² TOTAL CASCA MADEIRA: 7,65m²	BANCOS: DETALHE 03: 1,30m x 0,40= 5 UND. CERCA: CERCA EM FERRO: 16,20m x h=0,80

OBSERVAÇÃO:

TODA MADEIRA UTILIZADA DEVERÁ SER MADEIRA DE LEI, MACARANDUBA, ANGELIM OU EQUIVALENTE A REGIÃO.

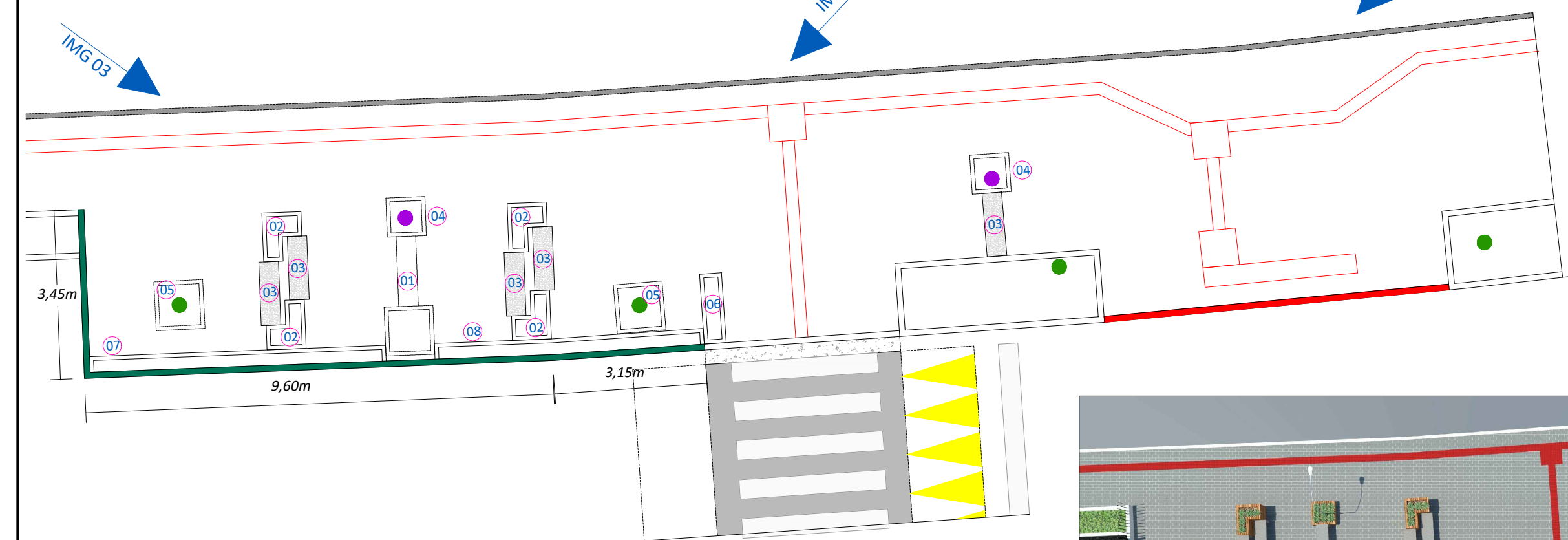


IMAGEM ILUSTRATIVA

PLANTA BAIXA
Esc.: 1/100



ASSOCIAÇÃO DOS MUNICÍPIOS DO ENTRE RIOS-SC

ROSA ÁGUA DO OESTE-SAMPO-ÉRE-CABU-CUNHA-PORÉ-CUNHAI-FLO-DO-SERTÃO
IBACEMINHA-MARAVILHA-MODELO-PALMITOS-RIQUEZA-ROSELÂNDIA-SALTINHO
SANTA TEREZINHA DO PROGRESSO-SÃO MIGUEL DA BOA VISTA-SAUDEDES-TIGRINHOS

ENDESO:
Av. Euclides da Cunha, 160 - Cx. P. 47 - Centro
89.874-000 - MARAVILHA - Santa Catarina
Fone/Fax: (0*49) 3664-0282 - e-mail: amerios@amerios.com.br
CNPJ/00.961.206/0001-88



MUNICÍPIO DE MARAVILHA - SC

OBRA:
DETALHE PARKLETS I
AVENIDA MARAVILHA - PARKLETS I

RESPONSÁVEL TÉCNICO:
ENGENHEIRO CIVIL
CREA/SC: 112213-2
REG. NACIONAL: 2510463209

ASS. RESP. TÉCNICO:
RAFAEL CASSOL BASSO

PROFESSOR:
MUNICÍPIO DE MARAVILHA - SC

LOCAL:
PERÍMETRO URBANO

DESENHO:
CAMILA GREGÓRIO RECH

TOPOGRÁFICO:
MATEUS TURATTI
ENGENHEIRO FORTÍFICA
CREA/SC: 113.227-5 (Setembro 1998) PFC
QUINTA TORNADA

ASSINATURA DO PREFEITO(D):

ROSIAMAR MALDANER

DATA:
[JULHO/2017]

ESCALA:
INDICADA