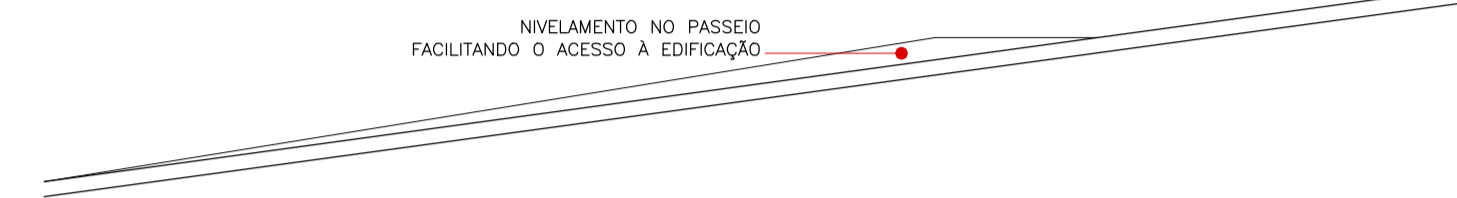
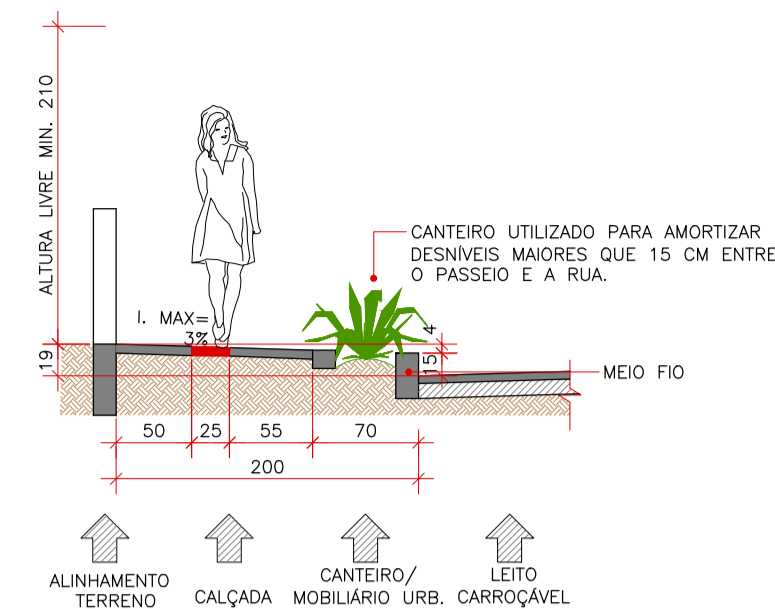


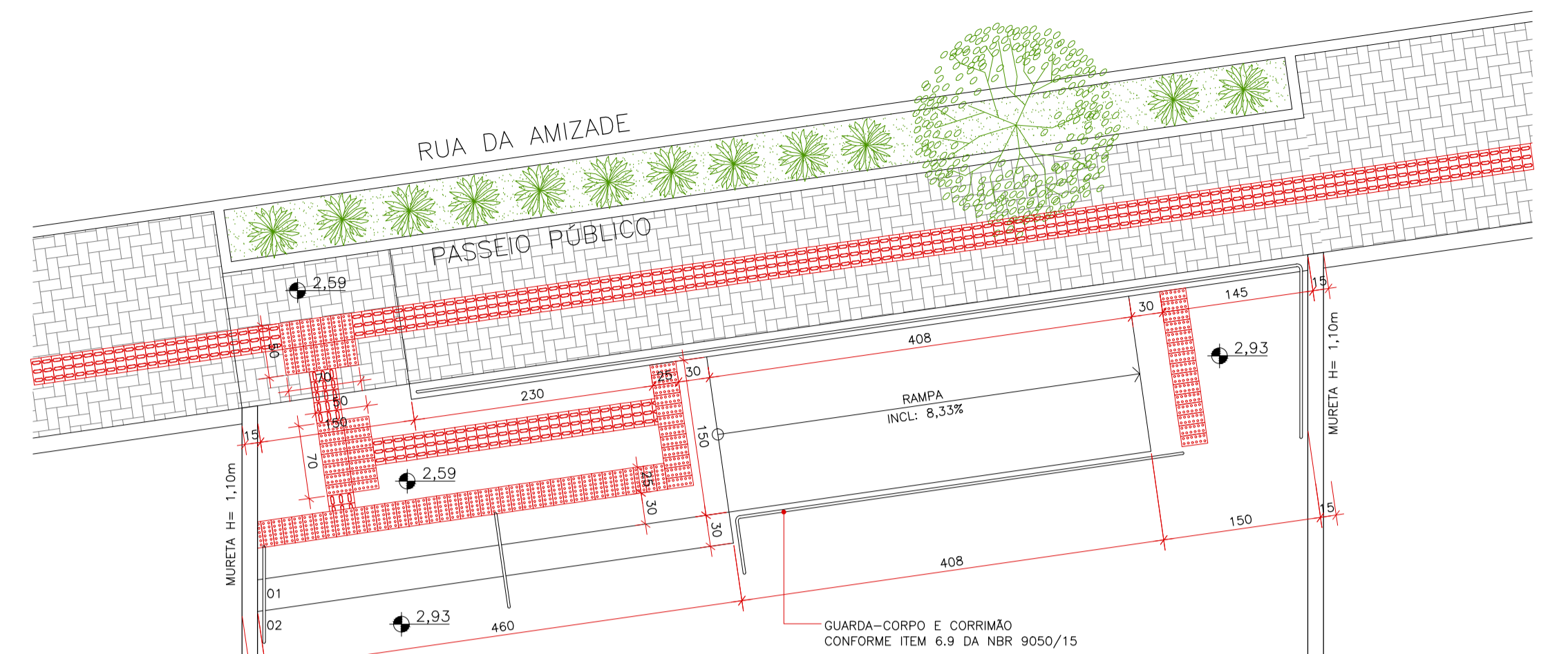
PLANTA BAIXA - PASSEIO PÚBLICO
ESC.: 1:75



PERFIL DA RUA DA AMIZADE
ESC.: 1:75



CORTE AA'
ESC.: 1:50



ROTA ACESSÍVEL ATÉ O INTERIOR DA EDIFICAÇÃO
ESC.: 1:50

NOTAS E ESPECIFICAÇÕES

Qualquer tipo de inclinação que comprometa o deslocamento dos pedestres, especialmente de pessoas portadoras de deficiências ou mobilidade reduzidas, não serão aceitas. A inclinação transversal máxima permitida será de 3%, e a inclinação longitudinal máxima permitida não poderá exceder 5%. Inclinações superiores a 5% serão consideradas como rampas.

O ponto mais baixo da rampa deve ficar com saliência de 1,5 cm junto ao meio fio em relação à sarjeta ou piso do estacionamento, permitindo orientação para pessoas portadoras de deficiência visual.

DIMENSIONAMENTO DE RAMPAS

As rampas deverão ser calculadas segundo a equação:

$$c = \frac{h \times 100}{i}$$

c = Comprimento da projeção horizontal da rampa.
h = Altura do meio-fio (desnível).
i = Inclinação (em porcentagem).

Rampas para acesso de veículos poderão ter inclinações de até 30%.

O rebatimento da calçada também pode ser executado entre canteiros, desde que respeitando a largura e inclinação necessária, e o avanço máximo estipulado para o canteiro (70 cm conforme detalhe).

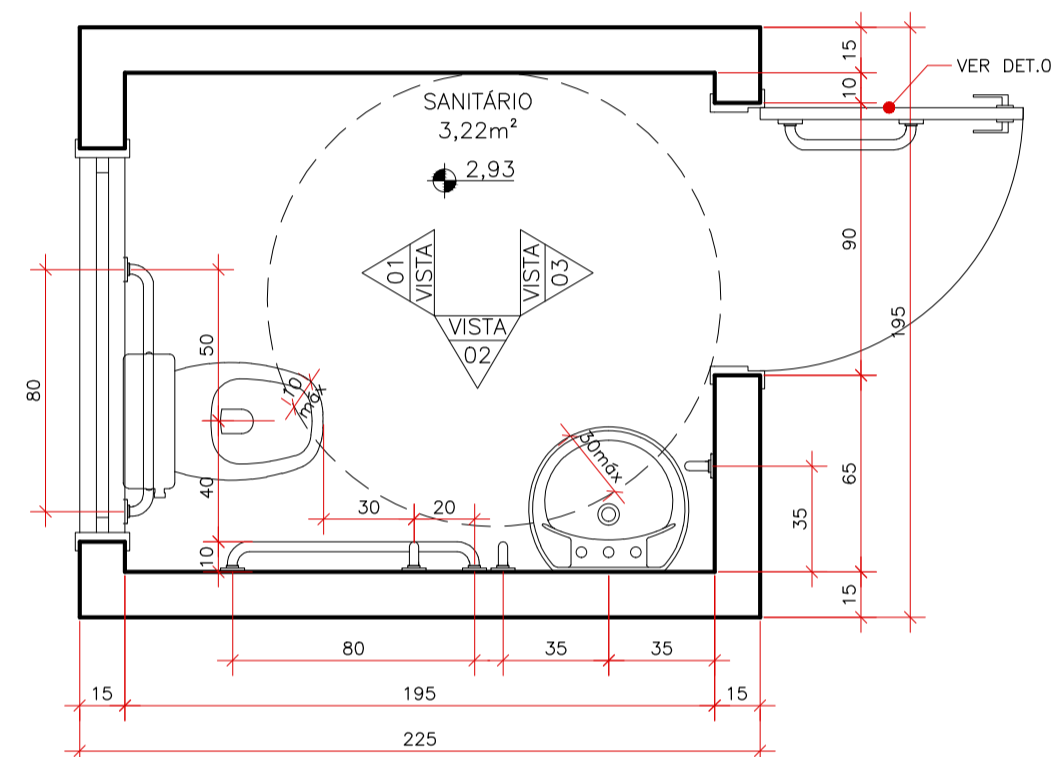
ESPECIFICAÇÃO DE MATERIAIS

Os passeios deverão ser executados com paver (compostos de concreto vibro prensados), nas dimensões de 200x100x60mm, com resistência à compressão de 35 MPa, produzidos de acordo com as Especificações Técnicas da ABNT - Associação Brasileira de Normas Técnicas.

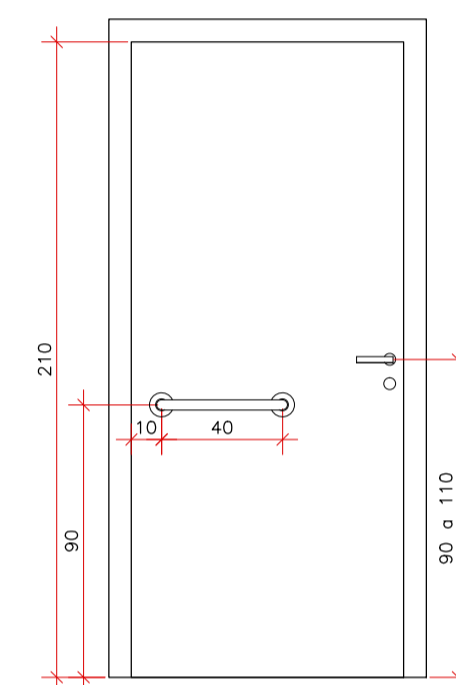
As faixas podotáteis deverão ser compostas de pisos táteis de alerta ou direcional, tipo paver, nas dimensões de 250x100x60, com resistência à compressão de 35 MPa, produzidos de acordo com as Especificações Técnicas da ABNT - Associação Brasileira de Normas Técnicas.

LEGENDA:

- Piso tátil direcional vermelho: e = 6 cm; l = 10 cm; c = 25cm
- Piso tátil alerta vermelho: e = 6 cm; l = 10 cm; c = 25cm
- Piso tipo paver cinza: e = 6 cm; l = 10 cm; c = 20cm



PLANTA BAIXA
ESC.: 1:25

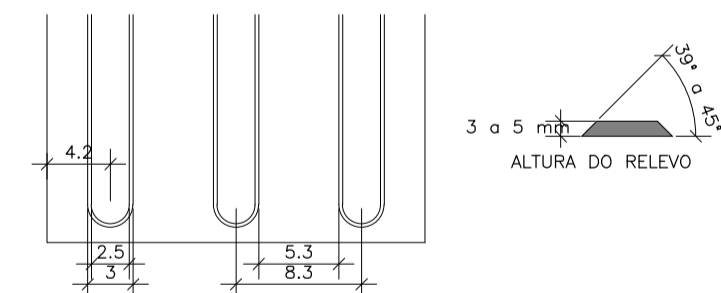


DETALHE 01
ESC.: 1:25

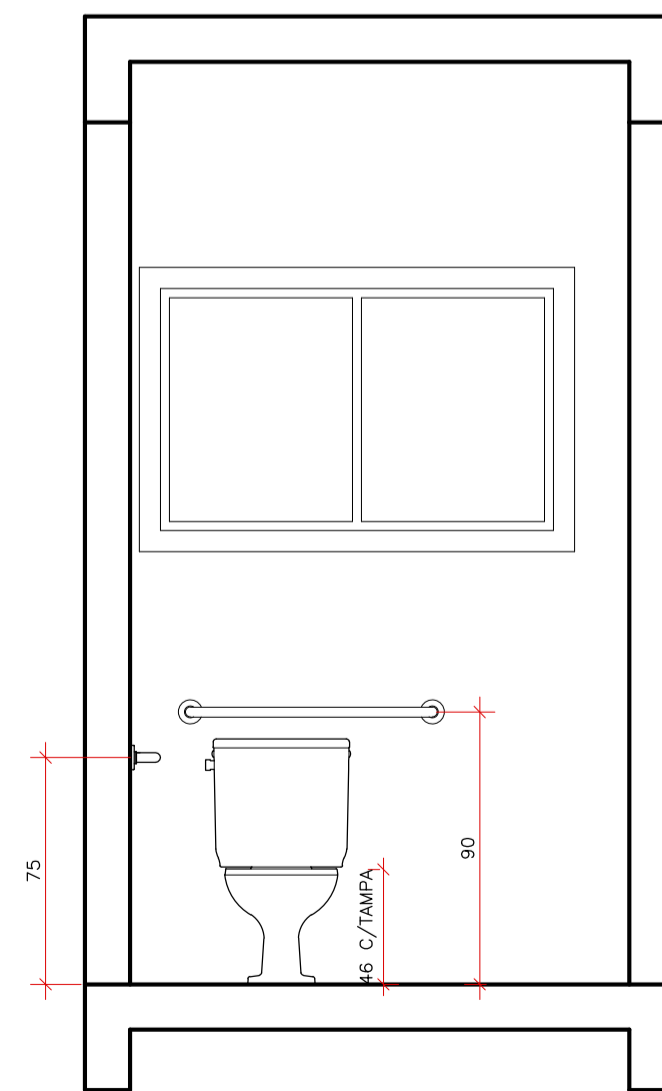
As portas de sanitários e vestiários devem ter, no lado oposto ao lado da abertura da porta, um puxador horizontal, conforme detalhe, associado à maçaneta. Deve estar localizado a uma distância de 0,10 m do eixo da porta (destravado) e possuir comprimento mínimo de 0,40 m, com diâmetro variando de 35 mm a 25 mm, instalado a 0,90 m do piso.

DIMENSIONAMENTO DOS RELEVOS DO PISO TÁTIL DIRECIONAL			
	RECOMENDADO	MÍNIMO	MÁXIMO
LARGURA DA BASE DO RELEVO	30	30	40
LARGURA DO TOPO DO RELEVO	25	20	30
DISTÂNCIA HORIZONTAL ENTRE CENTROS DE RELEVO	43	70	85
DISTÂNCIA HORIZONTAL ENTRE BASES DE RELEVO	53	45	55
ALTURA DO RELEVO	4	3	5

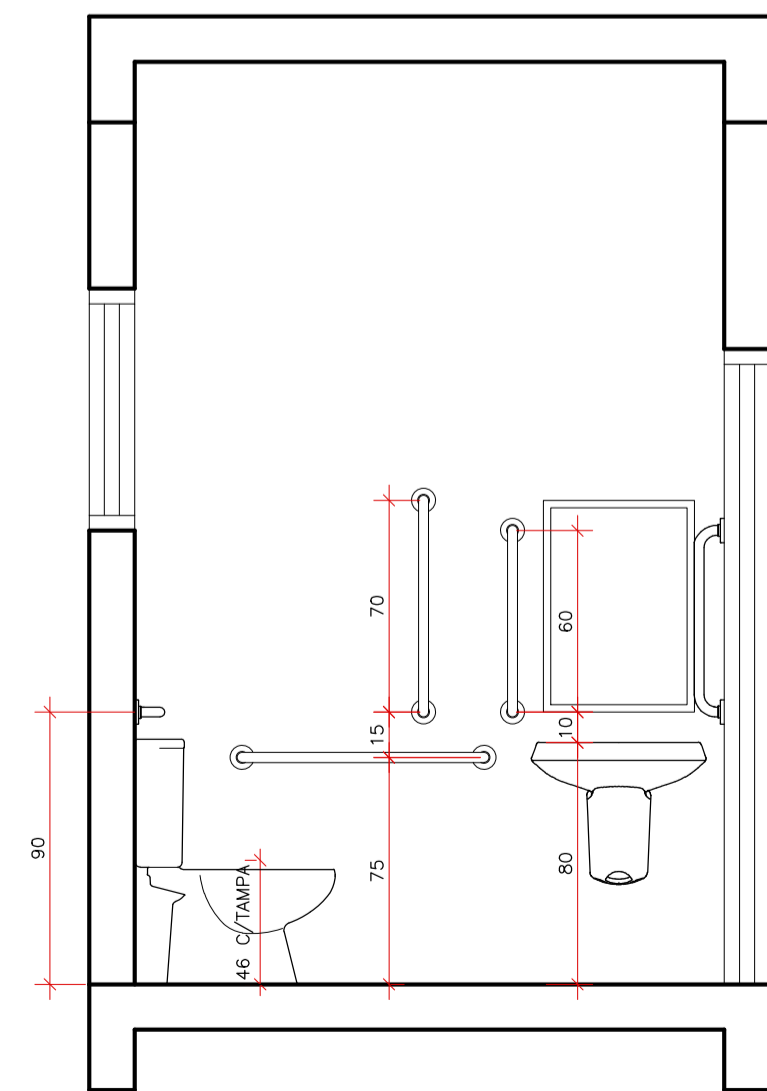
NOTA: Distância do eixo da primeira linha de relevo até a borda do piso igual a 1/2 distância horizontal entre centros.



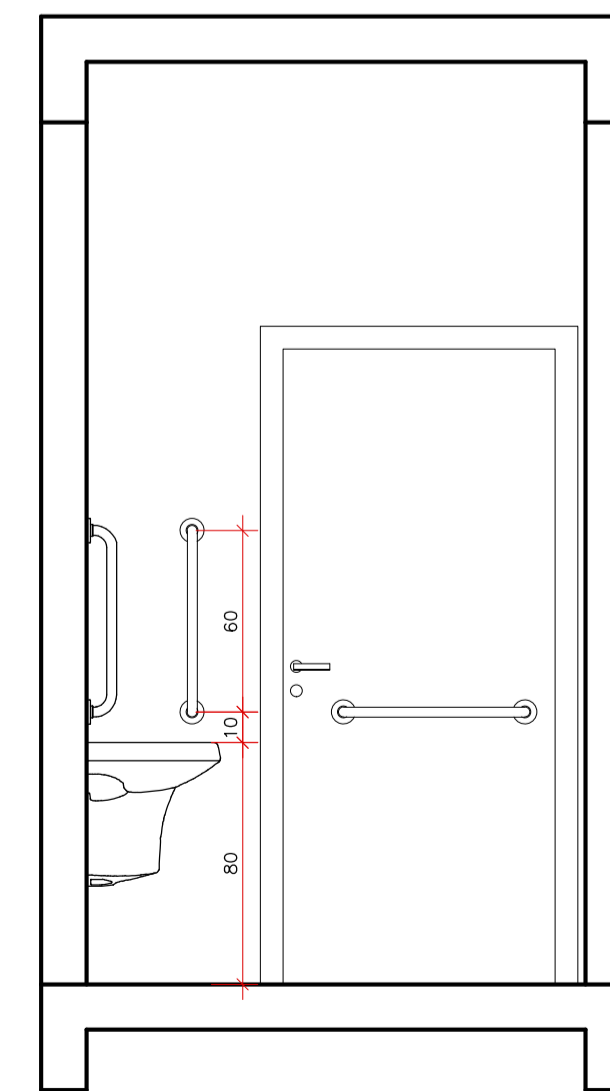
RELEVO DO PISO TÁTIL DIRECIONAL
ESC.: 1:5



VISTA 01
ESC.: 1:25



VISTA 02
ESC.: 1:25



VISTA 03
ESC.: 1:25



SECRETARIA DE ADMINISTRAÇÃO
SETOR DE PLANEJAMENTO

Av. Euclides da Cunha, 60 - Centro
Fone/Fax: (49) 3664-0044

OBRA: **CENTRO DE CONVIVÊNCIA DE IDOSOS**

PROJETO: **Arquitetônico**

CONTEÚDO: **Passeio Público e Acessibilidade**

LOCAL: **Rua da Amizade - Bairro Progresso - Maravilha/SC**

RESP. TÉCNICO: **Arq. Camila Begov CAU A74048-9**

PRONCHA: **ARQ 05/05**

PROPRIETÁRIO: **Município de Maravilha CNPJ 82.821.190/0001-72**

DESENHO: **Camila Begov** ESCALA: **INDICADA** DATA: **mai-18** ARQUIVO: **EPD4.dwg**