



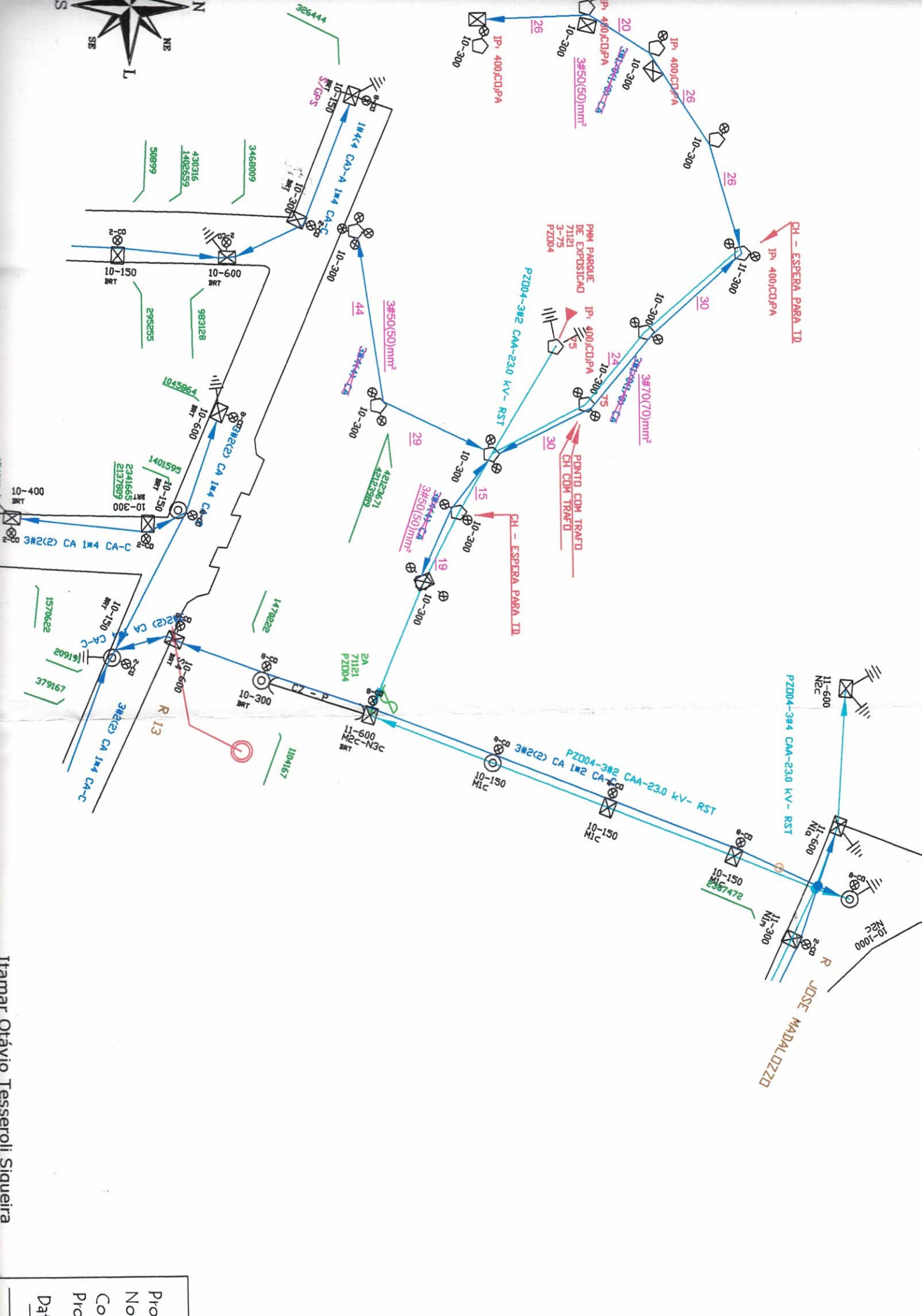
Celesc Distribuição S/A

Rua Almirante Barroso - São Miguel do Oeste - SC

OBRA: TROCA DE CABO NO PARQUE
LOCAL: MARAVILHA
INTERESSADO: PREFEITURA MUNICIPAL

DATA: 02/08/18

QTD	CÓDIGO	UN	DESCRIÇÃO DOS MATERIAIS	P. UNITÁRIO	P.TOTAL
8	6155	PÇ	ALÇA PRE-FORM. DISTR. CB CA/CAA 1/0 AWG	RS 6,74	RS 53,92
60	18275	PÇ	BRAÇADEIRA PLASTICA	RS 1,33	RS 79,80
180	17926	M	CABO AL. ISOLADO MULTIPLEX. 0,61KV 3x1x50+50mm	RS 19,35	RS 3.483,00
122	17927	M	CABO AL. ISOLADO MULTIPLEX. 0,61KV 3x1x70+70mm	RS 26,70	RS 3.257,40
12	18530	PÇ	CONECTOR DE PERF. 16x70 - 1,5x10mm	RS 8,23	RS 98,76
30	18534	PÇ	CONECTOR DE PERF. 50x120 - 50x120mm	RS 12,75	RS 382,50
13	6388	PÇ	CONECTOR CUNHA TIPO 6	RS 2,85	RS 37,05
12	6387	PÇ	CONECTOR CUNHA TIPO A	RS 4,65	RS 55,80
0,7	5264	KG	FIO ALUMINIO NU RECOZIDO 4 AWG	RS 51,00	RS 35,70
15	256	PC	FITA ISOLANTE ADESIVA 20m	RS 8,40	RS 126,00
15	255	PC	FITA ISOLANTE AUTO-FUSÃO	RS 21,00	RS 315,00
CUSTO DOS MATERIAIS					RS 7.924,93
HOMENS/HORA À INSTALAR				46,70	3.269,00
HOMENS/HORA À RETIRAR				25,09	RS 1.756,30
TOTAL DO CUSTO DA OBRA					RS 12.950,23



CH - ESPERA PARA TD
IP, 400CD/PA

PNM PARQUE DE EXPOSICAO
71121
3-75
PZD04

CH - ESPERA PARA TD

JOSÉ MADALAZZO

Itamar Otávio Tesseroli Siqueira

Pro	No	Co	Prc	Da
-----	----	----	-----	----