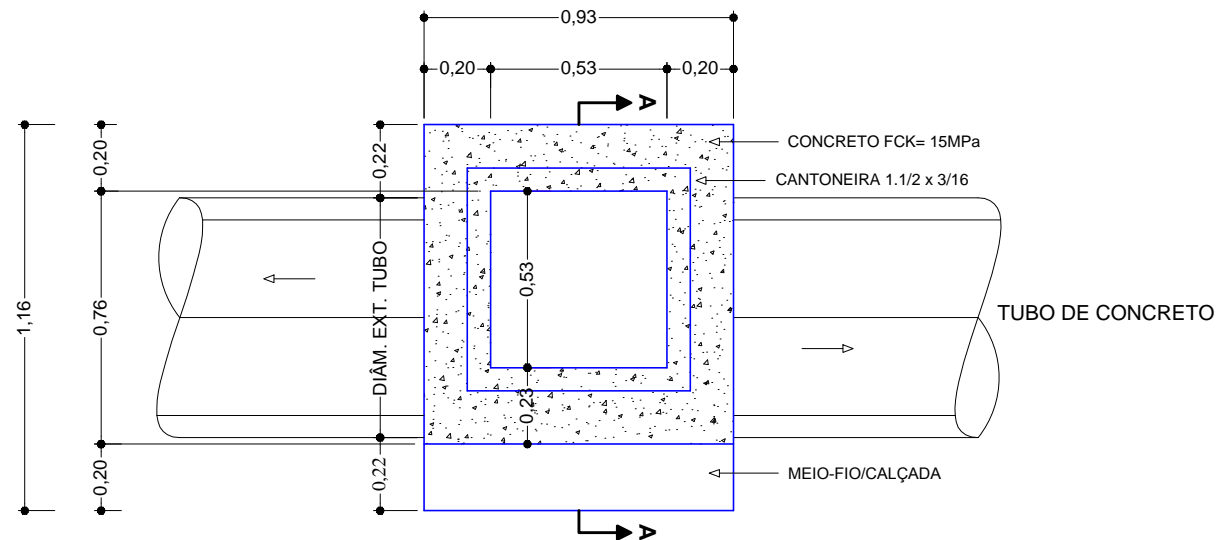
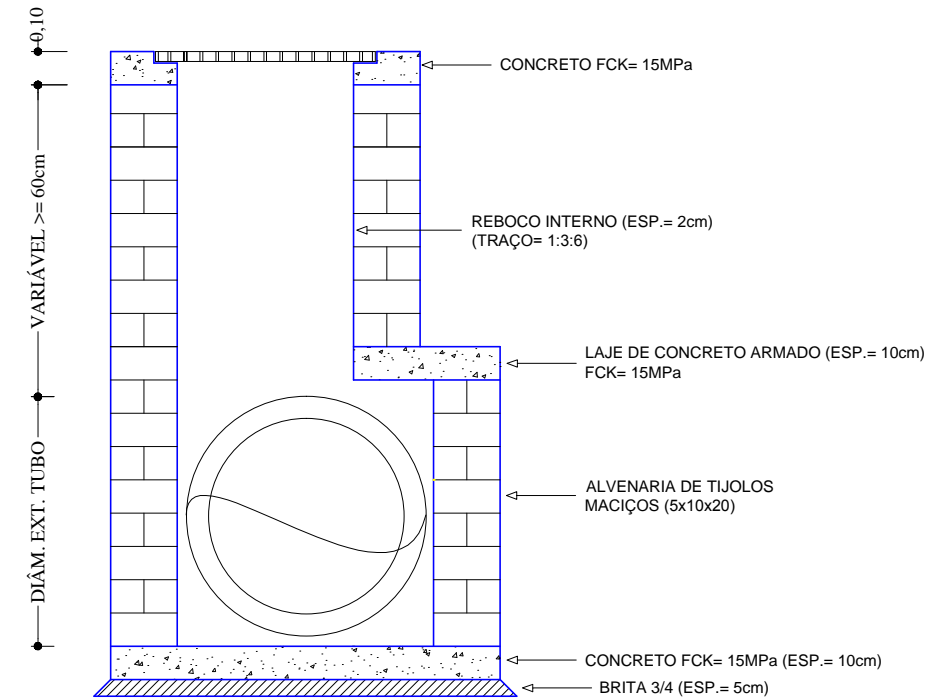


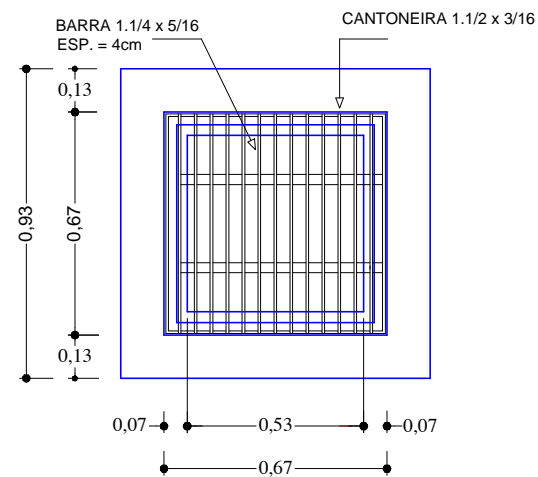
CAIXA COLETORA C/ BOCA-DE-LOBO
TUBO Ø60cm



PLANTA BAIXA
ESC.: 1/20



CORTE A - A
ESC.: 1/20



DETALHE DA GRADE
ESC.: 1/20



PREFEITURA MUNICIPAL DE
MARAVILHA - SC

Fone/Fax (49) 3664 0044
Avenida Euclides da Cunha, 60 - Centro
Maravilha-SC

TÍTULO: PROJETO BÁSICO DE PAVIMENTAÇÃO ASFÁLTICA

PROPRIETÁRIO: MUNICÍPIO DE MARAVILHA - SC

LOCAL: La Primavera

REFERÊNCIA: DETALHE DRENAGEM - TRECHO II

DATA: AGOSTO / 2017

ÁREA: 7.806,11m²

ESCALA: S/E

LEV. TOPOGRÁFICO: DESENHO:

RESP. TÉCNICO: CREA-SC: 043.926-0

FOLHA: D11/4

JORGE LUIZ DÜMMER
Engenheiro Civil