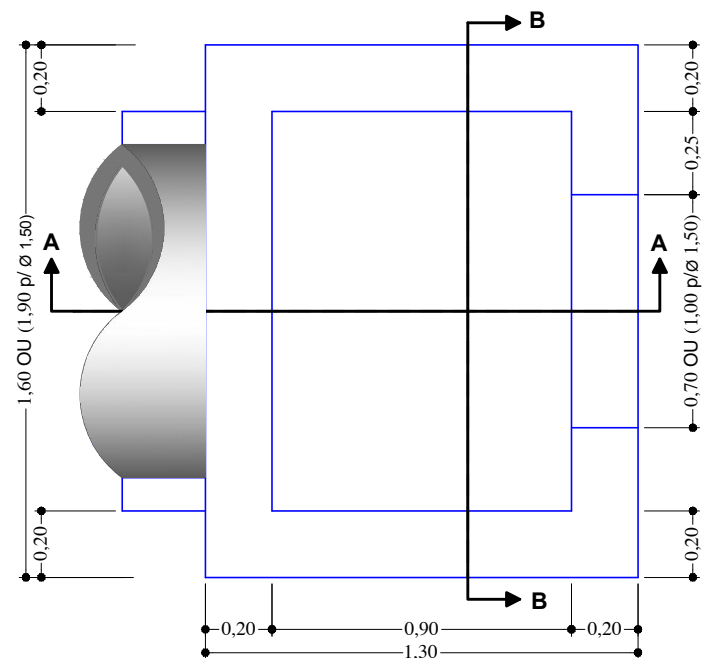
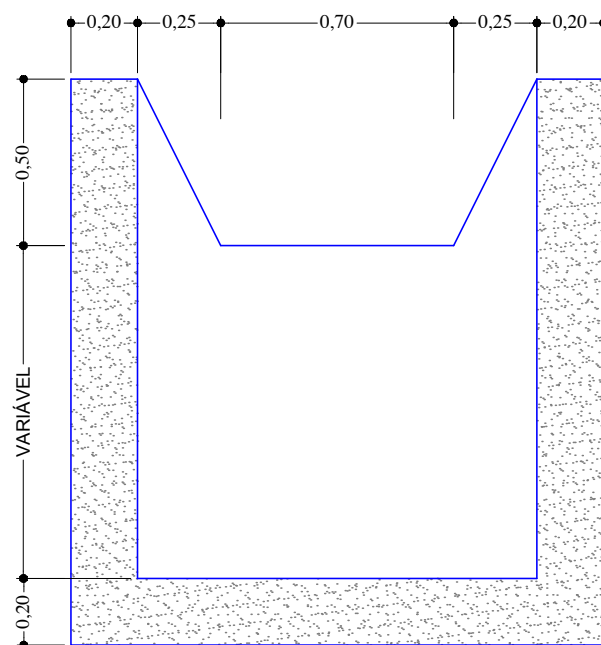


PLANTA

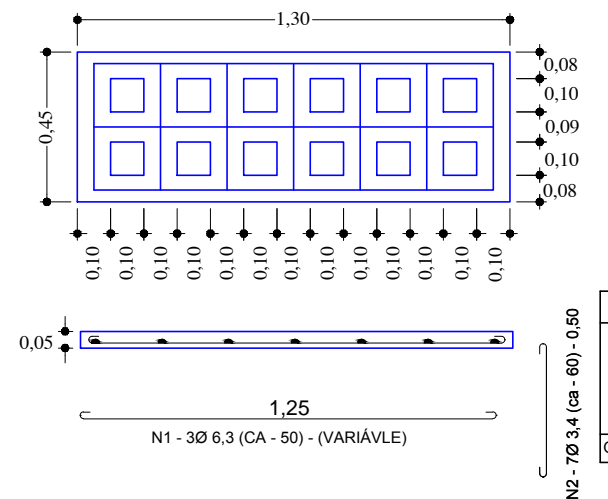


CAIXA COLETORA DE SARJETA TRAPEZOIDAL

CORTE B - B



TAMPA DE CONCRETO PRÉ - MOLDADO

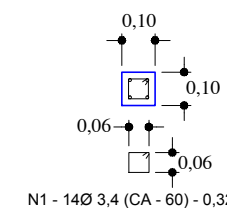
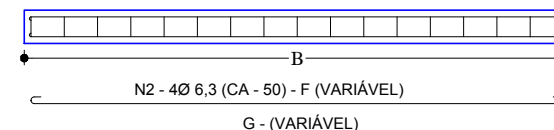


NÚMERO DE MÓDULOS POR CAIXA COLETRORA					
ECONSIDADE (GRAUS)	0°	10°	20°	30°	40°
TIPO	VARIA EM FUNÇÃO DO PARAMETRO C = CALCULADO PELA FÓRMULA $M = \frac{C + 0,40 \times 1}{\text{COS. E } 45}$				
CAIXA COLETRORA	M = NÚMERO DE MÓDULOS VALOR DO C PARA 0° F = ESCONSIDADE EM GRAUS 0,40 - PAREDES DA CAIXA 0,45 - LARGURA DO MÓDULO				

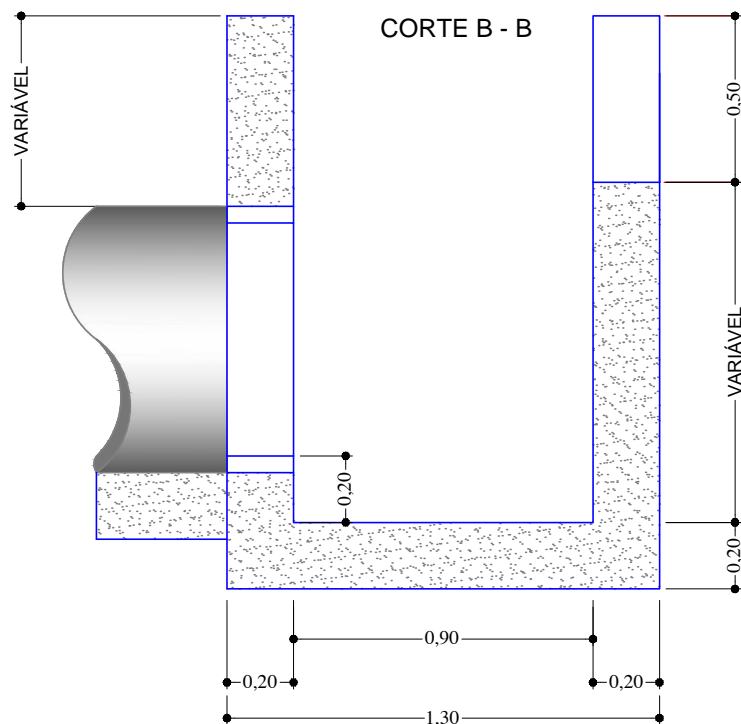
QUADRO DE QUANTIDADES DA TAMPA POR MÓDULO				
MATERIAL	CONCRETO (m³) FCK=150kg/cm²	FERRO		FORMA (m²)
		3,4 mm CA-60 (kg)	6,3 mm CA-50 (kg)	
QUANTIDADE	0,023	0,249	1,05	0,8845

OBS.: É NECESSÁRIO TRÊS MÓDULOS PARA CADA CAIXA

VIGOTE PRÉ - MOLDADO



CORTE A - A
CORTE B - B



CONSUMO DE MATERIAL - CAIXA			
TIPO	ALTURA	CONCRETO CICLÓPICO FCK=150kg/cm² (m³)	FORMAS
BSTC Ø 0,80	H=1,50	1.464	11.630
	H=2,00	1.964	14.630
	H=2,50	2.464	21.630
	H=3,00	2.964	26.630
BSTC Ø 1,00	H=1,50	1.380	11.630
	H=2,00	1.880	16.630
	H=2,50	2.380	21.630
	H=3,00	2.880	26.630
BSTC Ø 1,20	H=1,50	3.380	31.630
	H=2,00	1.795	16.630
	H=2,50	2.295	21.630
	H=3,00	2.795	26.630
	H=3,50	3.295	31.630

VALORES DE B					
ECONSIDADE (GRAUS)	0°	10°	20°	30°	40°
Ø 0,80 a 1,20	1,60	OS VALORES PODERÃO SER CALCULADOS PELA FÓRMULA $D = D' / \text{COS. E}$			
Ø 1,50	1,90	D = COMP. DO VIGOTE PARA E = 0° E = ESCONSIDADE EM GRAUS			

VALORES DE F e G (FERRO)		
TIPO	F (m)	G (m)
Ø 0,80 a 1,20	1,55	1,70
Ø 1,50	1,95	2,00

quadro de quantidades do vigote				
TIPO	CONCRETO FCK=150kg/cm²	FERRO		FORMA (m²)
		3,4mm CA-60 (kg)	6,3mm CA-50 (kg)	
Ø 0,80 a 1,20	0,016	0,409	1,80	0,50
Ø 1,50	0,017	0,455	2,00	0,59

OBS.: OS VALORES APRESENTADOS DEVERÃO SER UTILIZADOS QUANDO O BUEIRO TIVER E= 0°. PARA OS DEMAIS CASOS AS QUANTIDADES DEVERÃO SER ADAPTADAS



PREFEITURA MUNICIPAL DE MARAVILHA - SC

Fone/Fax (49) 3664 0044
Avenida Euclides da Cunha, 60 - Centro
Maravilha-SC

TÍTULO: PROJETO BÁSICO DE PAVIMENTAÇÃO ASFÁLTICA

PROPRIETÁRIO: MUNICÍPIO DE MARAVILHA - SC LOCAL: La Primavera

REFERÊNCIA: DETALHE DRENAGEM - TRECHO II DATA: AGOSTO / 2017 ÁREA: 7.806,11m²

ESCALA: S/E LEV. TOPOGRÁFICO: RESP. TÉCNICO: JORGE LUIZ DÜMMER Engenheiro Civil FOLHA: D8/14