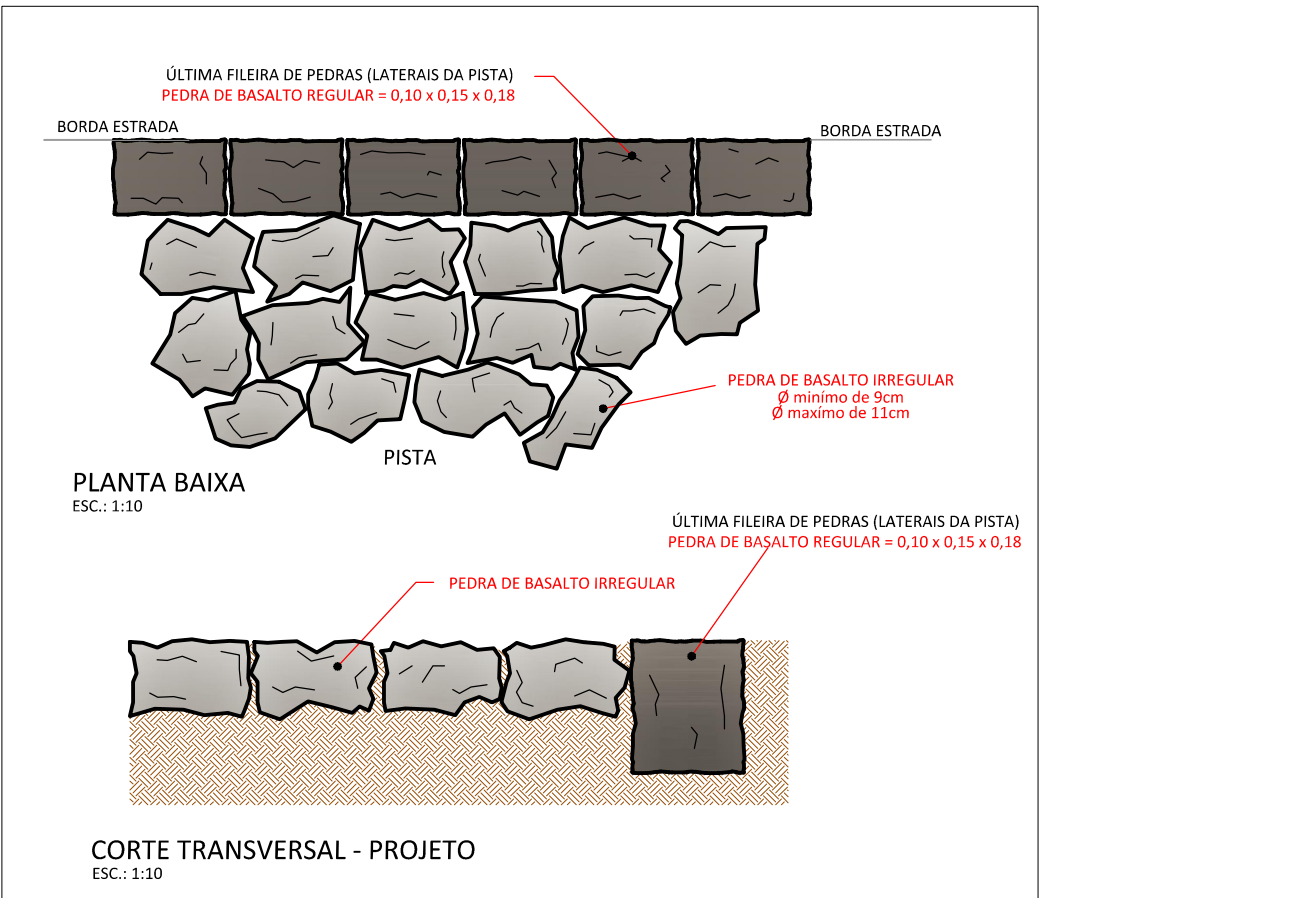


PERFIL LONGITUDINAL
ESC. H: 1:500
ESC. V: 1:250



ASSOCIAÇÃO DOS MUNICÍPIOS DO ENTRE RIOS-SC
Av. Euclides da Cunha, 160 - Cx. P. 47 - Centro
89.874-000 - MARAVILHA - Santa Catarina
Fone/Fax: (0**49) 3664-9282 - e-mail: amerios@amerios.com.br
CNPJ 00.961.206/0001-88

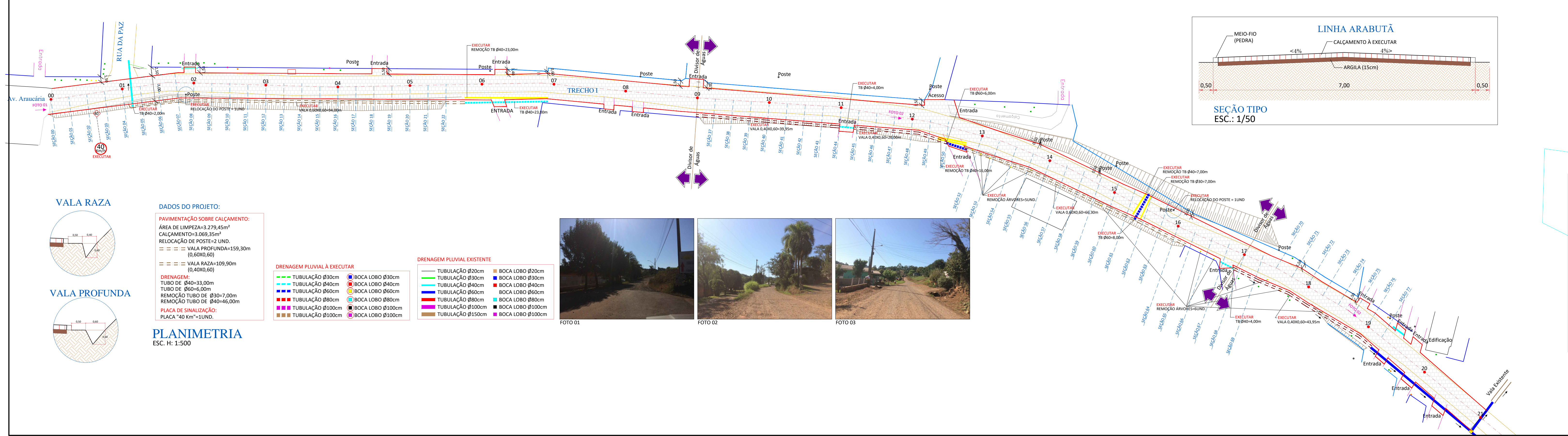
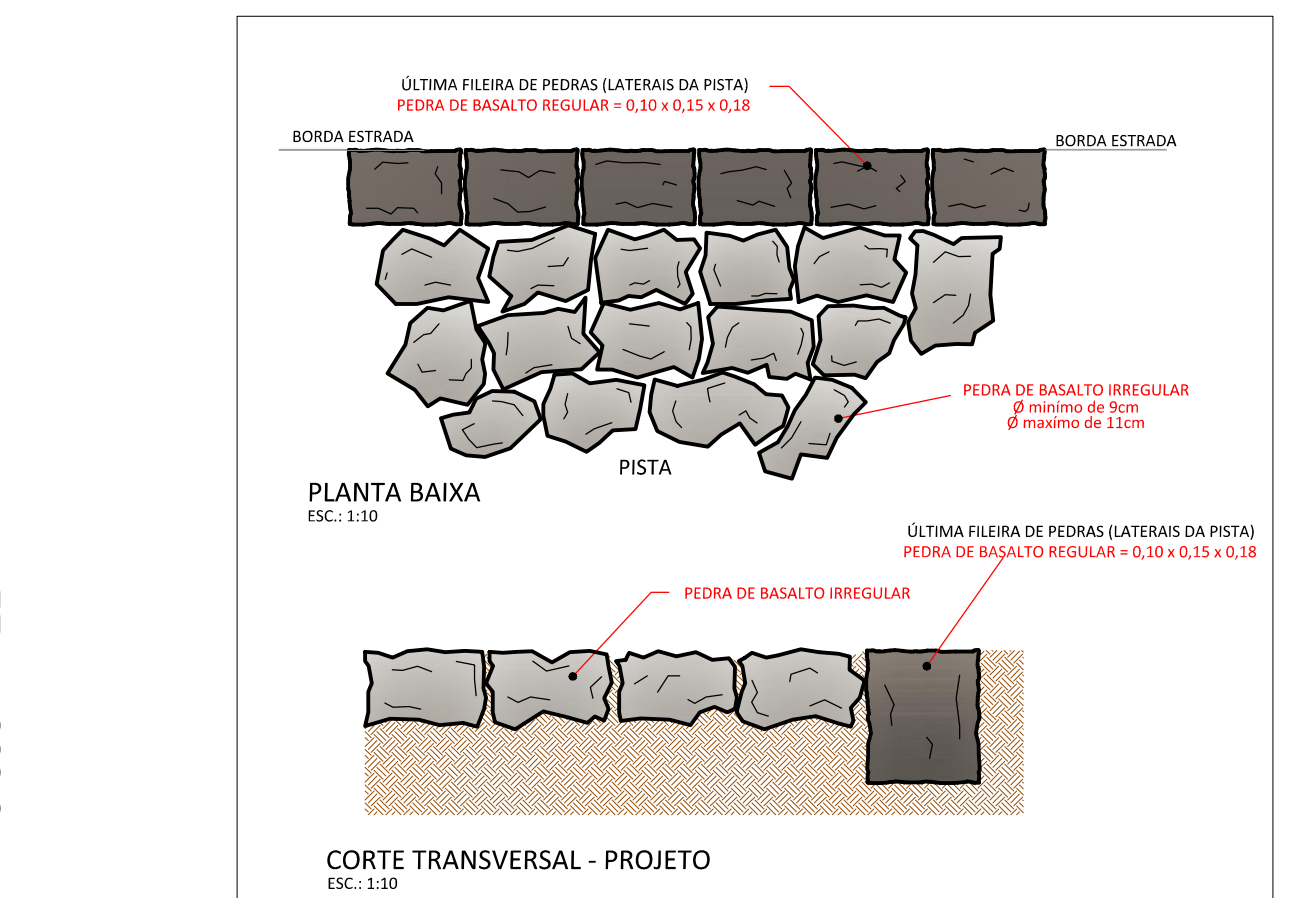
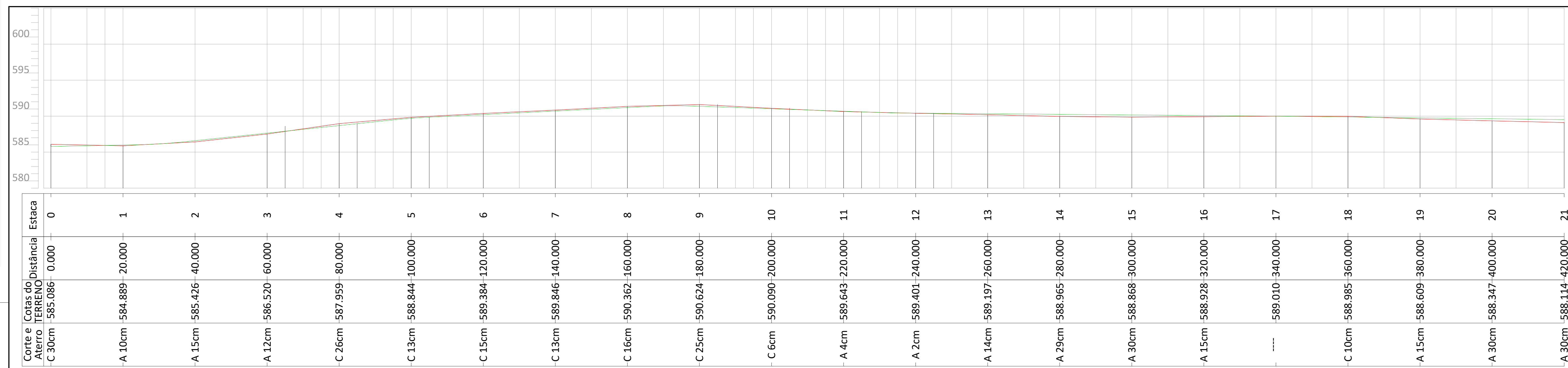
MUNICÍPIO DE MARAVILHA - SC
PROJETO DE CALÇAMENTO
LINHA ARABUTÁ - TRECHO II - ETAPA I

CARLINE JOICE HACKENHAAR
ENGENHEIRA CIVIL
CRAZAC 090.319-D
REG. NACIONAL 20084897-1

MATHEUS TURATTI
ENGENHEIRO CIVIL
CRAZAC 122.107-D
REG. NACIONAL 20084897-1

ESKIMAR MALDANER
TÉCNICO
MAG/2018 INDICADA

02



ASSOCIAÇÃO DOS MUNICÍPIOS DO ENTRE RIOS-SC
Av. Euclides da Cunha, 160 - Cx. P. 47 - Centro
89.874-000 - MARAVILHA - Santa Catarina
Fone/Fax: (0**49) 3664-9282 - e-mail: amerios@amerios.com.br
CNPJ 00.961.206/0001-88

MUNICÍPIO DE MARAVILHA - SC
PROJETO DE CALÇAMENTO
LINHA ARABUTÁ - TRECHO I - ETAPA I

CARLINE JOICE HACKENHAAR
ENGENHEIRA CIVIL
CRAZAC 090.319-D
REG. NACIONAL 20084897-1

MATHEUS TURATTI
ENGENHEIRO CIVIL
CRAZAC 122.107-D
REG. NACIONAL 20084897-1

ESKIMAR MALDANER
TÉCNICO
MAG/2018 INDICADA

01