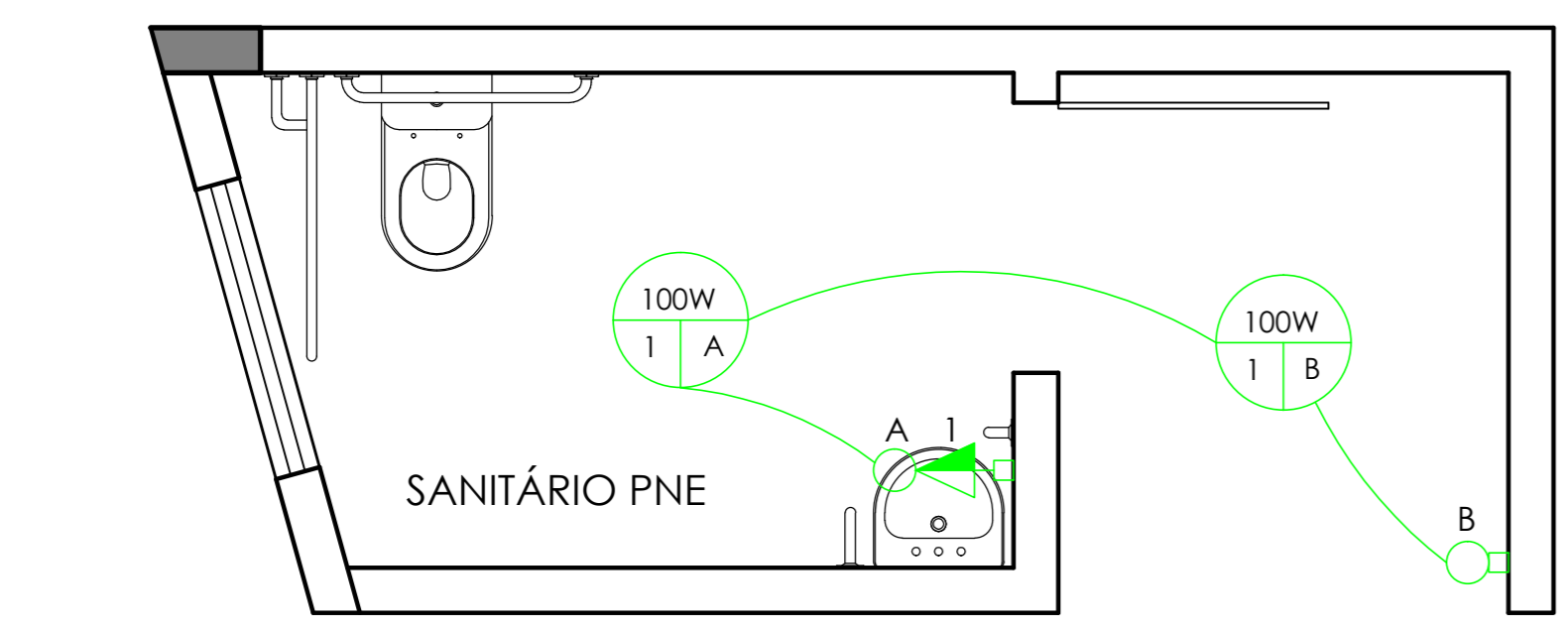
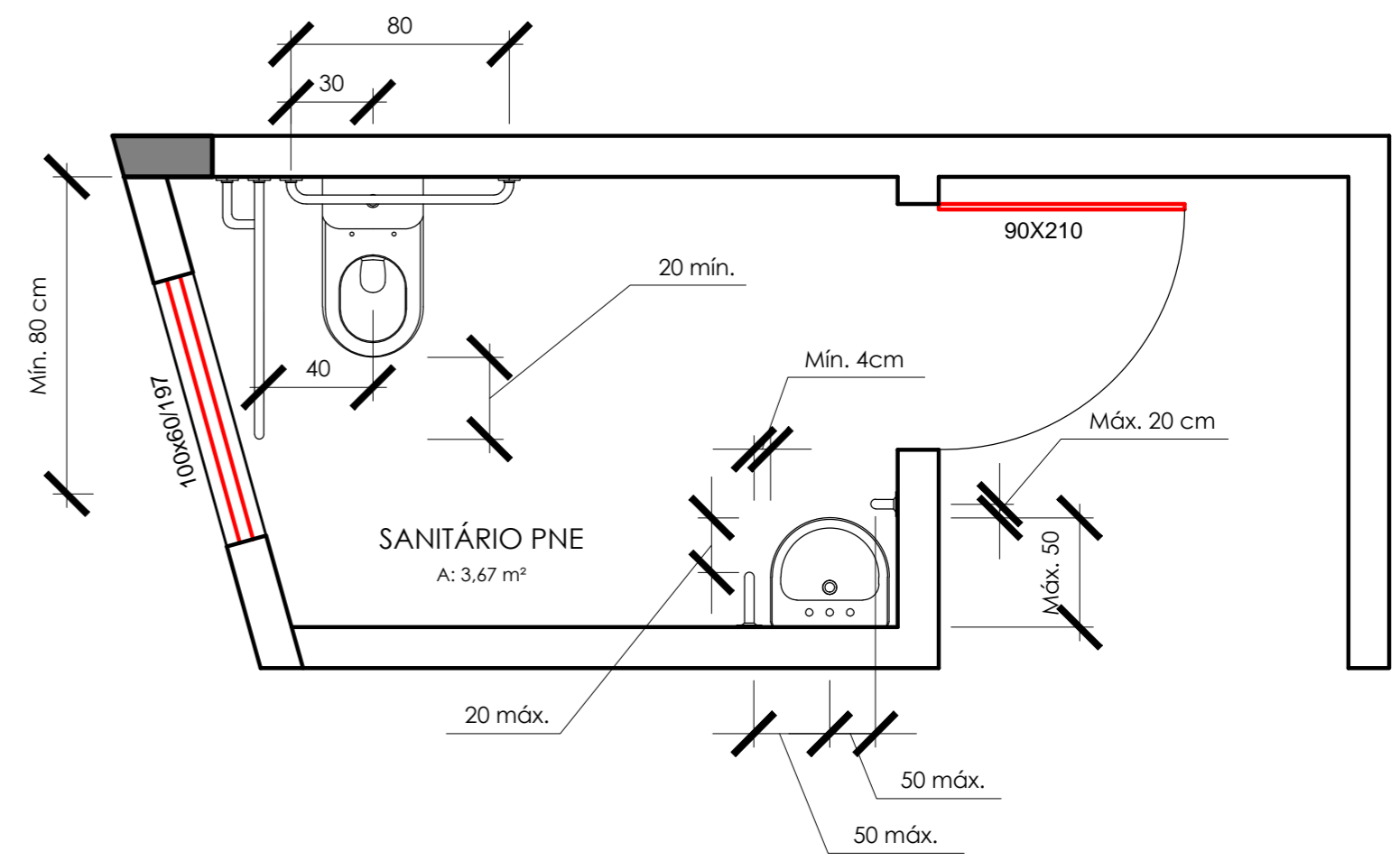


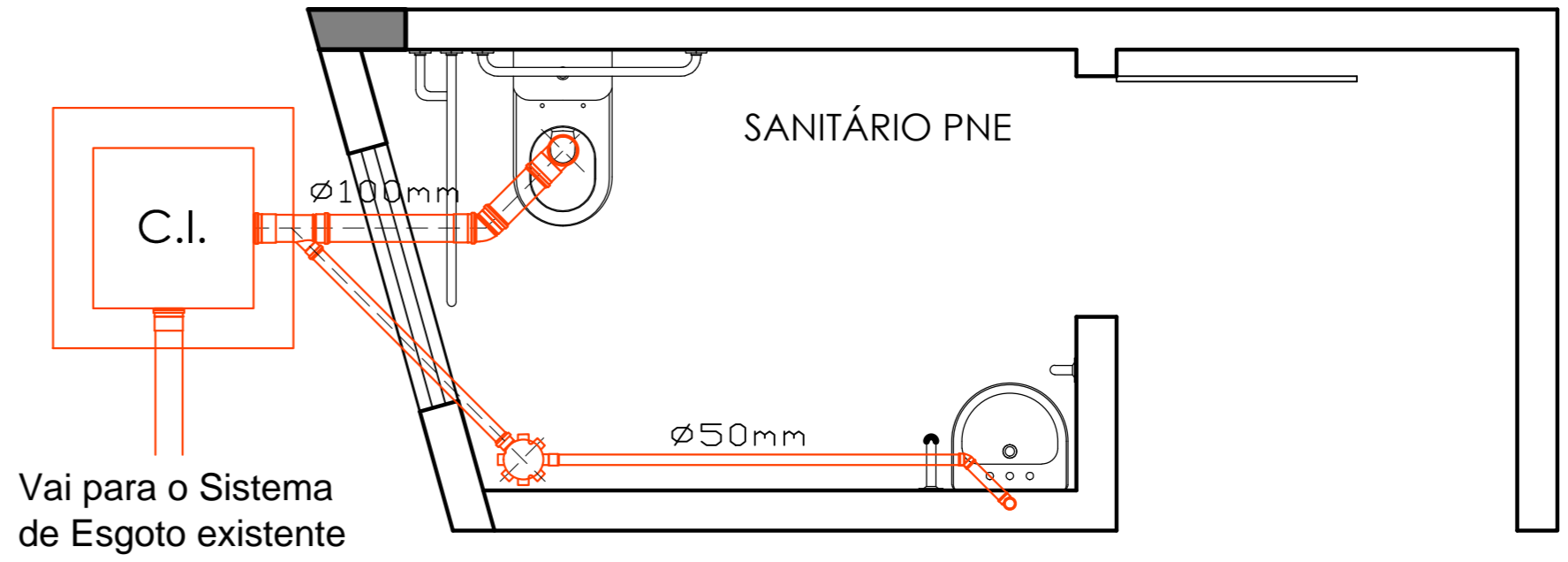
PLANTA DE LAYOUT SALA DE REUNIÕES
ESCALA 1:50



ELÉTRICO
ESCALA 1:25



DETALHAMENTO ACESSIBILIDADE SANITÁRIO
ESCALA 1:25



SANITÁRIO
ESCALA 1:25

OBRAS: REFORMA PREFEITURA MUNICIPAL			
PROJETO: Reforma da Sala de Reuniões da Prefeitura Municipal			
CONTEÚDO: Plantas Baixas e detalhes			
LOCAL: Av. Euclides da Cunha			
RESP. TÉCNICO: Arq. Thais Trebien CAU A90003-6			PRANCHA: ARQ 01/02
PROPRIETÁRIO: Município de Maravilha CNPJ 82.821.190/0001-72			
DESENHO: Thais Trebien	ESCALA: 1:50 e 1:25	DATA: mar-18	ARQUIVO: SALA REUNIÕES PREFEITURA.dwg