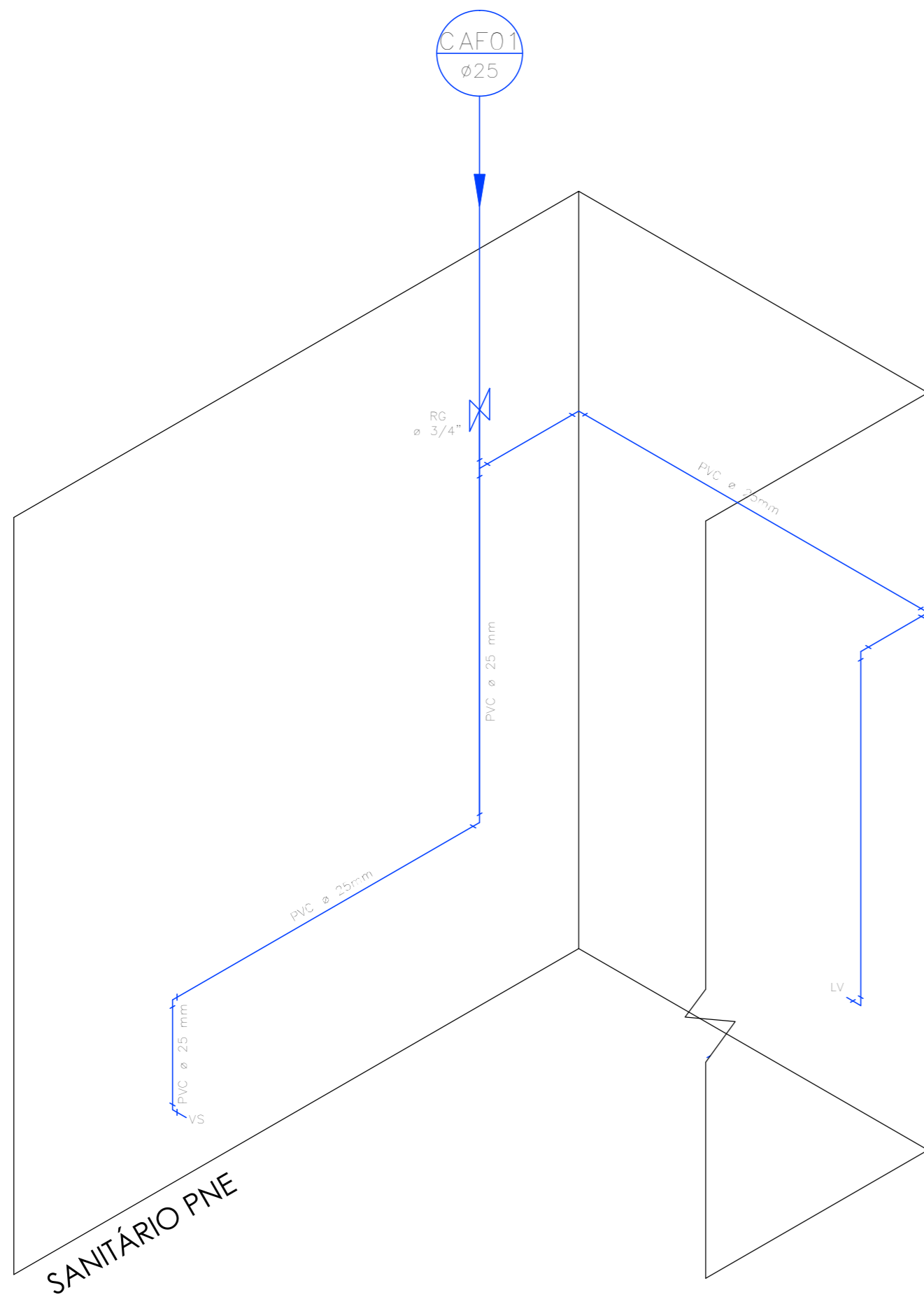
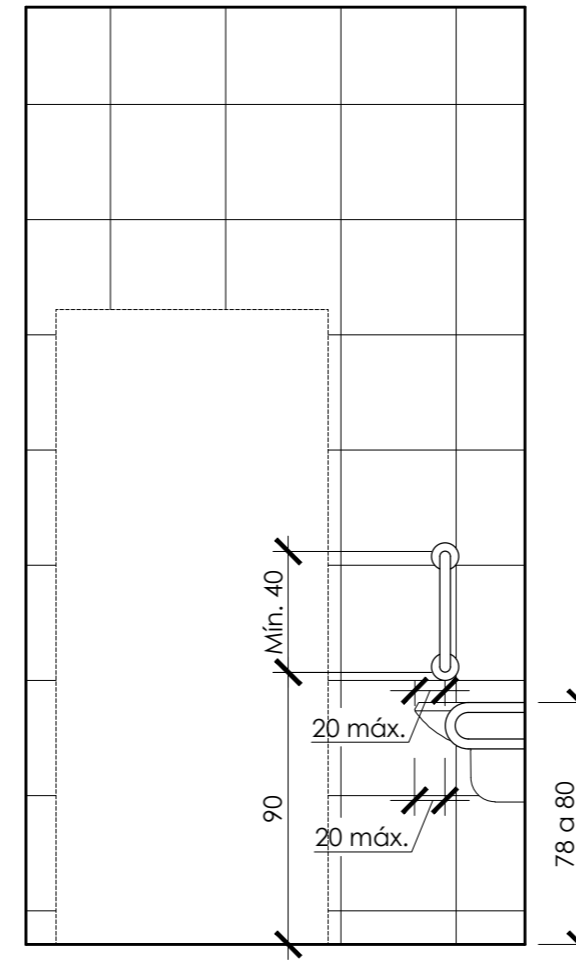


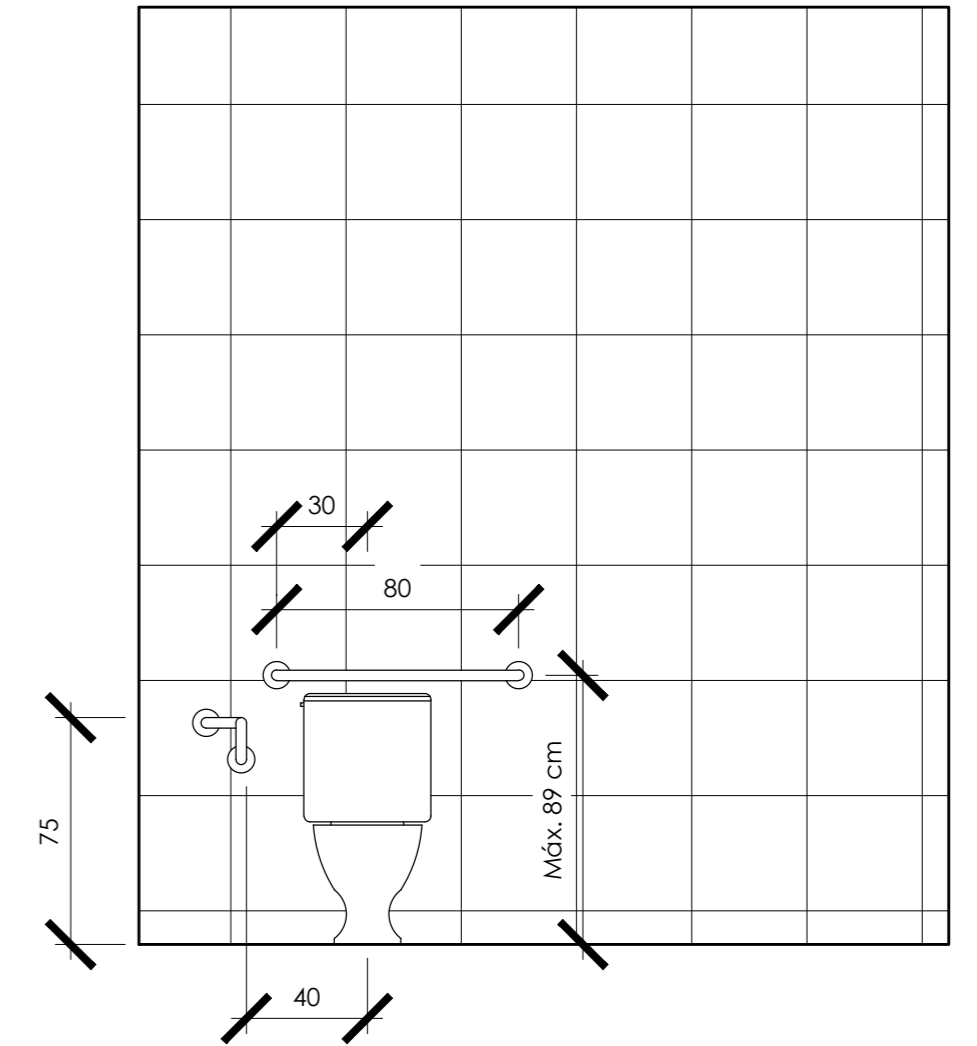
HIDRÁULICO
ESCALA 1:25



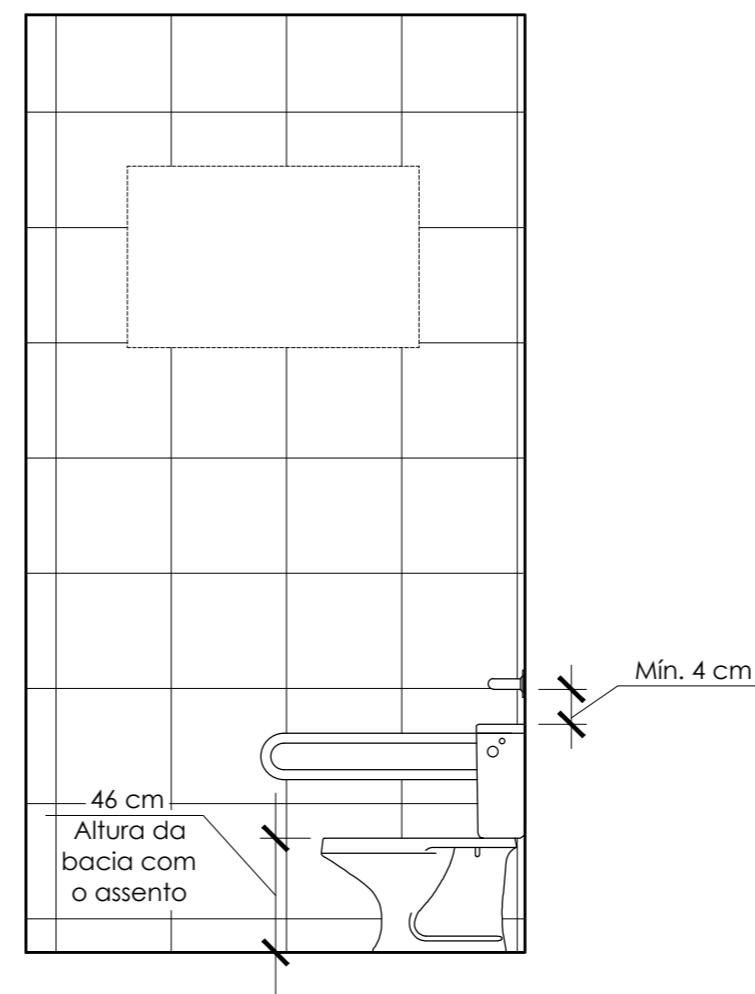
ISOMÉTRICO
ESCALA 1:25



VISTA LATERAL - LAVATÓRIO
ESCALA 1:25



VISTA FRONTAL - BACIA
ESCALA 1:25



VISTA LATERAL - BACIA
ESCALA 1:25

SECRETARIA DE ADMINISTRAÇÃO
SETOR DE PLANEJAMENTO

Av. Euclides da Cunha, 60 - Centro
Fone/Fax: (49) 3664-0044

OBRAS:		REFORMA PREFEITURA MUNICIPAL	
PROJETO:		Reforma da Sala de Reuniões da Prefeitura Municipal	
CONTEÚDO:		Plantas Baixas e detalhes	
LOCAL:		Av. Euclides da Cunha	
RESP. TÉCNICO:	Arq. Thais Trebien CAU A90003-6		PRANCHA:
PROPRIETÁRIO:	Município de Maravilha CNPJ 82.821.190/0001-72		ARQ 02/02
DESENHO:	ESCALA:	DATA:	ARQUIVO:
Thais Trebien	1:50 e 1:25	mar-18	SALA REUNIÕES PREFEITURA.dwg